



# รายงานผลการดำเนินโครงการ ตามแผนปฏิบัติการประจำปี

มหาวิทยาลัยวงษ์ชวลิตกุล  
ปีการศึกษา 2563  
รอบ 6 เดือน  
(มิถุนายน - พฤศจิกายน 2563)

งานแผนและบริหารความเสี่ยง  
สำนักแผนและประกันคุณภาพ  
มหาวิทยาลัยวงษ์ชวลิตกุล

มกราคม 2564

รายงานฉบับนี้ได้รับความเห็นชอบ  
จากที่ประชุมสภามหาวิทยาลัยวงษ์ชวลิตกุล  
ในคราวประชุมครั้งที่ 1/2564 วันที่ 20 กุมภาพันธ์ 2564

## คำนำ

งานแผนและบริหารความเสี่ยง สำนักแผนและประกันคุณภาพ มหาวิทยาลัยวงษ์ชวลิตกุล ได้จัดทำ รายงานผลการดำเนินโครงการตามแผนปฏิบัติการประจำปี มหาวิทยาลัยวงษ์ชวลิตกุล ปีการศึกษา 2563 รอบ 6 เดือน (มิถุนายน – พฤศจิกายน 2562) ฉบับนี้ขึ้น เพื่อกำกับติดตาม และรายงานผลการดำเนินโครงการ/ กิจกรรมตามแผนปฏิบัติการประจำปีให้สอดคล้องกับแผนยุทธศาสตร์มหาวิทยาลัยวงษ์ชวลิตกุล

โครงการที่เสนอในแผนปฏิบัติการประจำปี มหาวิทยาลัยวงษ์ชวลิตกุล ปีการศึกษา 2563 มีจำนวน 153 โครงการ สำหรับการดำเนินโครงการในรอบ 6 เดือน มีหน่วยงานเสนอโครงการเพิ่มเติม 21 โครงการ ทำให้มีโครงการที่ดำเนินการ 174 โครงการ มีงบประมาณที่อนุมัติดำเนินการ 30,692,385 บาท และใช้จ่ายไปแล้ว 3,080,454 บาท คิดเป็นร้อยละ 10 ของยอดที่อนุมัติดำเนินการ

งานแผนและบริหารความเสี่ยงได้รับความร่วมมือเป็นอย่างดีจากผู้บริหาร คณาจารย์และบุคลากรทุกหน่วยงาน ที่ให้ข้อมูลที่เกี่ยวข้อง และเรียบเรียงรายงาน รวมทั้งมีส่วนร่วมในการจัดทำรายงานฯ ฉบับนี้ จนสำเร็จลุล่วงด้วยดี จึงขอขอบพระคุณทุกท่านเป็นอย่างสูงมา ณ ที่นี้ และหวังเป็นอย่างยิ่งว่าผลที่ได้จากการรายงานจะเป็นประโยชน์ต่อมหาวิทยาลัยวงษ์ชวลิตกุลต่อไป

งานแผนและบริหารความเสี่ยง  
สำนักแผนและประกันคุณภาพ  
มหาวิทยาลัยวงษ์ชวลิตกุล

## สารบัญ

เรื่อง	หน้า
คำนำ.....	ก
สารบัญ.....	ข
สารบัญตาราง.....	ค
สารบัญแผนภาพ.....	ง
สารบัญแผนภูมิ.....	จ
บทสรุปผู้บริหาร.....	1
ส่วนที่ 1 บทนำ.....	4
1.1 บริบทของหน่วยงานภายในมหาวิทยาลัย.....	4
1.2 ปรัชญา ปณิธาน เอกลักษณ์ อัตลักษณ์ วิสัยทัศน์ พันธกิจ ค่านิยม ของมหาวิทยาลัย วงษ์ชวลิตกุล.....	4
1.3 กรอบยุทธศาสตร์ มหาวิทยาลัยวงษ์ชวลิตกุล ระยะ 20 ปี (ปีการศึกษา 2561 – 2580).....	5
1.4 แผนกลยุทธ์ มหาวิทยาลัยวงษ์ชวลิตกุล ระยะที่ 1 (ปีการศึกษา 2563-2565).....	6
ส่วนที่ 2 รายงานผลการดำเนินโครงการตามแผนปฏิบัติการประจำปี มหาวิทยาลัยวงษ์ชวลิตกุล ปีการศึกษา 2562.....	29
2.1 ผลการดำเนินโครงการตามแผนปฏิบัติการประจำปี มหาวิทยาลัยวงษ์ชวลิตกุล ปีการศึกษา 2563 รอบ 6 เดือน (มิถุนายน – พฤศจิกายน 2563).....	29
2.2 งบประมาณที่ใช้ในการดำเนินโครงการในรอบ 6 เดือน (มิถุนายน – พฤศจิกายน 2563)	29

## สารบัญตาราง

ตารางที่		หน้า
2-1	แสดงจำนวนโครงการ สถานะการดำเนินโครงการ และผลการดำเนินโครงการในรอบ 6 เดือน จำแนกตามยุทธศาสตร์.....	30
2-2	แสดงจำนวนโครงการ สถานะการดำเนินโครงการ และผลการดำเนินโครงการในรอบ 12 เดือน จำแนกตามหน่วยงาน.....	31
2-3	แสดงงบประมาณที่เสนอตามแผน งบประมาณที่อนุมัติดำเนินการ และงบประมาณที่มีรายงานการใช้จ่ายในรอบ 6 เดือน จำแนกตามยุทธศาสตร์.....	33
2-5	แสดงผลการดำเนินโครงการของหน่วยงานจำแนกตามยุทธศาสตร์.....	28

## สารบัญแผนภาพ

แผนภาพที่		หน้า
1	แสดงจำนวนโครงการที่อนุมัติดำเนินการและโครงการที่ยังไม่ได้ขออนุมัติ.....	1
2	แสดงจำนวนโครงการตามสถานะการดำเนินโครงการ.....	2
3	แสดงงบประมาณที่เสนอและใช้จ่ายในรอบ 6 เดือน.....	2
1-1	กรอบยุทธศาสตร์มหาวิทยาลัยวงษ์ชวลิตกุล ระยะ 20 ปี ปีการศึกษา 2561-2580.....	4
1-2	แผนกลยุทธ์ มหาวิทยาลัยวงษ์ชวลิตกุล ระยะที่ 1 (ปีการศึกษา 2563-2565) ฉบับย่อ.	6

## บทสรุปผู้บริหาร

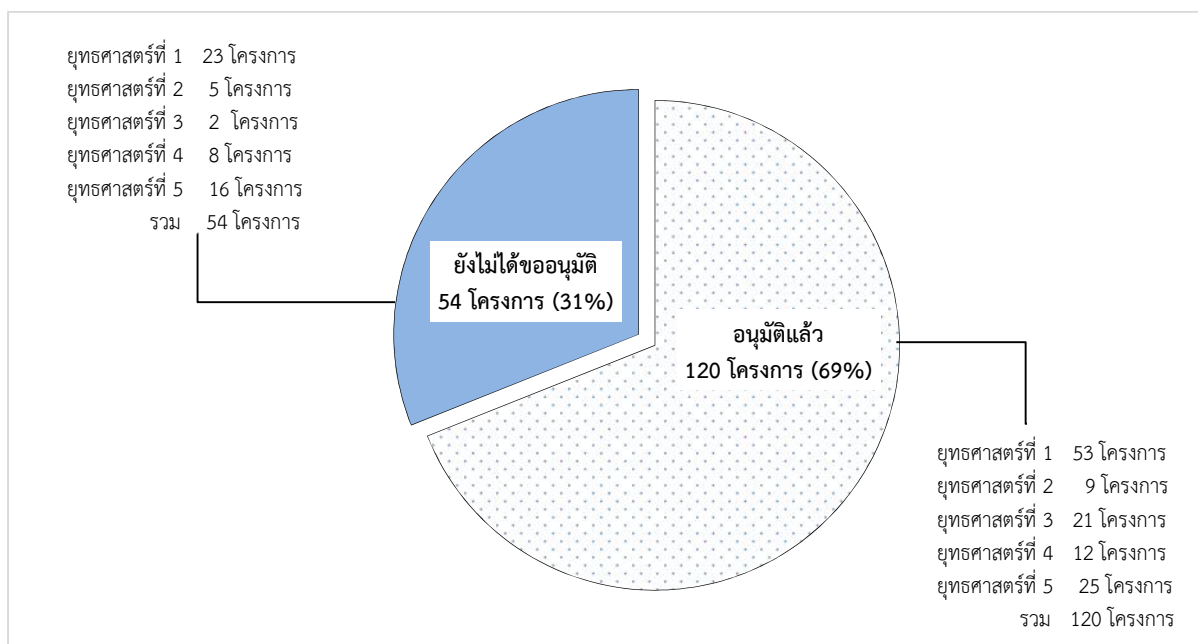
มหาวิทยาลัยวงษ์ชวลิตกุล ได้จัดทำแผนปฏิบัติการประจำปี มหาวิทยาลัยวงษ์ชวลิตกุล ปีการศึกษา 2563 (ได้รับความเห็นชอบจากที่ประชุมสภามหาวิทยาลัยวงษ์ชวลิตกุล ในคราวประชุมครั้งที่ 2/2563 เมื่อวันที่ 6 มิถุนายน 2563) ซึ่งสอดคล้องกับแผนยุทธศาสตร์มหาวิทยาลัยวงษ์ชวลิตกุล ระยะ 20 ปี (ปีการศึกษา 2561-2580) และแผนกลยุทธ์ มหาวิทยาลัยวงษ์ชวลิตกุล ระยะที่ 1 (ปีการศึกษา 2563-2565) โดยในการดำเนินงานแต่ละปี คณะวิชาและหน่วยงานสนับสนุนจะนำยุทธศาสตร์ของมหาวิทยาลัยไปเป็นหลักในการจัดทำแผนปฏิบัติการประจำปี เพื่อดำเนินงานในแต่ละพันธกิจให้สอดคล้องกับยุทธศาสตร์ของมหาวิทยาลัย

สำหรับการดำเนินโครงการตามแผนปฏิบัติการประจำปีฯ งานแผนและบริหารความเสี่ยงได้ติดตามและรายงานผลการดำเนินโครงการ ในรอบ 6 เดือน (มิถุนายน – พฤศจิกายน 2563) ดังนี้

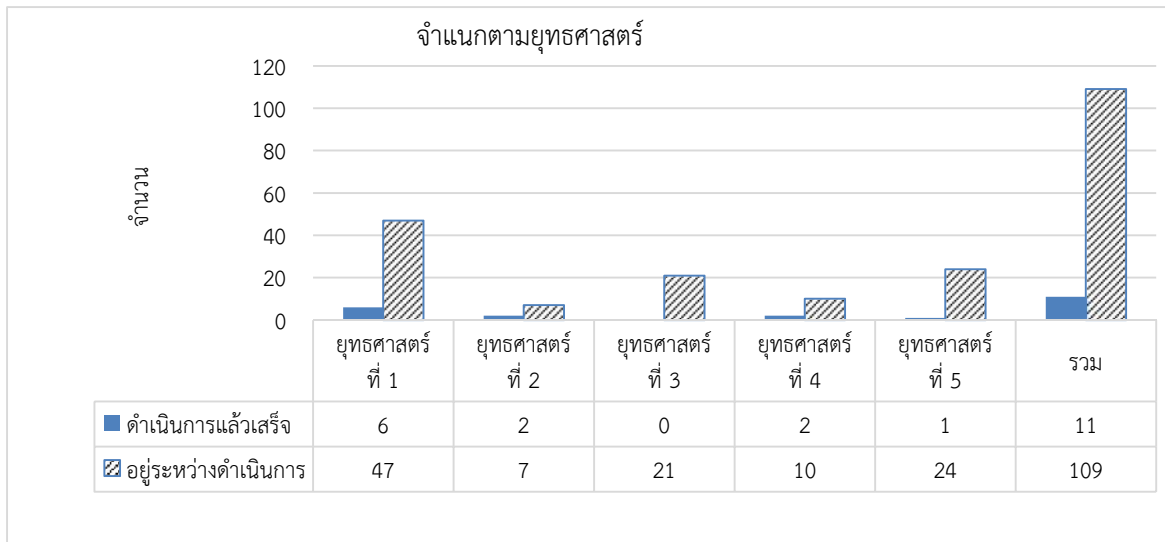
### 1. จำนวนโครงการและสถานะการดำเนินโครงการในรอบ 6 เดือน

โครงการตามแผนปฏิบัติการประจำปีฯ มี 153 โครงการ ทั้งนี้ในรอบ 6 เดือนที่ผ่านมา หน่วยงานต่างๆ ได้เสนอโครงการเพิ่มเติม 21 โครงการ ทำให้มีโครงการที่จะดำเนินการ 174 โครงการ ซึ่งขออนุมัติดำเนินการไปแล้ว 120 โครงการ (คิดเป็นร้อยละ 69 ของโครงการทั้งหมด) และยังไม่ได้ขออนุมัติ 54 โครงการ (คิดเป็นร้อยละ 31)

โครงการที่ขออนุมัติดำเนินการ 120 โครงการ มีสถานะอยู่ระหว่างดำเนินโครงการ 109 โครงการ (คิดเป็นร้อยละ 91) และดำเนินการแล้วเสร็จ 11 โครงการ (คิดเป็นร้อยละ 9) โดยมีผลการดำเนินโครงการบรรลุเป้าหมาย 10 โครงการ และไม่บรรลุเป้าหมาย 1 โครงการ (โครงการในยุทธศาสตร์ที่ 1) รายละเอียดดังแสดงในแผนภาพที่ 1 และ 2



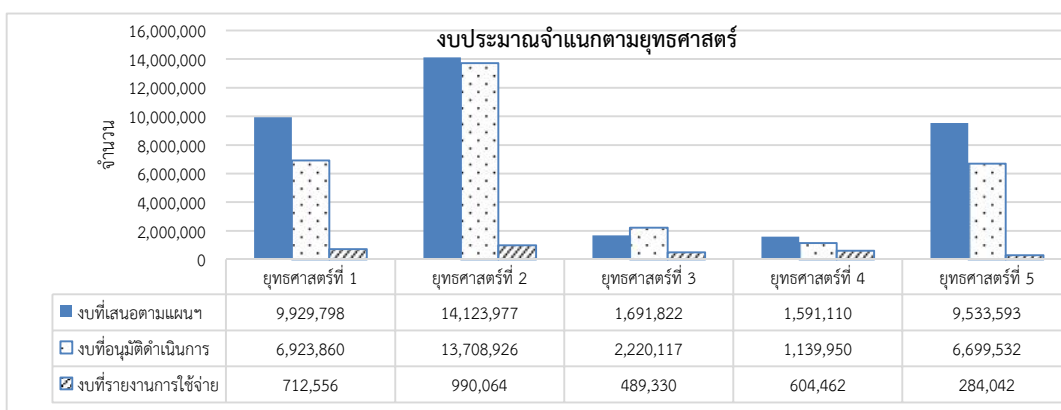
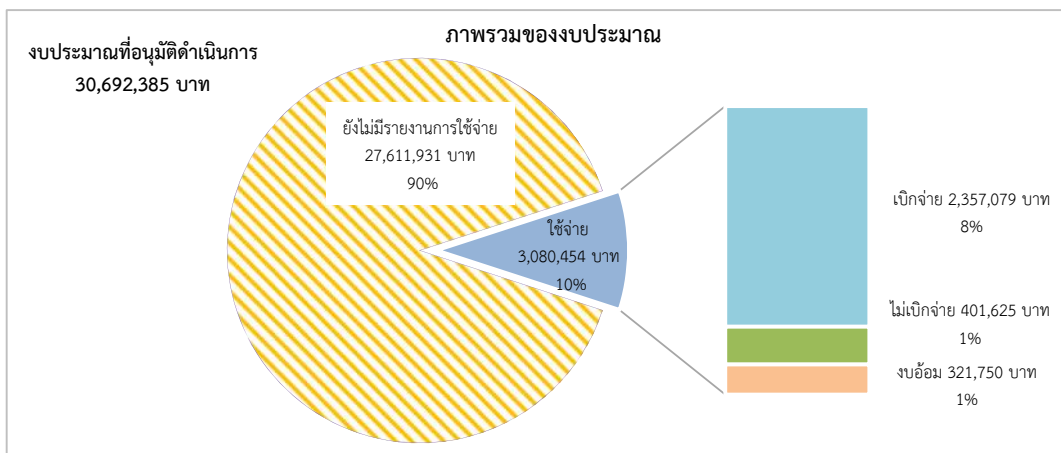
แผนภาพที่ 1 แสดงจำนวนโครงการที่อนุมัติดำเนินการและโครงการที่ยังไม่ได้ขออนุมัติ



แผนภาพที่ 2 แสดงจำนวนโครงการตามสถานะการดำเนินโครงการ

## 2. งบประมาณที่ใช้ในการดำเนินโครงการในรอบ 6 เดือน (มิถุนายน - พฤศจิกายน 2563)

แผนปฏิบัติการประจำปี มหาวิทยาลัยวงษ์ชวลิตกุล ปีการศึกษา 2563 มีงบประมาณที่เสนอตามแผนทั้งหมด 36,870,300 บาท ซึ่งในรอบ 6 เดือน มีงบประมาณที่อนุมัติดำเนินการ 30,692,385 บาท (คิดเป็นร้อยละ 83 ของงบประมาณที่เสนอตามแผน) โดยมีรายงานการใช้จ่ายทั้งหมด 3,080,454 บาท (คิดเป็นร้อยละ 10 ของงบประมาณอนุมัติ) รายละเอียดดังแสดงในแผนภาพที่ 3



แผนภาพที่ 3 แสดงงบประมาณที่เสนอและใช้จ่ายในรอบ 6 เดือน

จากการติดตามผลการดำเนินโครงการตามแผนปฏิบัติการประจำปีฯ พบข้อสังเกตที่ควรนำไปปรับปรุงพัฒนา ดังนี้

1) เมื่อพิจารณาผลการดำเนินโครงการในรอบ 6 เดือน พบว่า มีโครงการที่ดำเนินการแล้วเสร็จเพียง 11 โครงการ (ร้อยละ 9) จากที่ได้รับอนุมัติ 120 โครงการ โดยมีรายงานการใช้จ่ายทั้งหมด 3,080,454 บาท (คิดเป็นร้อยละ 10 ของงบประมาณอนุมัติ) เนื่องจากโครงการส่วนใหญ่มีระยะเวลาดำเนินโครงการตลอดปีการศึกษา ทำให้ยังไม่สามารถสรุปผลโครงการได้ ทั้งนี้ ผู้รับผิดชอบควรเร่งดำเนินการ โดยมีผู้บังคับบัญชา กำกับดูแลอย่างใกล้ชิด เพื่อให้การดำเนินโครงการ/กิจกรรมเป็นไปตามแผนที่กำหนด

2) ควรกำหนด/ทบทวนตัวชี้วัดความสำเร็จของโครงการให้มีความท้าทายมากยิ่งขึ้น และสอดคล้องกับตัวชี้วัดของแผนยุทธศาสตร์มหาวิทยาลัย



## ส่วนที่ 1

### บทนำ

#### 1.1 บริบทของหน่วยงานภายในมหาวิทยาลัย

มหาวิทยาลัยมีการบริหารจัดการโดยกำหนดให้หน่วยงานมีหน้าที่ปฏิบัติภารกิจต่างๆที่ได้รับมอบหมายเพื่อการพัฒนามหาวิทยาลัยให้บรรลุวัตถุประสงค์ตามวิสัยทัศน์ของมหาวิทยาลัย ซึ่งหน่วยงานของมหาวิทยาลัยแบ่งออกเป็นคณะวิชา สำนัก/ศูนย์ ดังนี้

##### คณะวิชา ทั้งหมด 8 คณะวิชา

1. คณะนิติศาสตร์
2. คณะนิเทศศาสตร์
3. คณะบริหารธุรกิจ
4. คณะพยาบาลศาสตร์
5. คณะวิศวกรรมศาสตร์
6. คณะศึกษาศาสตร์
7. คณะสถาปัตยกรรมศาสตร์
8. คณะสาธารณสุขศาสตร์

##### สำนัก/ศูนย์ ทั้งหมด 9 หน่วยงาน

1. สำนักบริการการศึกษา
2. สำนักบรรณสารและสารสนเทศ
3. สำนักอธิการบดี
4. ศูนย์บริหารสื่อสารการตลาด
5. ศูนย์เทคโนโลยีสารสนเทศ
6. สำนักพัฒนานักศึกษา
7. สำนักแผนและประกันคุณภาพ
8. สำนักวิจัยและบริการวิชาการ
9. ศูนย์บ่มเพาะวิสาหกิจ

#### 1.2 ปรัชญา ปณิธาน เอกลักษณ์ อัตลักษณ์ วิสัยทัศน์ พันธกิจ และค่านิยมของมหาวิทยาลัยวงษ์ชวลิตกุล

##### ➤ ปรัชญา

“จริยธรรม นำปัญญา”

##### ➤ ปณิธาน

“ผลิตคนดี มีคุณธรรม พัฒนาสังคม”

##### ➤ เอกลักษณ์

“คิดล้ำ ทำได้ (Think Beyond: Achievement)”

##### ➤ อัตลักษณ์

“นักปฏิบัติ ซื่อสัตย์ สู้งาน”

##### ➤ วิสัยทัศน์

“มหาวิทยาลัยเอกชนสร้างสรรค์นวัตกรรม ให้โอกาสทางการศึกษา เพื่อการเรียนรู้ตลอดชีวิต”

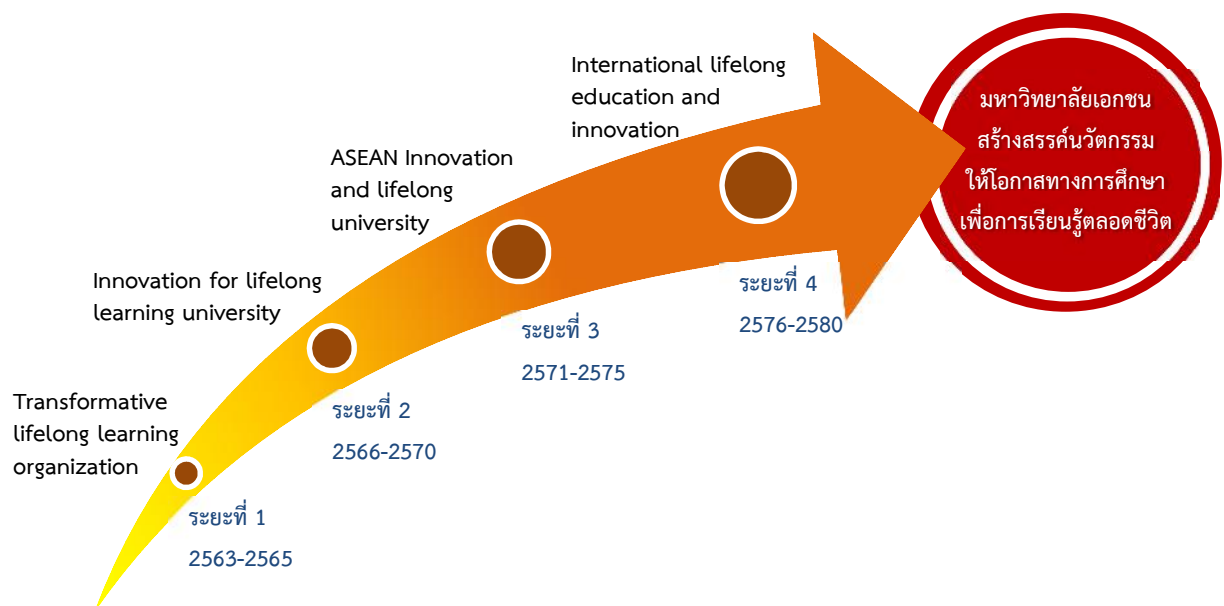
➤ พันธกิจ

- 1) ผลิตบัณฑิตอย่างมีคุณภาพ และพัฒนาหลักสูตรเพื่อตอบสนองต่อการเรียนรู้ตลอดชีวิต
- 2) สร้างผลงานวิจัยและนวัตกรรมให้ตอบสนองยุทธศาสตร์ชาติ
- 3) ให้บริการวิชาการสู่ชุมชนและสังคมเพื่อความมั่นคง มั่งคั่งและยั่งยืน
- 4) ทำนุบำรุงศิลปวัฒนธรรมและอนุรักษ์ทรัพยากรธรรมชาติและสิ่งแวดล้อม
- 5) จัดระบบการบริหารจัดการเพื่อเพิ่มประสิทธิภาพการดำเนินงาน

➤ ค่านิยม

M	Moral	เป็นผู้ยึดมั่นในคุณธรรม จริยธรรมอันดี และมีความกตัญญู
O	Outstanding	เป็นผู้มีวิสัยทัศน์กว้างไกล มีความคิดที่โดดเด่นท้าทายการทำงาน
R	Resourceful	เป็นผู้เต็มไปด้วยความคิดริเริ่ม มีความรู้และมีไหวพริบในการแก้ปัญหา
V	Versatile	เป็นผู้มีความสามารถรอบด้าน สนใจใฝ่รู้ และสู้งานเพื่อให้ทำงานได้หลายด้าน
O	Open Heart - Open Mind	เป็นผู้เปิดใจกว้างรับฟังความคิดเห็นของผู้อื่น ด้วยความใส่ใจและเต็มใจ
N	Network and Team	เป็นผู้ที่สามารถทำงานเป็นเครือข่าย มีความสมัครสมานสามัคคี ร่วมมือพัฒนาองค์กร
G	Goal Setting	เป็นผู้ที่มีเป้าหมายในการทำงานและการดำเนินชีวิต และมุ่งมั่นในการดำเนินไปให้บรรลุเป้าหมาย

1.3 กรอบแผนยุทธศาสตร์ มหาวิทยาลัยวงษ์ชวลิตกุล ระยะ 20 ปี (ปีการศึกษา 2561-2580)



แผนภาพที่ 1-1 กรอบแผนยุทธศาสตร์ มหาวิทยาลัยวงษ์ชวลิตกุล ระยะ 20 ปี (ปีการศึกษา 2561-2580)

แผนยุทธศาสตร์ มหาวิทยาลัยวงษ์ชวลิตกุล ระยะ 20 ปี (ปีการศึกษา 2561-2580) มีวิสัยทัศน์ในระยะยาว คือ “มหาวิทยาลัยเอกชนสร้างสรรค์นวัตกรรม ให้โอกาสทางการศึกษา เพื่อการเรียนรู้ตลอดชีวิต” โดยแบ่งการดำเนินงานออกเป็น 4 ระยะ ดังนี้

- **ระยะที่ 1** ปีการศึกษา 2563-2565  
เป้าหมาย **Transformative Lifelong Learning Organization**  
การปฏิรูปองค์กรเพื่อก้าวสู่มหาวิทยาลัยแห่งการเรียนรู้ตลอดชีวิต
- **ระยะที่ 2** ปีการศึกษา 2566-2570  
เป้าหมาย **Innovation for Lifelong Learning University**  
มหาวิทยาลัยมีการพัฒนาผลงาน นวัตกรรมเพื่อการเรียนรู้ตลอดชีวิต
- **ระยะที่ 3** ปีการศึกษา 2571-2575  
เป้าหมาย **ASEAN Innovation and Lifelong University**  
มหาวิทยาลัยที่ได้รับการยอมรับระดับอาเซียนด้านนวัตกรรมและการเรียนรู้ตลอดชีวิต
- **ระยะที่ 4** ปีการศึกษา 2576-2580  
เป้าหมาย **International Lifelong Education and Innovation**  
มหาวิทยาลัยเอกชนที่มีคุณภาพระดับสากลสร้างสรรค์นวัตกรรมให้โอกาสทางการศึกษาเพื่อการเรียนรู้ตลอดชีวิต

#### 1.4 แผนกลยุทธ์ มหาวิทยาลัยวงษ์ชวลิตกุล ระยะที่ 1 (ปีการศึกษา 2563-2565)

ประกอบด้วย 5 ยุทธศาสตร์ 21 กลยุทธ์ 39 กลยุทธ์ขับเคลื่อน และ 80 ตัวชี้วัด

### แผนกลยุทธ์ มหาวิทยาลัยวงษ์ชวลิตกุล ระยะที่ 1

(ปีการศึกษา 2563-2565)

การนำแผนกลยุทธ์สู่การปฏิบัติเพื่อให้บรรลุตามวิสัยทัศน์ พันธกิจ และเป้าหมายที่กำหนด ในปีการศึกษา 2563 จำเป็นที่จะต้องร่วมกับ ครอบคลุมคิด ร่วมใจในการผลักดันให้เกิดโครงสร้างพื้นฐาน และดำเนินโครงการต่างๆ ให้ความเป็นไปได้อย่างเป็นรูปธรรม

**ยุทธศาสตร์ที่ 1** การพัฒนาหลักสูตรนวัตกรรมเพื่อตอบสนอง การเรียนรู้ตลอดชีวิต

ร้อยละของนักศึกษาที่ผ่านการสอบภาษาอังกฤษ (exit exam)	ร้อยละ: 70
ร้อยละของนักศึกษาที่มีความสามารถด้าน ICT	ร้อยละ: 50
ร้อยละของอาจารย์ที่ได้รับการพัฒนาด้านนวัตกรรมการเรียนการสอน	ร้อยละ: 30
จำนวนหลักสูตรที่เปิดสอนตอบสนองต่อการเรียนรู้ที่หลากหลายและ เรียนรู้ตลอดชีวิต	15 หลักสูตร
จำนวนโครงการ/รายวิชาที่พัฒนานักศึกษาให้เป็นนวัตกรรม	8 โครงการ

**ยุทธศาสตร์ที่ 2** การสร้างงานวิจัยเชิงนวัตกรรม ที่มี Impact สูงต่อประเทศ

ร้อยละของผลงานวิจัย/วิชาการและนวัตกรรมที่ได้รับการตีพิมพ์/ เผยแพร่ในระดับชาติและนานาชาติ	ร้อยละ: 30
ร้อยละโครงการงานของนักศึกษาเป็น Research Base ที่ต่อยอดเป็น งานวิจัย	ร้อยละ: 10
จำนวนโครงการวิจัยเชิงนวัตกรรมที่ได้รับการสนับสนุน	1 เรื่อง

**ยุทธศาสตร์ที่ 3** การพัฒนานวัตกรรมบริการวิชาการสู่ชุมชน และสังคมอย่างมั่นคง มั่งคั่งและยั่งยืน

ร้อยละของหลักสูตรระยะสั้น/การประชุม/อบรมต่อจำนวนสาขาทั้งหมด	ร้อยละ: 40
จำนวนโครงการบริการวิชาการออนไลน์	2 โครงการ
จำนวนนวัตกรรมที่เกิดขึ้นในชุมชนต่อปี	1 ผลงาน

**ยุทธศาสตร์ที่ 4** การสร้างนวัตกรรมทางวัฒนธรรมท้องถิ่นสู่สากล

จำนวนฐานข้อมูลออนไลน์ทางวัฒนธรรม	1 ฐาน
จำนวนงานวิจัยด้านศิลปวัฒนธรรมที่สร้างมูลค่าเพิ่มให้กับภูมิปัญญาในจังหวัด	1 เรื่อง
จำนวนนวัตกรรม/งานสร้างสรรค์สิ่งประดิษฐ์ทางด้านเทคโนโลยีสีเขียว-สะอาด	1 ผลงาน

**ยุทธศาสตร์ที่ 5** การพัฒนาระบบบริหารจัดการที่ทันสมัย และมีประสิทธิภาพโดยใช้หลักธรรมาภิบาล

ร้อยละของความพร้อมใช้งานและมีประสิทธิภาพของระบบโครงสร้างเครือข่ายพื้นฐาน	ร้อยละ: 60
ร้อยละของนักศึกษาที่เข้ารับการสอนด้าน IT	ร้อยละ: 50
ร้อยละอาจารย์มีตำแหน่งวิชาการต่อจำนวนอาจารย์ทั้งหมด	ร้อยละ: 25
ร้อยละของผู้เรียนเพิ่มขึ้นต่อปี	ร้อยละ: 5

แผนยุทธศาสตร์  
ท. 20 ปี

แผนภาพที่ 1-2 แผนกลยุทธ์ มหาวิทยาลัยวงษ์ชวลิตกุล ระยะที่ 1 (ปีการศึกษา 2563-2565) ฉบับย่อ

## ส่วนที่ 2

### ผลการดำเนินโครงการตามแผนปฏิบัติการประจำปี มหาวิทยาลัยวงษ์ชวลิตกุล ปีการศึกษา 2563

#### 2.1 ผลการดำเนินโครงการตามแผนปฏิบัติการประจำปี มหาวิทยาลัยวงษ์ชวลิตกุล ปีการศึกษา 2563 รอบ 6 เดือน (มิถุนายน – พฤศจิกายน 2563)

แผนปฏิบัติการประจำปี มหาวิทยาลัยวงษ์ชวลิตกุล ปีการศึกษา 2563 มีโครงการที่เสนอในแผนปฏิบัติการประจำปีฯ ทั้งหมด 153 โครงการ ทั้งนี้ในรอบ 6 เดือนที่ผ่านมา คณะวิชาและหน่วยงานสนับสนุนได้เสนอโครงการเพิ่มเติม 21 โครงการ ทำให้มีโครงการที่จะดำเนินการ 174 โครงการ ซึ่งขออนุมัติดำเนินการไปแล้ว 120 โครงการ (คิดเป็นร้อยละ 69 ของโครงการทั้งหมด) และยังไม่ได้ขออนุมัติ 54 โครงการ (คิดเป็นร้อยละ 31)

โครงการที่ขออนุมัติดำเนินการ 120 โครงการ ดำเนินการแล้วเสร็จ 11 โครงการ (คิดเป็นร้อยละ 9) และอยู่ระหว่างดำเนินโครงการ 109 โครงการ (คิดเป็นร้อยละ 91) โดยมีผลการดำเนินโครงการบรรลุเป้าหมาย 10 โครงการ (คิดเป็นร้อยละ 91) และไม่บรรลุเป้าหมาย 1 โครงการ (คิดเป็นร้อยละ 9) รายละเอียดดังตารางที่ 2-1 และ 2-2

#### 2.2 งบประมาณที่ใช้ในการดำเนินโครงการในรอบ 6 เดือน (มิถุนายน – พฤศจิกายน 2563)

แผนปฏิบัติการประจำปี มหาวิทยาลัยวงษ์ชวลิตกุล ปีการศึกษา 2563 มีงบประมาณที่เสนอตามแผนทั้งหมด 36,870,300 บาท ซึ่งในรอบ 6 เดือน มีงบประมาณที่อนุมัติดำเนินการ 30,692,385 บาท (คิดเป็นร้อยละ 83 ของงบประมาณที่เสนอตามแผน) โดยมีรายการค่าใช้จ่ายทั้งหมด 3,080,454 บาท (คิดเป็นร้อยละ 10 ของงบประมาณอนุมัติ) รายละเอียดดังตารางที่ 2-3 และ 2-4

ตารางที่ 2-1 แสดงจำนวนโครงการ สถานะการดำเนินโครงการ และผลการดำเนินโครงการในรอบ 6 เดือน (มิถุนายน - พฤศจิกายน 2563) จำแนกตามยุทธศาสตร์

ยุทธศาสตร์ที่	จำนวนโครงการ ณ ปัจจุบัน			จำนวนโครงการในรอบ 6 เดือน						
	ตามแผน (ผ่านสภา)	เพิ่มเติม	รวม	อนุมัติดำเนินโครงการ		สถานะโครงการ		ผลการดำเนินโครงการ		
				ตามแผน	เพิ่มเติม	รวม	ดำเนินการแล้วเสร็จ	อยู่ระหว่างดำเนินการ	บรรลุ	ไม่บรรลุ
ยุทธศาสตร์ที่ 1 การพัฒนาหลักสูตรนวัตกรรมเพื่อตอบสนองต่อการเรียนรู้ตลอดชีวิต	66	10	76	43	10	53 (70%)	6	47	5	1
ยุทธศาสตร์ที่ 2 การสร้างงานวิจัยเชิงนวัตกรรมที่มี Impact สูงต่อประเทศ	13	1	14	8	1	9 (64%)	2	7	2	-
ยุทธศาสตร์ที่ 3 การพัฒนานวัตกรรมบริการวิชาการสู่ชุมชนและสังคมเพื่อความมั่นคง มั่งคั่ง และยั่งยืน	17	6	23	15	6	21 (91%)	-	21	-	-
ยุทธศาสตร์ที่ 4 การทำนุบำรุงศิลปวัฒนธรรมและอนุรักษ์ทรัพยากรธรรมชาติและสิ่งแวดล้อม	17	3	20	9	3	12 (60%)	2	10	2	-
ยุทธศาสตร์ 5 การพัฒนาระบบบริหารจัดการที่ทันสมัยและมีประสิทธิภาพโดยใช้หลักธรรมาภิบาล	40	1	41	24	1	25 (61%)	1	24	1	-
<b>รวม</b>	<b>153</b>	<b>21</b>	<b>174</b>	<b>99</b>	<b>21</b>	<b>120 (69%)</b>	<b>11 (9%)</b>	<b>109 (63%)</b>	<b>10 (91%)</b>	<b>1 (9%)</b>

จากตารางที่ 2-1 แสดงว่าการดำเนินโครงการตามแผนปฏิบัติการประจำปี ปีการศึกษา 2563 ในรอบ 6 เดือน ยุทธศาสตร์ที่มีร้อยละโครงการที่ได้รับอนุมัติมากที่สุดคือยุทธศาสตร์ที่ 3 ประกอบด้วยโครงการตามแผน 15 โครงการ โครงการเพิ่มเติม 6 โครงการ รวม 21 โครงการ คิดเป็นร้อยละ 91 โดยอยู่ระหว่างดำเนินการทั้ง 21 โครงการ

ส่วนยุทธศาสตร์ที่มีร้อยละโครงการที่ได้รับอนุมัติน้อยที่สุดคือยุทธศาสตร์ที่ 4 ประกอบด้วยโครงการตามแผน 9 โครงการ โครงการเพิ่มเติม 3 โครงการ รวม 12 โครงการ คิดเป็นร้อยละ 60 โดยอยู่ระหว่างดำเนินการ 10 โครงการ และดำเนินการแล้วเสร็จซึ่งมีผลบรรลุเป้าหมาย 2 โครงการ

ตารางที่ 2-2 แสดงจำนวนโครงการ สถานะการดำเนินโครงการ และผลการดำเนินโครงการในรอบ 6 เดือน (มิถุนายน - พฤศจิกายน 2563) จำแนกตามหน่วยงาน

หน่วยงาน	จำนวนโครงการ			จำนวนโครงการในรอบ 6 เดือน						ดำเนินการ							
	ณ ปัจจุบัน			อนุมัติดำเนินโครงการ			สถานะดำเนินโครงการ			ผลการดำเนินโครงการ			จำแนกตามยุทธศาสตร์				
	ตามแผน	เพิ่มเติม	รวม	ตามแผน	เพิ่มเติม	รวม	ดำเนินการแล้วเสร็จ	อยู่ระหว่างดำเนินการ	รอคอย	บรรลุ	ไม่บรรลุ	รวม	1	2	3	4	5
1. คณะนิติศาสตร์	5	1	6	-	1	1	17	-	1	17	อยู่ระหว่างดำเนินการ	-	-	1	-	-	-
2. คณะนิติศาสตร์	7	-	7	5	-	5	71	1	4	71	1	-	1	1	-	1	-
3. คณะบริหารธุรกิจ	16	2	18	12	2	14	78	-	14	78	อยู่ระหว่างดำเนินการ	7	-	2	2	3	-
4. คณะพยาบาลศาสตร์	19	2	21	16	2	18	86	-	18	86	อยู่ระหว่างดำเนินการ	7	2	2	1	6	-
5. คณะวิศวกรรมศาสตร์	6	3	9	5	3	8	89	2	6	89	2	-	2	-	3	1	2
6. คณะศึกษาศาสตร์	19	4	23	14	4	18	78	4	14	78	4	-	4	10	2	4	1
7. คณะสถาปัตยกรรมศาสตร์	11	-	11	4	-	4	36	-	4	36	อยู่ระหว่างดำเนินการ	2	-	2	-	-	-
8. คณะสาธารณสุขศาสตร์	19	-	19	15	-	15	79	3	12	79	2	1	3	8	-	4	1
9. สำนักบริการการศึกษา	4	2	6	-	2	2	33	-	2	33	อยู่ระหว่างดำเนินการ	1	-	-	-	-	1
10. สำนักบรรณสารและสารสนเทศ	3	-	3	3	-	3	100	-	3	100	อยู่ระหว่างดำเนินการ	1	-	-	1	1	-
11. สำนักอธิการบดี	6	-	6	1	-	1	17	-	1	-	อยู่ระหว่างดำเนินการ	-	-	-	-	-	1
- ส่วนสำนักอธิการบดี (เดิม)	5	-	5	1	-	1	20	-	1	-	อยู่ระหว่างดำเนินการ	-	-	-	-	-	1
- งานบัญชีและทรัพย์สิน	1	-	1														
12. ศูนย์บริหารสื่อสารการตลาด	3	-	3	3	-	3	100	-	3	100	อยู่ระหว่างดำเนินการ	-	-	-	-	-	3
13. ศูนย์เทคโนโลยีสารสนเทศ	3	-	3														

ยังไม่ได้ออกอนุมัติดำเนินโครงการ

ยังไม่ได้ออกอนุมัติดำเนินโครงการ

หน่วยงาน	จำนวนโครงการในรอบ 6 เดือน																			
	จำนวนโครงการ ณ ปัจจุบัน			อนุมัติดำเนินโครงการ					สถานดำเนินโครงการ				ผลการดำเนินโครงการ			ดำเนินการ จำแนกตามยุทธศาสตร์				
	ตาม แผน	เพิ่ม เติม	รวม	ตาม แผน	เพิ่ม เติม	รวม	ร้อยละ	ดำเนินการ แล้วเสร็จ	ดำเนินการ อยู่ระหว่าง ดำเนินการ	รวม	ร้อยละ	บรรลุ	ไม่บรรลุ	รวม	1	2	3	4	5	
14. สำนักพัฒนานักศึกษา	21	6	27	11	6	17	63	-	17	17	63			12	-	-	5	-		
- ส่วนสำนักพัฒนานักศึกษา (เดิม)	20	6	26	10	6	16	62	-	16	16	62			11	-	-	5	-		
- งานกองทุน	1	-	1	1	-	1	100	-	1	1	100			1	-	-	-	-		
15. สำนักแผนและประกันคุณภาพ	2	-	2	2	-	2	100	1	1	2	100	1	-	1	-	-	-	2		
16. สำนักวิจัยและบริการวิชาการ	8	1	9	8	1	9	100	-	9	9	100			1	4	2	-	2		
17. ศูนย์แม่แพชเวรียสาทกิจ	1	-	1																	
<b>รวม</b>	<b>153</b>	<b>21</b>	<b>174</b>	<b>99</b>	<b>21</b>	<b>120</b>	<b>69</b>	<b>11</b>	<b>109</b>	<b>120</b>	<b>69</b>	<b>10</b>	<b>1</b>	<b>11</b>	<b>53</b>	<b>9</b>	<b>21</b>	<b>12</b>	<b>25</b>	

ยังไม่ได้ขออนุมัติดำเนินโครงการ

จากตารางที่ 2-2 แสดงว่าการดำเนินโครงการตามแผนปฏิบัติการประจำปี ปีการศึกษา 2563 ในรอบ 6 เดือน คณะวิชาที่มีร้อยละโครงการที่ได้รับอนุมัติมากที่สุดคือ คณะวิศวกรรมศาสตร์ โดยมีโครงการที่ได้รับอนุมัติรวม 8 โครงการ คิดเป็นร้อยละ 89 จากโครงการที่เสนอตามแผนฯ 9 โครงการ ส่วนคณะวิชาที่มีร้อยละโครงการที่ได้รับอนุมัติน้อยที่สุดคือ คณะนิติศาสตร์ โดยมีโครงการที่ได้รับอนุมัติรวม 1 โครงการ คิดเป็นร้อยละ 17 จากโครงการที่เสนอตามแผนฯ 6 โครงการ สำหรับหน่วยงานสนับสนุนที่มีร้อยละโครงการที่ได้รับอนุมัติครบตามแผนฯ ไดแก่ สำนักบรรณสารและสารสนเทศ ศูนย์บริหารสื่อสารการตลาด สำนักแผนและประกันคุณภาพ และสำนักวิจัยและบริการวิชาการ ส่วนหน่วยงานสนับสนุนที่ยังไม่ได้ขออนุมัติดำเนินการ โครงการ ได้แก่ ศูนย์เทคโนโลยีและสารสนเทศ และศูนย์แม่แพชเวรียสาทกิจ

ตารางที่ 2-3 แสดงงบประมาณที่เสนอตามแผน งบประมาณที่อนุมัติดำเนินการ และงบประมาณที่มีรายการใช้จ่ายในรอบ 6 เดือน จำแนกตามยุทธศาสตร์

ยุทธศาสตร์ที่	งบประมาณที่เสนอตามแผนฯ	งบประมาณที่อนุมัติและใช้จ่ายในรอบ 6 เดือน					ร้อยละของยอดที่อนุมัติ	
		งบที่อนุมัติดำเนินการ	ร้อยละของยอดที่เสนอฯ	เบิกจ่าย	ไม่เบิกจ่าย/ มาจัดทำให้	งบออม		รวม
ยุทธศาสตร์ที่ 1 การพัฒนาหลักสูตรนวัตกรรมเพื่อตอบสนองต่อการเรียนรู้ตลอดชีวิต	9,929,798	6,923,860	70	323,547	203,259	185,750	712,556	10
ยุทธศาสตร์ที่ 2 การสร้างงานวิจัยเชิงนวัตกรรมที่มี Impact สูงต่อประเทศ	14,123,977	13,708,926	97	957,374	1,190	31,500	990,064	7
ยุทธศาสตร์ที่ 3 การพัฒนานวัตกรรมบริการวิชาการสู่ชุมชนและสังคมเพื่อความมั่นคง มั่งคั่ง และยั่งยืน	1,691,822	2,220,117	131	369,733	79,597	40,000	489,330	22
ยุทธศาสตร์ที่ 4 การทำนุบำรุงศิลปวัฒนธรรมและอนุรักษ์ทรัพยากรธรรมชาติและสิ่งแวดล้อม	1,591,110	1,139,950	72	548,204	56,258	0	604,462	53
ยุทธศาสตร์ 5 การพัฒนาระบบบริหารจัดการที่ทันสมัยและมีประสิทธิภาพโดยใช้หลักธรรมาภิบาล	9,533,593	6,699,532	70	158,221	61,321	64,500	284,042	4
<b>รวม</b>	<b>36,870,300</b>	<b>30,692,385</b>	<b>83</b>	<b>2,357,079</b>	<b>401,625</b>	<b>321,750</b>	<b>3,080,454</b>	<b>10</b>

งบที่อนุมัติดำเนินการ หมายถึง งบประมาณจากโครงการที่ได้รับอนุมัติดำเนินการ ทั้งโครงการตามแผนฯและโครงการเพิ่มเติม

จากตารางที่ 2-3 แสดงว่ายุทธศาสตร์ที่มีงบประมาณที่อนุมัติดำเนินการมากที่สุด คือ ยุทธศาสตร์ที่ 2 จำนวน 13,708,926 บาท คิดเป็นร้อยละ 97 ของงบประมาณที่เสนอตามแผนฯ โดยมีรายการใช้จ่าย 990,064 บาท คิดเป็นร้อยละ 7 ของงบประมาณที่อนุมัติดำเนินการ

ส่วนยุทธศาสตร์ที่มีงบประมาณที่อนุมัติดำเนินการน้อยที่สุด คือ ยุทธศาสตร์ที่ 5 จำนวน 6,699,532 บาท คิดเป็นร้อยละ 70 ของงบประมาณที่เสนอตามแผนฯ โดยมีรายการใช้จ่าย 284,042 บาท คิดเป็นร้อยละ 4 ของงบประมาณที่อนุมัติดำเนินการ



ตารางที่ 2-4 แสดงงบประมาณที่เสนอตามแผน งบประมาณที่อนุมัติดำเนินการ และงบประมาณที่มีรายการใช้จ่ายในรอบ 6 เดือน จำแนกตามหน่วยงาน

หน่วยงาน	งบประมาณที่เสนอตามแผนฯ	งบประมาณที่อนุมัติและใช้จ่ายในรอบ 6 เดือน													
		งบที่อนุมัติดำเนินการ	ร้อยละของงบที่เสนอฯ	งบที่รายการใช้จ่าย (ณ วันที่ 23 ธ.ค. 63)			จำแนกตามยุทธศาสตร์								
				เบิกจ่าย	ไม่เบิกจ่าย/ มว. จัดทำให้	งบออม	รวม	ร้อยละของงบที่อนุมัติ	1	2	3	4	5		
1. คณะนิติศาสตร์	81,390	48,580	60	0	0	0	0	0	0	0	0	0	0	0	0
2. คณะนิติศาสตร์	552,105	318,413	58	0	2,474	0	2,474	1	674	0	1,800	0	0	0	0
3. คณะบริหารธุรกิจ	1,852,559	2,241,183	121	150,568	23,250	16,500	190,318	8	4,250	0	172,568	0	13,500	0	0
4. คณะพยาบาลศาสตร์	3,749,770	3,384,738	90	4,000	6,278	45,000	55,278	2	9,868	24,410	6,000	0	15,000	0	0
5. คณะวิศวกรรมศาสตร์	79,400	206,040	259	4,448	0	15,000	19,448	9	15,000	0	4,448	0	0	0	0
6. คณะศึกษาศาสตร์	1,121,853	1,387,099	124	101,570	83,068	159,250	343,888	25	248,540	7,500	81,448	6,400	0	0	0
7. คณะสถาปัตยกรรมศาสตร์	547,639	81,120	15	7,800	0	0	7,800	10	1,100	0	6,700	0	0	0	0
8. คณะสาธารณสุขศาสตร์	1,543,012	1,400,686	91	190,900	81,704	50,000	322,604	23	129,690	0	192,914	0	0	0	0
9. สำนักบริการการศึกษา	109,160	380,250	348	0	9,831	0	9,831	3	9,831	0	0	0	0	0	0
10. สำนักบรรณสารและสารสนเทศ	17,620	17,720	101	0	0	0	0	0	0	0	0	0	0	0	0
11. สำนักอธิการบดี	1,677,559	1,288,897	77	0	0	0	0	0	0	0	0	0	0	0	0
- ส่วนสำนักอธิการบดี (เดิม)	1,665,959	1,288,897	77	0	0	0	0	0	0	0	0	0	0	0	0
- งานบัญชีและทรัพย์สิน	11,600	0	0	0	0	0	0	0	0	0	0	0	0	0	0
12. ศูนย์บริหารสื่อสารการตลาด	2,609,064	1,997,649	77	0	0	0	0	0	0	0	0	0	0	0	0
13. ศูนย์เทคโนโลยีสารสนเทศ	1,880,840	0	0	0	0	0	0	0	0	0	0	0	0	0	0
14. สำนัก4พัฒนานักศึกษา	6,530,833	3,160,396	48	754,298	132,919	0	887,217	28	293,603	0	593,614	0	0	0	0

หน่วยงาน	งบประมาณที่เสนอตาม แผนฯ	งบประมาณที่อนุมัติและใช้จ่ายในรอบ 6 เดือน												
		งบที่อนุมัติ ดำเนินการ	ร้อยละ ของงบ ที่เสนอฯ	งบที่รายงานการใช้จ่าย (ณ วันที่ 23 ธ.ค. 63)			จำแนกตามยุทธศาสตร์							
				เบิกจ่าย	ไม่เบิกจ่าย/ มว. จัดหาให้	งบอ้อม	รวม	ร้อยละของ งบที่อนุมัติ	1	2	3	4	5	
- ส่วนสำนักพัฒนานักศึกษา(เดิม)	6,371,093	3,015,346	47	749,798	132,919	0	882,717	29	289,103	0	0	0	593,614	0
- งานกองทุน	159,740	144,750	91	4,500	0	0	4,500	3	4,500	0	0	0	0	0
15. สำนักแผนและประกัน คุณภาพ	887,645	887,645	100	158,221	61,321	36,000	255,542	29	0	0	0	0	0	255,542
16. สำนักวิจัยและบริการ วิชาการ	13,625,051	13,892,269	102	985,274	780	0	986,054	7	0	958,154	27,900	0	0	0
17. ศูนย์แม่แพะวิสาหกิจ	4,800	0	0	0	0	0	0	0	0	0	0	0	0	0
<b>รวม</b>	<b>36,870,300</b>	<b>30,692,385</b>	<b>83</b>	<b>2,357,079</b>	<b>401,625</b>	<b>321,750</b>	<b>3,080,454</b>	<b>10</b>	<b>712,556</b>	<b>990,064</b>	<b>489,330</b>	<b>604,462</b>	<b>284,042</b>	

จากตารางที่ 2-4 แสดงว่าในรอบ 6 เดือน คณะวิชาที่มีรายงานการใช้จ่ายงบประมาณมากที่สุด คือ คณะศึกษาศาสตร์ ใช้ไปทั้งสิ้น 343,888 บาท คิดเป็นร้อยละ 25 ของงบประมาณที่อนุมัติดำเนินการ ส่วนคณะวิชาที่ยังไม่มีรายงานการใช้จ่ายงบประมาณคือ คณะนิติศาสตร์

สำหรับหน่วยงานสนับสนุนที่มีรายงานการใช้จ่ายงบประมาณมากที่สุด คือ สำนักวิจัยและบริการวิชาการ ใช้ไปทั้งสิ้น 986,054 บาท คิดเป็นร้อยละ 7 ของงบประมาณที่อนุมัติดำเนินการ ส่วนคณะวิชาที่ยังไม่มีรายงานการใช้จ่ายงบประมาณคือ สำนักบรรณสารและสารสนเทศ สำนักเทคโนโลยีสารสนเทศ และ ศูนย์แม่แพะวิสาหกิจ

ตารางที่ 2-5 แสดงผลการดำเนินโครงการของหน่วยงานสำนักนันทนาการและนันทนาการศึกษาศาสตร์  
ยุทธศาสตร์ที่ 1 การพัฒนาหลักสูตรนวัตกรรมเพื่อตอบสนองต่อการเรียนรู้ตลอดชีวิต

ที่	รหัสโครงการ	โครงการ	งบประมาณ			การวัดและประเมินผลโครงการ		ปัญหาและข้อเสนอแนะ
			อนุมัติดำเนินการ	เบิกจ่าย	รายงานการใช้จ่าย	ตัวชี้วัดความสำเร็จโครงการ	ผลการดำเนินโครงการ	
			งบอ้อม	รวม	บรรลุหรือไม่บรรลุ			
			ไม่เบิกจ่าย/ให้มว. จัดหาให้	คะแนนพิเศษศาสตร์				
1	นท-1-1	COOL CA CAMP : ค่ายเพาะกล้านิเทศพันธุ์ใหม่	79,288	-	674	-	674	<p>เนื่องจากงบประมาณที่มีจำกัด คณะได้วางแนวทางในครั้งต่อไป</p> <p>1) ลดกิจกรรมเหลือเพียงสามสัมพันธ์</p> <p>2) ลดต้นทุนโดยจัดกิจกรรมในมหาวิทยาลัย</p>
		กิจกรรมที่ 1 สานสัมพันธ์น้องพันธุ์นิเทศศาสตร์	78,188	-	-	-	-	<p>1) จำนวนผู้เข้าร่วมโครงการ 51 คน (ร้อยละ 100)</p> <p>2) ผู้เข้าร่วมโครงการมีความพึงพอใจอยู่ในระดับดี คะแนนเฉลี่ย 4.27</p> <p>3) ได้ภาพถ่ายเพื่อนำไปจัดแสดงนิทรรศการ 51 ภาพ (ร้อยละ 100)</p> <p>4) ผู้เข้าชมนิทรรศการภาพถ่ายให้ความสนใจและติดตามเพจ Facebook เพิ่มขึ้นร้อยละ 4</p>
		กิจกรรมที่ 2 สละสลวยคล้องจองทัศน ครั้งที่ 7	1,100	-	674	-	674	<p>1) จำนวนผู้เข้าร่วมโครงการไม่น้อยกว่าร้อยละ 80</p> <p>2) ผู้เข้าร่วมโครงการมีระดับความพึงพอใจมากกว่า 3.51</p> <p>3) ได้ถ่ายภาพเพื่อนำไปจัดแสดงนิทรรศการร้อยละ 100</p> <p>4) ผู้เข้าชมนิทรรศการภาพถ่ายให้ความสนใจและติดตามเพจ Facebook เพิ่มขึ้นร้อยละ 3</p>

ที่	รหัสโครงการ	โครงการ	งบประมาณ			การวัดและประเมินผลโครงการ		ปัญหาและข้อเสนอแนะ	
			อนุมัติดำเนินการ	เบิกจ่าย	รายงานการใช้จ่าย ไม่เบิกจ่าย/ ให้ม.ว. จัดทำให้	งบออม	รวม		บรรลุ ไม่บรรลุ
2	นท-1-2	Comm. Arts Show 2021	5,325	อยู่ระหว่างดำเนินการ			ประกอบด้วย 3 กิจกรรม ขออนุมัติดำเนินการ 2 กิจกรรม (ร้อยละ 67)		
		กิจกรรมที่ 2 ละครเวทีประจำปี คณะนิเทศศาสตร์ มหาวิทยาลัยวงษ์ชวลิตกุล	4,400			1) จำนวนผู้เข้าร่วมโครงการไม่น้อยกว่าร้อยละ 80 ของกลุ่มเป้าหมาย 2) ผู้เข้าร่วมโครงการมีระดับความพึงพอใจเฉลี่ยมากกว่า 3.51 จากคะแนนเต็ม 5 3) ผู้เข้าชมกิจกรรมให้ความสนใจและติดตามเฟสบุ๊คแฟนเพจของคณะนิเทศศาสตร์เพิ่มขึ้นไม่น้อยกว่าร้อยละ 3	1) จำนวนผู้เข้าร่วมโครงการ 105 คน (ร้อยละ 90) 2) ผู้เข้าร่วมโครงการมีความพึงพอใจอยู่ในระดับดี (คะแนนเฉลี่ย 4.31) 3) ผู้เข้าชมกิจกรรมให้ความสนใจและติดตามเฟสบุ๊คแฟนเพจของคณะนิเทศศาสตร์เพิ่มขึ้นร้อยละ 4	<input checked="" type="checkbox"/>	การจัดสรรเวลาและงบประมาณให้กระชับขึ้นและซ่อมจัดงานในภาพรวมเพื่อทำความเข้าใจกับทีมงานทุกฝ่าย
3	บธ-1-2	ส่งเสริมพัฒนาศักยภาพอาจารย์ด้านนวัตกรรมการเรียนการสอน คณะบริหารธุรกิจ ปีการศึกษา 2563	3,000	อยู่ระหว่างดำเนินการ			อยู่ระหว่างดำเนินการ		

คณะบริหารธุรกิจ

ที่	รหัสโครงการ	โครงการ	งบประมาณ			งบประมาณ	การวัดและประเมินผลโครงการ		ปัญหาและข้อเสนอแนะ	
			อนุมัติดำเนินการ	เบิกจ่าย	รายงานการใช้จ่าย		ตัวชี้วัดความสำเร็จของโครงการ	ผลการดำเนินงานโครงการ		บรรลุหรือไม่บรรลุ
4	บธ-1-3	การส่งเสริมคุณลักษณะบัณฑิตตามมาตรฐานคุณวุฒิแห่งชาติ 5 ประการ และพัฒนาทักษะแห่งศตวรรษที่ 21 คณะบริหารธุรกิจ ปีการศึกษา 2563	150,075	-	850	รวม	850	ประกอบด้วย 5 กิจกรรม ขออนุมัติดำเนินการ 3 กิจกรรม (ร้อยละ 60)	บรรลุ <input checked="" type="checkbox"/> ไม่บรรลุ <input checked="" type="checkbox"/>	
		กิจกรรมที่ 2 ศึกษาฐานเพื่อเตรียมความพร้อมผู้ตลาดแรงงาน คณะบริหารธุรกิจ ปีการศึกษา 2563	46,680			อยู่ระหว่างดำเนินการ		อยู่ระหว่างดำเนินการ		

1) นักศึกษาเข้าร่วมไม่น้อยกว่าร้อยละ 80 ของกลุ่มเป้าหมาย  
2) นักศึกษามีความพึงพอใจในการเข้าร่วมกิจกรรมอยู่ในระดับดี (คะแนนมากกว่า 3.51)  
3) นักศึกษาร้อยละ 80 มีความสัมพันธ์ระหว่างแต่ละสาขาวิชาเพิ่มมากขึ้น  
4) นักศึกษาร้อยละ 80 มีความรู้เรื่องการเขียนแผนธุรกิจเพิ่มขึ้น

ที่	รหัสโครงการ	โครงการ	งบประมาณ			การวัดและประเมินผลโครงการ			ปัญหาและข้อเสนอแนะ	
			อนุมัติดำเนินการ	เบิกจ่าย	รายงานการใช้จ่าย ไม่เบิกจ่าย/ ให้มว. จัดทำให้	งบออม	รวม	ตัวชี้วัดความสำเร็จของโครงการ		ผลการดำเนินงานโครงการ
		กิจกรรมที่ 3 ส่งเสริมนักศึกษาเข้าร่วมการแข่งขันภายนอก มหาวิทยาลัย คณะบริหารธุรกิจ	97,600		อยู่ระหว่างดำเนินการ			1) นักศึกษาได้รับการส่งเสริมให้เข้าร่วมแข่งขันภายนอก ไม่ต่ำกว่าร้อยละ 10 ของจำนวนนักศึกษา 2) นักศึกษาเข้าร่วมแข่งขัน ไม่น้อยกว่า 5 รายการ 3) ได้รับจากการแข่งขันจากภายนอกไม่ต่ำกว่า 1 รางวัล	อยู่ระหว่างดำเนินการ	<input checked="" type="checkbox"/> <input checked="" type="checkbox"/>
		กิจกรรมที่ 5 การส่งเสริมคุณธรรม จริยธรรม และจรรยาบรรณทางวิชาชีพ คณะบริหารธุรกิจ	5,795		850		850	1) นักศึกษาเข้าร่วมโครงการมากกว่าร้อยละ 80 ของกลุ่มเป้าหมาย 2) นักศึกษามีความพึงพอใจอยู่ในระดับมาก (มากกว่า 3.51) 3) ผู้เข้าร่วมโครงการร้อยละ 80 มีความตระหนักรู้ในเรื่องคุณธรรม จริยธรรม และจรรยาบรรณทางวิชาชีพเพิ่มมากขึ้น	อยู่ระหว่างดำเนินการ	
5	บธ-1-4	การเตรียมความพร้อมให้นักศึกษา คณะบริหารธุรกิจ ปีการศึกษา 2563	76,800	-	-	3,000	3,000	ประกอบด้วย 4 กิจกรรม ขออนุมัติดำเนินการ 4 กิจกรรม (ร้อยละ 100)		

ที่	รหัสโครงการ	โครงการ	งบประมาณ				การวัดและประเมินผลโครงการ		ปัญหาและข้อเสนอแนะ		
			อนุมัติดำเนินการ	เบิกจ่าย	ไม่เบิกจ่าย/ให้มว. จัดหาให้	งบออม	รวม	ตัวชี้วัดความสำเร็จของโครงการ		ผลการดำเนินโครงการ	บรรลุหรือไม่บรรลุ
		กิจกรรมที่ 1 ปฐมนิเทศต้อนรับ นักศึกษาใหม่และ เสริมสร้างอัต ลักษณ์นักศึกษา คณะบริหารธุรกิจ	7,600	-	-	3,000	3,000	1) มีนักศึกษาใหม่เข้าร่วมโครงการ ร้อยละ 90 ของกลุ่มเป้าหมาย 2) นักศึกษาใหม่ที่เข้าร่วมโครงการมีความพึงพอใจในระดับดี (คะแนนมากกว่า 3.51) 3) มีกิจกรรมปฐมนิเทศต้อนรับนักศึกษาใหม่ในโครงการอย่างน้อย 1 กิจกรรม 4) นักศึกษาใหม่ได้รับความพร้อมในการศึกษาเล่าเรียนในมหาวิทยาลัย	1) มีนักศึกษาใหม่เข้าร่วมโครงการ ร้อยละ 96 2) นักศึกษาใหม่ที่เข้าร่วมโครงการมีความพึงพอใจอยู่ในระดับดี คะแนนเฉลี่ย 4.36 3) มีกิจกรรมปฐมนิเทศต้อนรับนักศึกษาใหม่ในโครงการ 1 กิจกรรม 4) นักศึกษาใหม่ได้รับความพร้อมในการศึกษาเล่าเรียนในมหาวิทยาลัย	<input checked="" type="checkbox"/> <input checked="" type="checkbox"/>	ไม่มี
		กิจกรรมที่ 2 สาย รหัสที่ดูแลน้อง	-	-	-	-	-	1) กลุ่มเป้าหมายเข้าร่วมกิจกรรมไม่น้อยกว่าร้อยละ 80 2) ผลการประเมินคุณภาพในการจัดกิจกรรมอยู่ในระดับมาก (คะแนนมากกว่า 3.51) 3) นักศึกษามีความรู้และความเข้าใจในรายวิชาอยู่ในระดับดี ค่าเฉลี่ย >3.51 ขึ้นไป	อยู่ระหว่างดำเนินการ		

ที่	รหัสโครงการ	โครงการ	งบประมาณ		การวัดและประเมินผลโครงการ	ปัญหาและข้อเสนอแนะ	
			อนุมัติดำเนินการ	รายงานการใช้จ่าย			
			เบิกจ่าย	ไม่เบิกจ่าย/ ให้มว.จัดทำให้	งบออม	รวม	บรรลุ ไม่บรรลุ
		กิจกรรมที่ 3 การปรับปรุงพื้นฐานทางวิชาการและการดำเนินงานกิจกรรมที่เกี่ยวข้องกับการศึกษา คณะบริหารธุรกิจ ประจำปีการศึกษา 2563	21,000	อยู่ระหว่างดำเนินการ	อยู่ระหว่างดำเนินการ		
		กิจกรรมที่ 4 คลินิกนักศึกษา คณะบริหารธุรกิจ ประจำปีการศึกษา 2563	48,200	อยู่ระหว่างดำเนินการ	อยู่ระหว่างดำเนินการ		1) จำนวนผู้เข้าร่วมรับคำปรึกษาทั้งด้านวิชาการและวิชาชีพตลอดปีการศึกษา ไม่ต่ำกว่าร้อยละ 10 ของจำนวนนักศึกษาคณะบริหารธุรกิจทั้งหมด 511 คน 2) ผลการประเมินคุณภาพของกิจกรรมในการให้คำปรึกษาอยู่ในระดับดี (คะแนนมากกว่า 3.51) 3) ปัญหาทางวิชาการและการใช้ชีวิตของนักศึกษาได้รับการแก้ไข ไม่ต่ำกว่าร้อยละ 90



ที่	รหัสโครงการ	โครงการ	งบประมาณ			การวัดและประเมินผลโครงการ			ปัญหาและข้อเสนอแนะ	
			อนุมัติดำเนินการ	เบิกจ่าย	รายงานการใช้จ่าย	ตัวชี้วัดความสำเร็จของโครงการ	ผลการดำเนินงานโครงการ	บรรลุหรือไม่บรรลุ		
			งบอนุมัติ	งบเบิกจ่าย/ให้มว.จัดทำให้	งบอนุมัติ	งบเบิกจ่าย	รวม			
6	บธ-1-5	การส่งเสริมและพัฒนานักศึกษาให้มีความสามารถตามมาตรฐานวิชาการและวิชาชีพ คณะบริหารธุรกิจ ปีการศึกษา 2563	21,500	400	-	-	400	ประกอบด้วย 2 กิจกรรม ขออนุมัติดำเนินการ 2 กิจกรรม (ร้อยละ 100)	<input checked="" type="checkbox"/> บรรลุ <input checked="" type="checkbox"/> ไม่บรรลุ	
		กิจกรรมที่ 1 การผลักดันนักศึกษา คณะบริหารธุรกิจ ให้มีมาตรฐานวิชาการวิชาชีพ	21,000	อยู่ระหว่างดำเนินการ				1) กลุ่มเป้าหมายเข้าร่วมกิจกรรมไม่น้อยกว่าร้อยละ 80 2) ผลการประเมินคุณภาพในการจัดกิจกรรมอยู่ในระดับดี 3) นักศึกษามีความรู้ความเข้าใจอยู่ในระดับดี 4) นักศึกษาสอบผ่านได้ใบอนุญาตประกอบวิชาชีพร้อยละ 20 ในปีการศึกษา 2563	อยู่ระหว่างดำเนินการ	
		กิจกรรมที่ 2 ตลาดนัดสร้างอาชีพ คณะบริหารธุรกิจ 2563	500	400	-	-	400	1) กลุ่มเป้าหมายเข้าร่วมกิจกรรมไม่น้อยกว่าร้อยละ 80 2) กลุ่มเป้าหมายมีความพึงพอใจอยู่ในระดับดี (คะแนนมากกว่า 3.51) 3) มีร้านค้าเข้าร่วม จำนวน 10 ร้าน	อยู่ระหว่างดำเนินการ	



ที่	รหัสโครงการ	โครงการ	งบประมาณ			การวัดและประเมินผลโครงการ	ปัญหาและข้อเสนอแนะ		
			อนุมัติดำเนินการ	เบิกจ่าย	รายงานการใช้จ่าย				
			ไม่เบิกจ่าย/ให้มว.จัดทำให้	งบอ้อม	รวม	ตัวชี้วัดความสำเร็จของโครงการ	ผลการดำเนินงานโครงการ	บรรลุหรือไม่บรรลุ	
8	บธ-1-9	ปรับปรุงหลักสูตรบริหารธุรกิจบัณฑิต สาขาวิชาการเงินและการลงทุน (เพิ่มเติม)	18,090	อยู่ระหว่างดำเนินการ	อยู่ระหว่างดำเนินการ	1) รูปเล่มหลักสูตรบริหารธุรกิจบัณฑิต สาขาวิชาการเงินและการลงทุน ฉบับปรับปรุง พ.ศ. 2564	อยู่ระหว่างดำเนินการ	<input checked="" type="checkbox"/> <input type="checkbox"/>	
9	บธ-1-10	ปรับปรุงหลักสูตรบริหารธุรกิจบัณฑิต สาขาวิชาเทคโนโลยีดิจิทัลทางธุรกิจ (เพิ่มเติม)	19,590	อยู่ระหว่างดำเนินการ	อยู่ระหว่างดำเนินการ	1) รูปเล่มหลักสูตรบริหารธุรกิจบัณฑิต สาขาวิชาเทคโนโลยีดิจิทัลทางธุรกิจ ฉบับปรับปรุง พ.ศ. 2564	อยู่ระหว่างดำเนินการ		
<b>คณะพยาบาลศาสตร์</b>									
10	พยบ-1-1	ปรับปรุงหลักสูตรพยาบาลศาสตรบัณฑิต (หลักสูตรปรับปรุง พ.ศ. 2565)	62,548	4,548	-	4,548	1) ได้หลักสูตรพยาบาลศาสตรบัณฑิต (ปรับปรุง 2565) 1 หลักสูตร 2) มีรายวิชาที่พัฒนาผู้เรียนให้มีคุณลักษณะที่พึงประสงค์ ได้แก่ 2.1) เป็นนวัตกรรมอย่างน้อยร้อยละ 50 ของรายวิชาหมวดวิชาเฉพาะ 2.2) มีความสามารถด้าน ICT อย่างน้อยร้อยละ 20 ของรายวิชาในหลักสูตร 2.3) มีความสามารถด้านภาษาอังกฤษอย่างน้อยร้อยละ 20	อยู่ระหว่างดำเนินการ	

ที่	รหัสโครงการ	โครงการ	งบประมาณ				การวัดและประเมินผลโครงการ			ปัญหาและข้อเสนอแนะ	
			อนุมัติดำเนินการ	เบิกจ่าย	ไม่เบิกจ่าย/ ให้มว. จัดทำให้	งบอ้อม	รวม	ตัวชี้วัดความสำเร็จของโครงการ	ผลการดำเนินโครงการ		บรรลุ ไม่บรรลุ
11	พยบ-1-2	รับนักศึกษาและเตรียมความพร้อมก่อนเข้าศึกษา ปีการศึกษา 2563 กิจกรรมที่ 1 สอบคัดเลือกนักศึกษา	360,100	-	1,320	-	1,320	ของรายวิชาในหลักสูตร 2.4) เป็นพลเมืองดีอย่างน้อยร้อยละ 20 ของรายวิชาในหลักสูตร 3) มีรายวิชาที่มีการจัดการเรียนการสอนแบบ Online อย่างน้อยร้อยละ 20 ของรายวิชาทุกวิชาเฉพาะ	ประกอบด้วย 2 กิจกรรม ขออนุมัติดำเนินการ 2 กิจกรรม (ร้อยละ 100)	<input checked="" type="checkbox"/> <input checked="" type="checkbox"/>	
			163,500	-	1,320	-	1,320	1) จำนวนผู้มารายงานตัวเข้าศึกษาหลักสูตรพยาบาลศาสตร์บัณฑิต จำนวน 120 คน 2) ผลการประเมินความพึงพอใจของนักศึกษาอยู่ในระดับดี (คะแนนมากกว่า 3.51)	อยู่ระหว่างดำเนินการ		

ที่	รหัสโครงการ	โครงการ	งบประมาณ			การวัดและประเมินผลโครงการ	ปัญหาและข้อเสนอแนะ
			อนุมัติดำเนินการ	รายงานการใช้จ่าย			
			เบิกจ่าย	ไม่เบิกจ่าย/ ให้มว. จัดทำให้	งบออม	รวม	บรรลุ ไม่บรรลุ
		กิจกรรมที่ 2 เตรียมความพร้อม ก่อนเข้าศึกษา	196,600	อยู่ระหว่างดำเนินการ			<input checked="" type="checkbox"/>
12	พยบ-1-3	เสริมสร้างความ เข้มแข็งทาง วิชาการ ปี การศึกษา 2563	197,860	อยู่ระหว่างดำเนินการ		อยู่ระหว่างดำเนินการ	<input checked="" type="checkbox"/>
		กิจกรรมที่ 1 เตรียมความพร้อม สอบขึ้นทะเบียน และรับใบอนุญาต ประกอบวิชาชีพ การพยาบาล	168,160	อยู่ระหว่างดำเนินการ		อยู่ระหว่างดำเนินการ	

การวัดและประเมินผลโครงการ		ปัญหาและข้อเสนอแนะ
ตัวชี้วัดความสำเร็จของโครงการ	ผลการดำเนินงานโครงการ	
ตัวชี้วัดความสำเร็จของโครงการ	อยู่ระหว่างดำเนินการ	
1) นักศึกษาปีที่ 1 ร้อยละ 100 ได้ รับการเตรียมความรู้ก่อนเข้าศึกษา	อยู่ระหว่างดำเนินการ	
2) นักศึกษาชั้นปีที่ 1 มากกว่า ร้อยละ 80 สอบผ่านในการเตรียม ความพร้อมก่อนเข้าศึกษา	อยู่ระหว่างดำเนินการ	
3) นักศึกษาชั้นปีที่ 1 ร้อยละ 100 ได้รับการเตรียมความพร้อมในการ ปรับตัว	อยู่ระหว่างดำเนินการ	
4) ผลการประเมินความพึงพอใจ ของนักศึกษาด้านการเตรียมความพร้อม พร้อมนักศึกษายุ่งในระดับดี (คะแนนมากกว่า 3.51)	อยู่ระหว่างดำเนินการ	
1) จำนวนของผู้สอบความรู้ขึ้น ทะเบียนและรับใบอนุญาต ประกอบวิชาชีพฯ ภายใน 1 ปี สอบผ่านร้อยละ 77	อยู่ระหว่างดำเนินการ	
2) จำนวนนักศึกษาพยาบาล ศาสตร์ชั้นปีที่ 4 ที่เข้าทบทวน ความรู้คิดเป็นร้อยละ 80	อยู่ระหว่างดำเนินการ	
3) ผลการสอบรวบรวมยอดและการ สอบ สสอท. ผ่านทั้งหมดร้อยละ 75	อยู่ระหว่างดำเนินการ	

ที่	รหัสโครงการ	โครงการ	งบประมาณ				งบประมาณ	การวัดและประเมินผลโครงการ		ปัญหาและข้อเสนอแนะ	
			อนุมัติดำเนินการ	เบิกจ่าย	ไม่เบิกจ่าย/ให้มว. จัดหาให้	งบออม		รวม	ตัวชี้วัดความสำเร็จของโครงการ		ผลการดำเนินงานโครงการ
		กิจกรรมที่ 2 เสริมสร้างความเข้มแข็งทางวิชาการ (ทุกชั้นปี)	29,700		อยู่ระหว่างดำเนินการ			4) คะแนนความพึงพอใจของนักศึกษาที่เข้าร่วมโครงการมากกว่าหรือเท่ากับ 3.51 5) ผลการสอบรวบยอดรายชั้นปี นักศึกษาพยาบาลชั้นปี 1-3 ผ่านตามเกณฑ์ร้อยละ 100		<input checked="" type="checkbox"/> บรรลุ <input checked="" type="checkbox"/> ไม่บรรลุ	
13	พยบ-1-5	พัฒนานักศึกษาตามคุณลักษณะที่พึงประสงค์	321,770	4,000	-	-	4,000	ประกอบด้วย 8 กิจกรรม ขออนุมัติดำเนินการ 8 กิจกรรม (ร้อยละ 100)			
		กิจกรรมที่ 1 อบรมการใช้สื่อเทคโนโลยีสร้างสรรค์สังคม	9,500		อยู่ระหว่างดำเนินการ			1) ระดับคะแนนความพึงพอใจและสิ่งที่ได้รับจากการเข้าร่วมกิจกรรมเกี่ยวกับคุณลักษณะบัณฑิตที่พึงประสงค์ 2) ความรู้ที่ได้รับในการอบรมใช้สื่อและเทคโนโลยี 3) มีชิ้นงานส่งประกวดอย่างน้อย 3 ชิ้นงาน 4) ระดับคะแนนความพึงพอใจและสิ่งที่ได้รับจากการเข้าร่วมกิจกรรมอยู่ระดับขึ้นไป ค่าคะแนนเฉลี่ยมากกว่า 3.51			

ที่	รหัสโครงการ	โครงการ	งบประมาณ			การวัดและประเมินผลโครงการ	ปัญหาและข้อเสนอแนะ	
			อนุมัติดำเนินการ	รายงานการใช้จ่าย				ผลการดำเนินงานโครงการ
			เบิกจ่าย	ไม่เบิกจ่าย/ ให้มว. จัดหาให้	งบออม	รวม		
		กิจกรรมที่ 2 ส่งเสริมความพอเพียง มีวินัย สุจริต มีจิตอาสา สร้างคนดีสู่สังคม	5,000	อยู่ระหว่างดำเนินการ		อยู่ระหว่างดำเนินการ		
		กิจกรรมที่ 3 เพิ่มพลังใจ พลังชีวิต	30,500	4,000		4,000		
		กิจกรรมที่ 4 พัฒนาผู้นำและสัมมนา สโมสรนักศึกษา	53,000	อยู่ระหว่างดำเนินการ		อยู่ระหว่างดำเนินการ		
		กิจกรรมที่ 5 พัฒนาบุคลากร : Nurse VU smart รุ่นที่ 2	13,220	อยู่ระหว่างดำเนินการ		อยู่ระหว่างดำเนินการ		

ที่	รหัสโครงการ	โครงการ	งบประมาณ			การวัดและประเมินผลโครงการ	ปัญหาและข้อเสนอแนะ	
			อนุมัติดำเนินการ	รายงานการใช้จ่าย				ผลการดำเนินงานโครงการ
			เบิกจ่าย	ไม่เบิกจ่าย/ ให้มว. จัดทำให้	งบออม	รวม	บรรลุ ไม่บรรลุ	
		กิจกรรมที่ 6 สานสัมพันธ์พี่น้องสี่ภาค	43,100	อยู่ระหว่างดำเนินการ			อยู่ระหว่างดำเนินการ	<input checked="" type="checkbox"/> <input checked="" type="checkbox"/>
		กิจกรรมที่ 7 เตรียมความพร้อมเข้าสู่วิชาชีพพยาบาล	145,450	อยู่ระหว่างดำเนินการ			อยู่ระหว่างดำเนินการ	



ที่	รหัสโครงการ	โครงการ	งบประมาณ			การวัดและประเมินผลโครงการ	ปัญหาและข้อเสนอแนะ
			อนุมัติดำเนินการ	รายงานการใช้จ่าย			
			เบิกจ่าย	ไม่เบิกจ่าย/ ให้มว.จัดทำให้	งบออม	รวม	บรรลุ ไม่บรรลุ
		กิจกรรมที่ 8 ให้บริการข้อมูลข่าวสารแก่นักศึกษาและศิษย์เก่า	22,000	อยู่ระหว่างดำเนินการ		อยู่ระหว่างดำเนินการ	<input checked="" type="checkbox"/> <input type="checkbox"/>
14	พยบ-1-6	สิ่งสนับสนุนการเรียนรู้ ปีการศึกษา 2563	974,500	อยู่ระหว่างดำเนินการ		อยู่ระหว่างดำเนินการ	
15	พยบ-1-7	รับนักศึกษาหลักสูตรประกาศนียบัตรผู้ช่วยพยาบาล ปีการศึกษา 2563 (เพิ่มเติม)	48,500	อยู่ระหว่างดำเนินการ		อยู่ระหว่างดำเนินการ	

ที่	รหัสโครงการ	โครงการ	งบประมาณ				การวัดและประเมินผลโครงการ	ปัญหาและข้อเสนอแนะ
			อนุมัติดำเนินการ	เบิกจ่าย	ไม่เบิกจ่าย/ให้มว.จัดทำให้	รายงานการใช้จ่าย		
			งบอ้อม	รวม				
		กิจกรรมที่ 1 ประชาสัมพันธ์รับสมัครนักศึกษาสมัครนักศึกษา	41,900			2) จำนวนนักศึกษาเข้าร่วมกิจกรรมปฐมนิเทศไม่น้อยกว่าร้อยละ 80	บรรลุ <input checked="" type="checkbox"/> ไม่บรรลุ <input checked="" type="checkbox"/>	
		กิจกรรมที่ 2 ปฐมนิเทศนักศึกษา	6,600		อยู่ระหว่างดำเนินการ			
16	พยบ-1-8	ปัจฉิมนิเทศและมอบประกาศนียบัตรแก่ผู้สำเร็จการศึกษา หลักสูตร ป.ผู้ช่วยหลักสูตร (เพิ่มเติม)	95,120		อยู่ระหว่างดำเนินการ	1) ผู้มหารายงานเข้าศึกษาต่อมีคุณสมบัติเป็นไปตามข้อกำหนดข้อหลักที่สุดร้อยละ 100 2) จำนวนนักศึกษาร่วมกิจกรรมไม่น้อยกว่าร้อยละ 80		
		กิจกรรมที่ 1 ปัจฉิมนิเทศ	33,575		อยู่ระหว่างดำเนินการ			
		กิจกรรมที่ 2 มอบป.แก่ผู้สำเร็จการศึกษา	61,545		อยู่ระหว่างดำเนินการ			

ที่	รหัสโครงการ	โครงการ	งบประมาณ				การวัดและประเมินผลโครงการ			ปัญหาและข้อเสนอแนะ	
			อนุมัติดำเนินการ	เบิกจ่าย	ไม่เบิกจ่าย/ให้มว.จัดทำให้	รายงานการใช้จ่าย	ตัวชี้วัดความสำเร็จของโครงการ	ผลการดำเนินงานโครงการ	บรรลุหรือไม่บรรลุ		
คณะวิศวกรรมศาสตร์											
17	วศ-1-1	เตรียมความพร้อมก่อนเข้าศึกษา คณะวิศวกรรมศาสตร์	20,000	-	-	15,000	15,000	1) ผลการประเมินความพึงพอใจของผู้เข้าร่วมโครงการอยู่ในระดับดี (คะแนน >= 3.51) 2) นักศึกษาใหม่คณะวิศวกรรมศาสตร์ร้อยละ 70 มีความรู้เพิ่มขึ้นสูงกว่าก่อนเข้าร่วมโครงการ	1) ความพึงพอใจของผู้เข้าร่วมโครงการอยู่ในระดับดี คะแนนเฉลี่ย 3.90 2) นักศึกษาใหม่มีความรู้เพิ่มขึ้นสูงกว่าก่อนเข้าร่วมโครงการ 32 คนจาก 40 คน คิดเป็นร้อยละ 80	<input checked="" type="checkbox"/> <input checked="" type="checkbox"/>	ไม่มี
18	วศ-1-2	กิจกรรมที่ 1 จัดอบรมการคำนวณขั้นพื้นฐานทางวิศวกรรม ทักษะภาษาอังกฤษ และด้าน ICT กิจกรรมที่ 2 พิธีแนะนำ กิจกรรมที่ 3 อบรมคุณธรรม จริยธรรม	-	-	-	15,500	15,500	1) นักศึกษาโครงการนิสิตกรรมผ่านโครงการพัฒนาทักษะชีวิตและอาชีพด้านวิศวกรรมร้อยละ 100 2) ผลการประเมินความพึงพอใจของผู้เข้าร่วมโครงการอยู่ในระดับดี (คะแนนมากกว่า 3.51) 3) นักศึกษาร้อยละ 80 มีความรู้เพิ่มขึ้น	อยู่ระหว่างดำเนินการ		

ที่	รหัสโครงการ	โครงการ	งบประมาณ			การวัดและประเมินผลโครงการ			ปัญหาและข้อเสนอแนะ	
			อนุมัติดำเนินการ	เบิกจ่าย	รายงานการใช้จ่าย	ตัวชี้วัดความสำเร็จของโครงการ	ผลการดำเนินงานโครงการ	บรรลุหรือไม่บรรลุ		
คณะศึกษาศาสตร์										
19	ศษ-1-1	นิเทศการสอนหลักสูตรประกาศนียบัตรบัณฑิตวิชาชีพครูรุ่นปีการศึกษา 2562 และปีการศึกษา 2563	105,096	-	26,864	-	26,864	1) นักศึกษาอย่างน้อยร้อยละ 80 ได้รับการประเมินรายวิชาฝึกปฏิบัติการสอน 1 และ 2 ในระดับ B ขึ้นไป	อยู่ระหว่างดำเนินการ	บรรลุ ไม่บรรลุ <input checked="" type="checkbox"/>
20	ศษ-1-2	กิจกรรมที่ 1 นิเทศการสอนหลักสูตรป.บัณฑิตวิชาชีพครูรุ่นปีการศึกษา 2562 (ครั้งที่ 2)	105,096	-	26,864	-	26,864			
20	ศษ-1-2	ปรับปรุงหลักสูตรศึกษาทั่วไป (ฉบับปรับปรุงปี 2564)	7,200	4,000	15,000		20,560	1) หลักสูตรหมวดวิชาศึกษาทั่วไปที่มีรายวิชาที่ทันสมัย ยืดหยุ่นและหลากหลาย สนองต่อการเรียนรู้ตลอดชีวิต จำนวน 1 หลักสูตร	อยู่ระหว่างดำเนินการ	
21	ศษ-1-3	กิจกรรมวันครู ประจำปี 2564	18,100		7,500		7,500	1) ผู้เข้าร่วมอย่างน้อยร้อยละ 80 มีความรู้ ความเข้าใจในเรื่องจิตวิญญาณแห่งความเป็นครู 2) มีผู้สนใจส่งผลงานเข้าประกวดมากกว่าร้อยละ 50 ของนักศึกษาทั้งหมด	อยู่ระหว่างดำเนินการ	

ที่	รหัสโครงการ	โครงการ	งบประมาณ			การวัดและประเมินผลโครงการ		ปัญหาและข้อเสนอแนะ			
			อนุมัติดำเนินการ	เบิกจ่าย	ไม่เบิกจ่าย/ให้มว.จัดทำให้	งบออม	รวม		ตัวชี้วัดความสำเร็จของโครงการ	ผลการดำเนินโครงการ	บรรลุหรือไม่บรรลุ
22	ศษ-1-8	เตรียมความพร้อม ในการสอบบรรจุ เป็นครูผู้ช่วยและ การเสริมสร้างจิต วิญญาณความเป็น ครู	77,685	30,425	-	12,000	42,425	1) มีผู้เข้าร่วมโครงการอย่างน้อย ร้อยละ 80 จากที่ตั้งเป้าไว้ 85 คน 2) ความพึงพอใจของผู้เข้าร่วม โครงการอยู่ในระดับมากกว่าหรือ เท่ากับ 3.51 3) ร้อยละ 80 ของกลุ่มเป้าหมาย สามารถนำเสนอผลงานหลังฝึกได้ คะแนนระดับดีมาก 9-10 คะแนน	1) มีผู้เข้าร่วมโครงการ 86 คน (ร้อยละ 101 จาก เป้าหมาย) 2) ความพึงพอใจของ ผู้เข้าร่วมโครงการอยู่ใน ระดับดี (คะแนนเฉลี่ย 3.80) 3) ร้อยละ 80 ของ กลุ่มเป้าหมายสามารถ นำเสนอผลงานหลังฝึกได้ คะแนนระดับดีมาก	<input checked="" type="checkbox"/> ไม่บรรลุ <input checked="" type="checkbox"/>	ไม่มี
23	ศษ-1-9	พัฒนาทักษะและ เสริมสร้างความเป็น ครู หลักสูตร ศึกษาศาสตร์ มหาบัณฑิต สาขาวิชาหลักสูตร และการสอน คณะศึกษาศาสตร์ ปี 2563	330,700	6,244	-	36,000	42,244	1) นักศึกษาเข้าร่วมโครงการ ร้อยละ 100 2) อาจารย์นิเทศก์ ครูพี่เลี้ยง ผู้บริหารสถานศึกษาและ ผู้เกี่ยวข้องเข้าร่วมโครงการอย่าง น้อยร้อยละ 80 3) นักศึกษาร้อยละ 100 มีค่า คะแนนในรายวิชาปฏิบัติการสอน 1 และ 2 ในระดับ B ขึ้นไป 4) ผู้เข้าร่วมกิจกรรมมีความพึง พอใจไม่น้อยกว่า 3.51	อยู่ระหว่างดำเนินการ		

ที่	รหัสโครงการ	โครงการ	งบประมาณ				การวัดและประเมินผลโครงการ			ปัญหาและข้อเสนอแนะ	
			อนุมัติดำเนินการ	เบิกจ่าย	ไม่เบิกจ่าย/ให้มว.จัดทำให้	งบออม	รวม	ตัวชี้วัดความสำเร็จของโครงการ	ผลการดำเนินงานโครงการ		บรรลุหรือไม่บรรลุ
24	ศษ-1-10	รับสมัครและสอบคัดเลือกหลักสูตรประกาศนียบัตรบัณฑิตวิชาชีพครู 2563	44,000	21,250	28,776	9,000	59,026	1) ผู้สมัครมีคุณสมบัติในการสมัครตามที่คุรุสภากำหนด ร้อยละ 100 2) จำนวนนักศึกษาใหม่ร้อยละ 80 จากค่าเป้าหมาย 150 คน	อยู่ระหว่างดำเนินการ	<input checked="" type="checkbox"/> บรรลุ <input checked="" type="checkbox"/> ไม่บรรลุ	
25	ศษ-1-12	เสริมความรู้และประสบการณ์การเป็นผู้บริหาร การศึกษามีอาชีพ หลักสูตรปรัชญาดุษฎีบัณฑิต สาขาวิชาการบริหาร การศึกษา ปี 2563	329,414	1,304	-	23,250	24,554	ประกอบด้วย 6 กิจกรรม ขออนุมัติดำเนินการ 6 กิจกรรม (ร้อยละ 100)			
		กิจกรรมที่ 1 เตรียมความพร้อมด้านการวิจัย (รุ่นที่ 18)	10,300			10,000	10,000	1) นักศึกษาได้รับการเพิ่มพูนความรู้และปรับพื้นฐานด้านการวิจัยสูงขึ้น ร้อยละ 100	อยู่ระหว่างดำเนินการ		
		กิจกรรมที่ 2 เสริมสร้างประสบการณ์วิจัย และการบริหารยุคใหม่ (รุ่นที่ 17 และนักศึกษา รุ่นที่ 18)	700			700	700	1) รายงานการเข้าร่วมสัมมนาทางวิชาการระดับชาติ/นานาชาติ ได้คะแนนเฉลี่ย >80 2) จำนวนครั้งการเข้าร่วมสัมมนาของนักศึกษาเพื่อเป็นหลักฐานการสำเร็จการศึกษา > 3 ครั้ง	อยู่ระหว่างดำเนินการ		

ที่	รหัสโครงการ	โครงการ	งบประมาณ				การวัดและประเมินผลโครงการ			ปัญหาและข้อเสนอแนะ		
			อนุมัติดำเนินการ	เบิกจ่าย	ไม่เบิกจ่าย/ ให้มว. จัดทำให้	งบอ้อม	รวม	ตัวชี้วัดความสำเร็จของโครงการ	ผลการดำเนินโครงการ		บรรลุ ไม่บรรลุ	
		กิจกรรมที่ 3 พัฒนาศักยภาพ และมารยาททาง สังคม (นักศึกษา รุ่นที่ 17 และนักศึกษา รุ่นที่ 18)	-			710	710		1) นักศึกษามีความพึงพอใจ กิจกรรมที่จัดระดับดีขึ้นไป คะแนนเฉลี่ย > 3.51 2) นักศึกษามีบุคลิกภาพและ มารยาททางสังคมที่ดีขึ้น คะแนน เฉลี่ย > 3.51		<input checked="" type="checkbox"/> <input checked="" type="checkbox"/>	
		กิจกรรมที่ 4 ศึกษา ดูงานการจัด การศึกษาใน ประเทศ/ ต่างประเทศ (นักศึกษา รุ่นที่ 18)	301,310			1,100	1,100		1) รายงานการศึกษาดูงานการจัด การศึกษาในประเทศ/ต่างประเทศ คะแนนเฉลี่ย > 3.51 2) จำนวนครั้งการศึกษาดูงาน จัดการศึกษาในประเทศและ ต่างประเทศ (กรณีศึกษาดูงานใน ประเทศต้องศึกษาดูงาน 2 ครั้ง ) คะแนนเฉลี่ย > 3.51			
		กิจกรรมที่ 5 พิจารณาโครงสร้าง วิทยานิพนธ์นักศึกษา หลักสูตรปริญญา ดุษฎีบัณฑิต สาขาวิชาการบริหาร การศึกษา (Round Table) นักศึกษารุ่น ที่ 1	14,800			9,740	9,740		1) ความพึงพอใจในการเข้าร่วม กิจกรรมระดับดีขึ้นไปคะแนน เฉลี่ย > 3.51 2) คุณภาพโครงร่างวิทยานิพนธ์ที่ ได้รับการแก้ไข			

ที่	รหัสโครงการ	โครงการ	งบประมาณ				การวัดและประเมินผลโครงการ			ปัญหาและข้อเสนอแนะ	
			อนุมัติดำเนินการ	เบิกจ่าย	ไม่เบิกจ่าย/ ให้มว. จัดทำให้	งบอ้อม	รวม	ตัวชี้วัดความสำเร็จของโครงการ	ผลการดำเนินงานโครงการ		บรรลุ ไม่บรรลุ
		กิจกรรมที่ 6 ฝึกประสบการณ์วิชาชีพ การศึกษานักศึกษารุ่นที่ 18	2,304	1,304		1,000	2,304	1) ความพึงพอใจในการฝึกประสบการณ์วิชาชีพการบริหาร การศึกษาระดับที่ขึ้นไป คะแนนเฉลี่ย $\geq 3.51$ 2) ความรู้และประสบการณ์ที่นักศึกษาได้รับจากการฝึกประสบการณ์วิชาชีพการบริหาร การศึกษา คะแนนเฉลี่ย $\geq 80$ 3) รายงานการฝึกประสบการณ์ วิชาชีพการบริหารการศึกษา คะแนนเฉลี่ย $\geq 80$		<input checked="" type="checkbox"/> บรรลุ <input checked="" type="checkbox"/> ไม่บรรลุ	
26	ศษ-1-13	การประกวดสื่อการ จัดการเรียนรู้ระดับ ปฐมวัย	19,912	-	4,535	-	4,535	1) จำนวนผู้เข้าร่วมจากโครงการ ร้อยละ 50 2) ร้อยละ 80 ของนักศึกษา สาขาวิชาการศึกษานปฐมวัย มีความสามารถ มีทักษะในการ จัดทำสื่อการสอนและการเล่า นิทานและ มีเจตคติต่อการใช้สื่อในระดับดี 3) ผลการประเมินความพึงพอใจ ของผู้เข้าร่วมโครงการอยู่ในระดับ ดี มากกว่าหรือเท่ากับ 3.51	อยู่ระหว่างดำเนินการ		



ที่	รหัสโครงการ	โครงการ	งบประมาณ			การวัดและประเมินผลโครงการ		ปัญหาและข้อเสนอแนะ		
			อนุมัติดำเนินการ	เบิกจ่าย	ไม่เบิกจ่าย/ ให้มว. จัดทำให้	งบออม	รวม		ตัวชี้วัดความสำเร็จของโครงการ	ผลการดำเนินงานโครงการ
27	ศษ-1-14	นิเทศการฝึก ประสบการณ์ วิชาชีพนักศึกษา (เพิ่มเติม)	6,332	5,832	-	-	5,832	1) นักศึกษาได้ฝึกประสบการณ์ ครบถ้วนทั้ง 58 คน 2) นักศึกษามีผลการประเมิน ระดับดีขึ้นไป ค่าเฉลี่ย > 3.51	อยู่ระหว่างดำเนินการ	<input checked="" type="checkbox"/> <input type="checkbox"/>
28	ศษ-1-15	การพัฒนาทักษะ วิชาชีพครู (เพิ่มเติม)	37,830	-	-	15,000	15,000	1) นักศึกษาประกาศนียบัตร วิชาชีพครูรุ่น 63 ร้อยละ 100 สามารถทำวิจัยที่เกี่ยวข้อง เรียนการสอนได้ถูกต้อง 2) นักศึกษาประกาศนียบัตร วิชาชีพครูรุ่น 63 ร้อยละ 100 สามารถเขียนบทความวิชาการได้ 3) ความพึงพอใจของผู้เข้าร่วม โครงการค่าคะแนนมากกว่า 3.51	อยู่ระหว่างดำเนินการ	
<b>คณะสถาปัตยกรรมศาสตร์</b>										
29	สถ-1-1	บูรณาการเรียนการสอน กับการพัฒนา นักศึกษา	9,382	1,100	-	-	1,100	ประกอบด้วย 4 กิจกรรม ขออนุมัติดำเนินการ 2 กิจกรรม (ร้อยละ 100)	อยู่ระหว่างดำเนินการ	
		กิจกรรมที่ 1 เตรียมความพร้อม ก่อนเข้าเรียน	9,382		อยู่ระหว่างดำเนินการ			1) จำนวนผู้เข้าร่วมโครงการอย่างน้อย ร้อยละ 80 2) ผู้เข้าร่วมโครงการให้คะแนน ความพึงพอใจมากกว่า 3.51	อยู่ระหว่างดำเนินการ	

ที่	รหัสโครงการ	โครงการ	งบประมาณ			การวัดและประเมินผลโครงการ			ปัญหาและข้อเสนอแนะ	
			อนุมัติดำเนินการ	เบิกจ่าย	ไม่เบิกจ่าย/ให้มว.จัดทำให้	งบออม	รวม	ตัวชี้วัดความสำเร็จของโครงการ		ผลการดำเนินโครงการ
		กิจกรรมที่ 4 SPEED-X 2020	1,814	1,100	-	-	1,100	1) จำนวนผู้เข้าร่วมโครงการอย่างน้อย ร้อยละ 80 2) ผู้เข้าร่วมโครงการให้คะแนนความพึงพอใจมากกว่า 3.51	อยู่ระหว่างดำเนินการ	<input checked="" type="checkbox"/> <input checked="" type="checkbox"/>
30	สถ-1-5	ศึกษาดูงานสถาปัตยกรรมนอกสถานที่	36,923	อยู่ระหว่างดำเนินการ				1) จำนวนผู้เข้าร่วมโครงการอย่างน้อย ร้อยละ 80 2) ผู้เข้าร่วมโครงการให้คะแนนความพึงพอใจมากกว่า 3.51	อยู่ระหว่างดำเนินการ	
<b>คณะสาธารณสุขศาสตร์</b>										
31	สธ-1-1	ฝึกทักษะการใช้โปรแกรมสำเร็จรูป HOSXP ปีการศึกษา 2563	17,640	5,400	12,000	17,400	1) นักศึกษาเข้าเรียนร้อยละ 100 2) คะแนนความรู้ ทักษะหลังการเรียนนักศึกษาทุกคนผ่านเกณฑ์ร้อยละ 80 3) คะแนนเฉลี่ยความพึงพอใจต่อการเรียนนักศึกษา $\geq 3.51$	1) นักศึกษาเข้าเรียน 18 คน (ร้อยละ 95 ของกลุ่มเป้าหมาย) 2) หลังการเรียนนักศึกษาผ่านเกณฑ์ร้อยละ 66.7 3) นักศึกษามีความพึงพอใจต่อการเรียน 4.36 อยู่ในระดับดี	อยู่ระหว่างดำเนินการ	<input checked="" type="checkbox"/>
32	สธ-1-2	บรรยายพิเศษสำหรับหลักสูตรอาชีวอนามัยและความปลอดภัย ประจำปีการศึกษา 2563	13,400	11,000	4,199	15,199	1) ความพึงพอใจในการจัดโครงการ $\geq 4$ คะแนน	อยู่ระหว่างดำเนินการ		

ที่	รหัสโครงการ	โครงการ	งบประมาณ				การวัดและประเมินผลโครงการ			ปัญหาและข้อเสนอแนะ	
			อนุมัติดำเนินการ	เบิกจ่าย	ไม่เบิกจ่าย/ให้มว.จัดทำให้	งบอ้อม	รวม	ตัวชี้วัดความสำเร็จของโครงการ	ผลการดำเนินงานโครงการ		บรรลุหรือไม่บรรลุ
33	สธ-1-3	การจัดประสบการณ์ด้านสหกิจศึกษา สาขาวิชาอาชีวอนามัยและความปลอดภัย คณะสาธารณสุขศาสตร์ ปีการศึกษา 2563	45,370	500	1,326	-	1,826	1) นักศึกษาสำเร็จการฝึกสหกิจศึกษา 90% 2) การประเมินผลการศึกษา ฝึกปฏิบัติงานของนักศึกษา ต้องได้คะแนนไม่ต่ำกว่า 60%	อยู่ระหว่างดำเนินการ	บรรลุ ไม่บรรลุ	
		กิจกรรมที่ 1 การเตรียมประสานงานกับสถาบันประกอบการ	1,930	500		-	500				
		กิจกรรมที่ 2 นิเทศงานสหกิจศึกษา	43,440		1,326	-	1,326				
34	สธ-1-5	ฝึกงานภาคสนาม คณะสาธารณสุขศาสตร์ ปีการศึกษา 2563	135,540	9,000	3,996	-	12,996	1) จำนวนนักศึกษาเก็บ case การปฐมพยาบาลผู้รักสุขภาพเบื้องต้น และทำหัตถการที่ใช้ใน การรักษาพยาบาลเบื้องต้น ครบตามเกณฑ์ที่กำหนดร้อยละ 100 2) จำนวนโครงการแก้ไขปัญหาชุมชน และประเมินผลหลังฝึกและโครงการ	อยู่ระหว่างดำเนินการ		
		กิจกรรมที่ 1 บูรณาการสหกิจศึกษา อาจารย์พี่เลี้ยง และการเตรียมความพร้อมนักศึกษาก่อนออกฝึกปฏิบัติงานฯ	19,340	1,500	776	-	2,276				

ที่	รหัสโครงการ	โครงการ	งบประมาณ				การวัดและประเมินผลโครงการ		ปัญหาและข้อเสนอแนะ		
			อนุมัติดำเนินการ	เบิกจ่าย	ไม่เบิกจ่าย/ ให้มว.จัดทำให้	งบอ้อม	รวม	ตัวชี้วัดความสำเร็จของโครงการ		ผลการดำเนินโครงการ	บรรลุ ไม่บรรลุ
		กิจกรรมที่ 2 ฝึกปฏิบัติงานภาคสนามของนักศึกษาในโรงพยาบาลส่งเสริมสุขภาพตำบล	115,300	7,500	3,220	-	10,720	3) ผลการประเมินความพึงพอใจของอาจารย์ที่เลี้ยงในวิชาการฝึกปฐมพยาบาลและการรักษาพยาบาลอยู่ในระดับดี		<input checked="" type="checkbox"/>	
		กิจกรรมที่ 3 ประเมินผลโครงการฝึกปฏิบัติงานภาคสนามพัฒนางานสาธารณสุข	900			อยู่ระหว่างดำเนินการ		4) ผลการประเมินความพึงพอใจของนักศึกษาในวิชาการฝึกปฐมพยาบาลและการรักษาพยาบาลอยู่ในระดับดี (คะแนน > 3.51 จากคะแนนเต็ม 5)			
35	สธ-1-6	มทกรรมสุขภาพ สาขาสัมพันธ์ ครั้งที่ 8	25,404	10,450	2,639	8,000	21,089	1) จำนวนผู้เข้าร่วมโครงการมากกว่าร้อยละ 80 2) ความพึงพอใจของนักศึกษาและผู้เข้าร่วมโครงการ มากกว่า 3.51 3) ความรู้ของผู้เข้าร่วมประชุมทั้งหมดเพิ่มขึ้นอย่างน้อยร้อยละ 80 4) มีชิ้นงานเข้าร่วมการประกวด	1) ผู้เข้าร่วมโครงการ 150 คน คิดเป็นร้อยละ 100 2) คะแนนเฉลี่ยความพึงพอใจ เท่ากับ 4.37 3) ความรู้ของผู้เข้าร่วมประชุมเพิ่มขึ้น ร้อยละ 85 4) มีชิ้นงานเข้าร่วมการประกวด 24 ชิ้นงาน คิดเป็นร้อยละ 92.31 5) มีชิ้นงานผ่านการคัดเลือกเพื่อนำเสนอผลงานระดับชาติ จำนวน 2 ชิ้นงาน	<input checked="" type="checkbox"/>	ไม่มี
		กิจกรรมที่ 1 สัมมนาแลกเปลี่ยนเรียนรู้	15,955	5,500	50	4,000	9,550	นวัตกรรมมากกว่าร้อยละ 80 5) มีการนำเสนอผลงานในการประชุมระดับชาติอย่างน้อย 10 ผลงาน			
		กิจกรรมที่ 2 จัดแสดงผลงานนักศึกษา	9,450	4,950	2,589	4,000	11,539				

ที่	รหัสโครงการ	โครงการ	งบประมาณ			การวัดและประเมินผลโครงการ		ปัญหาและข้อเสนอแนะ		
			อนุมัติดำเนินการ	เบิกจ่าย	ไม่เบิกจ่าย/ ให้มว. จัดทำให้	งบออม	รวม		ตัวชี้วัดความสำเร็จของโครงการ	ผลการดำเนินงานโครงการ
36	สธ-1-7	จัดซื้อวัสดุห้องปฏิบัติการ คณะสาธารณสุขศาสตร์ ปีการศึกษา 2563	350,000		7,880	-	7,880	1) ความพึงพอใจของผู้ใช้ห้องปฏิบัติการมากกว่า 3.51 จาก 5 คะแนน	อยู่ระหว่างดำเนินการ	<input checked="" type="checkbox"/> บรรลุ <input checked="" type="checkbox"/> ไม่บรรลุ
37	สธ1-10	เตรียมความพร้อมนักศึกษา คณะสาธารณสุขศาสตร์ ปีการศึกษา 2563	35,000	2,500	19,000	-	21,500	1) จำนวนผู้เข้าร่วมโครงการมากกว่าร้อยละ 80 2) ระดับความพร้อมในการเรียนของนักศึกษาใหม่คะแนนเฉลี่ยมากกว่า 3.51 3) ความเข้าใจเกี่ยวกับรายวิชา 4) ความรู้ความเข้าใจและการปฏิบัติตนในวิชาชีพ มากกว่าร้อยละ 60 5) การประเมินตนเองด้านทัศนคติต่อวิชาชีพ ของนักศึกษาใหม่คะแนนเฉลี่ยมากกว่า 3.51 6) คะแนนเฉลี่ยความพึงพอใจของผู้เข้าร่วมโครงการทั้งหมด คะแนนเฉลี่ยมากกว่า 3.51 7) นักศึกษาชั้นปี 1-3 ได้ร่วมกิจกรรมโครงการจิตอาสาอย่างน้อยร้อยละ 60	อยู่ระหว่างดำเนินการ	

ที่	รหัสโครงการ	โครงการ	งบประมาณ			การวัดและประเมินผลโครงการ		ปัญหาและข้อเสนอแนะ
			อนุมัติดำเนินการ	เบิกจ่าย	รายงานการใช้จ่าย ไม่เบิกจ่าย/ ให้มว. จัดทำให้	งบออม	รวม	
38	สช-1-11	ทบทานองค์ความรู้ วิชาชีพการ สาธารณสุขชุมชน ปี พ.ศ. 2563	31,440	-	1,800	30,000	31,800	<p>เนื่องจากไม่รู้กำหนดวันสอบของสภาวิชาชีพที่ชัดเจน ทำให้ต้องปรับวันดำเนินการโครงการให้เร็วขึ้น ซึ่งอาจมีผลต่อการเตรียมตัวสอนของทีมนิเทศการ</p>
								<p>ตัวชี้วัดความสำเร็จของโครงการ</p> <p>1) มีผู้เข้าร่วมโครงการจำนวน 10 คน คิดเป็นร้อยละ 83.33</p> <p>2) มีผู้สอบผ่านเกณฑ์จำนวน 7 คน คิดเป็นร้อยละ 70</p> <p>3) ระดับความพึงพอใจของผู้เข้าร่วมโครงการโดยรวมอยู่ในระดับดี (คะแนนมากกว่า 3.51)</p> <p>4) ผู้เข้าร่วมอบรมสามารถสอบผ่านใบอนุญาตประกอบวิชาชีพการสาธารณสุขชุมชน ไม่น้อยกว่าร้อยละ 50 ของจำนวนผู้เข้าสอบทั้งหมด</p>
								<p>ผลการดำเนินโครงการ</p> <p>1) ผู้เข้าร่วมโครงการจำนวน 2 วิชา จำนวน 4 คน</p> <p>2) ผู้สอบผ่านเกณฑ์จำนวน 1 วิชา จำนวน 1 คน</p> <p>3) ผู้สอบไม่ผ่านทั้ง 5 วิชา จำนวน 4 คน</p>
								<p>บรรลุ <input checked="" type="checkbox"/></p> <p>ไม่บรรลุ <input checked="" type="checkbox"/></p>

ที่	รหัสโครงการ	โครงการ	งบประมาณ			งบประมาณ	การวัดและประเมินผลโครงการ		ปัญหาและข้อเสนอแนะ			
			อนุมัติดำเนินการ	เบิกจ่าย	ไม่เบิกจ่าย/ ให้มว. จัดทำให้		งบอ้อม	รวม		ตัวชี้วัดความสำเร็จของโครงการ	ผลการดำเนินงานโครงการ	บรรลุ ไม่บรรลุ
39	สบก-1-1	มีชัณมีนิเทศและเตรียมความพร้อม (เพิ่มเติม)	375,000		9,831			9,831	1) จำนวนนักศึกษาที่เข้าร่วมกิจกรรม ชั้นปีที่ 3 ไม่น้อยกว่าร้อยละ 50 2) นักศึกษามีผลการประเมินความรู้ ไม่น้อยกว่าร้อยละ 80 3) นักศึกษาที่ต้องการออกฝึกสหกิจศึกษาในภาคการศึกษาที่ 2 ต้องมีระยะเวลาเข้ารับการอบรม 100%	อยู่ระหว่างดำเนินการ	<input checked="" type="checkbox"/> <input checked="" type="checkbox"/>	
40	สบส-1-1	อบรมการใช้ห้องสมุดและฐานข้อมูลออนไลน์	14,720			อยู่ระหว่างดำเนินการ			1) นักศึกษาใหม่ระดับปริญญาตรี มีความรู้ความเข้าใจการใช้ห้องสมุด ไม่น้อยกว่า 70% 2) อย่างน้อยร้อยละ 80 ของผู้เข้าร่วมกิจกรรมมีความรู้ผ่านเกณฑ์หลังจากได้รับการอบรมพัฒนาความรู้ 3) ความพึงพอใจของผู้เข้าร่วมมากกว่า >3.51	อยู่ระหว่างดำเนินการ		

ที่	รหัสโครงการ	โครงการ	งบประมาณ				การวัดและประเมินผลโครงการ			ปัญหาและข้อเสนอแนะ
			อนุมัติดำเนินการ	เบิกจ่าย	ไม่เบิกจ่าย/ให้มว.จัดทำให้	งบอ้อม	รวม	ตัวชี้วัดความสำเร็จของโครงการ	ผลการดำเนินโครงการ	
41	สนพ-1-1	ต้อนรับน้องใหม่ ประจำปี 2563 รุ่น กวาง3	215,600	48,642	18,782	-	67,424	ประกอบด้วย 7 กิจกรรม ขออนุมัติดำเนินการ 6 กิจกรรม ยกเลิก 2 กิจกรรม (กิจกรรมที่ 2 และ 4)	อยู่ระหว่างดำเนินการ	<input checked="" type="checkbox"/> บรรลุ <input checked="" type="checkbox"/> ไม่บรรลุ
			-	17,500	17,500		17,500			
			9,500	8,000			8,000			
			19,400	5,400	32		5,432			
			127,500	16,042			16,042			
			59,200	19,200	1,250		20,450			
			100,530	5,000	16,620		21,620			
42	สนพ-1-2	พัฒนาศักยภาพผู้นำคณะกรรมการสโมสรนักศึกษา ประจำปี 2563	100,530	5,000	16,620		21,620	1) นักศึกษาใหม่เข้าร่วมโครงการร้อยละ 80 2) นักศึกษาใหม่ที่เข้าร่วมโครงการมีความพึงพอใจในระดับมาก (3.51 ขึ้นไป)	อยู่ระหว่างดำเนินการ	
			100,530	5,000	16,620		21,620			



ที่	รหัสโครงการ	โครงการ	งบประมาณ			การวัดและประเมินผลโครงการ			ปัญหาและข้อเสนอแนะ	
			อนุมัติดำเนินการ	เบิกจ่าย	ไม่เบิกจ่าย/ให้มว. จัดทำให้	งบอ้อม	รวม	ตัวชี้วัดความสำเร็จของโครงการ		ผลการดำเนินงานโครงการ
43	สนพ-1-3	การสัมมนาเชิงปฏิบัติการการเขียนโครงการชมรมปีการศึกษา 2563	47,530		4,648		4,648	1) จำนวนผู้นำนักศึกษาเข้าร่วมโครงการร้อยละ 80 2) ผู้นำนักศึกษาเขียนแผนปฏิบัติการประจำปีการศึกษา 2563 ได้ 3) ผู้แทนชมรมเขียนโครงการได้อย่างน้อยชมรมละ 2 โครงการ 4) ผู้นำนักศึกษามีความพึงพอใจในการเข้าร่วมโครงการในระดับมาก (3.51 ขึ้นไป)	อยู่ระหว่างดำเนินการ	บรรลุ ไม่บรรลุ <input checked="" type="checkbox"/>
44	สนพ-1-4	พิธีไหว้ครูและมอบทุนการศึกษา ปีการศึกษา 2563	104,000	2,400	6,000		8,400	1) นักศึกษาใหม่เข้าร่วมโครงการร้อยละ 80 2) นักศึกษาใหม่ที่เข้าร่วมโครงการมีความพึงพอใจในระดับมาก (3.51 ขึ้นไป)	อยู่ระหว่างดำเนินการ	
45	สนพ-1-6	แข่งขัน “อีสปอร์ต ROV” ประจำปี 2563	55,000	7,500	1,414		8,914	1) มีจำนวนทีมเข้าร่วมแข่งขันจำนวน 8 ทีม 2) ความพึงพอใจของผู้เข้าร่วมแข่งขันกีฬา $\geq 3.51$	อยู่ระหว่างดำเนินการ	
46	สนพ-1-7	แข่งขันกีฬาฟุตบอล วิยู่ ต้านยาเสพติด ประจำปีการศึกษา 2563	268,396	60,500	21,997		82,497	1) มีจำนวนทีมเข้าร่วมแข่งขันจำนวน 8 ทีม 2) ความพึงพอใจของผู้เข้าร่วมแข่งขันกีฬา $\geq 3.52$	อยู่ระหว่างดำเนินการ	

ที่	รหัสโครงการ	โครงการ	งบประมาณ				การวัดและประเมินผลโครงการ			ปัญหาและข้อเสนอแนะ	
			อนุมัติดำเนินการ	เบิกจ่าย	ไม่เบิกจ่าย/ให้มว. จัดทำให้	งบออม	รวม	ตัวชี้วัดความสำเร็จของโครงการ	ผลการดำเนินงานโครงการ		บรรลุหรือไม่บรรลุ
47	สนพ-1-8	อบรมคุณธรรม จริยธรรม และทักษะชีวิตปี การศึกษา 2563 กิจกรรมที่ 1 อบรมคุณธรรม จริยธรรม ครั้งที่ 1 กิจกรรมที่ 2 ทักษะชีวิต ครั้งที่ 1	267,000	22,500	1,000	-	23,500	ตัวชี้วัดความสำเร็จของโครงการ 1) นักศึกษาระดับปริญญาตรี เข้าร่วมกิจกรรมอย่างน้อยร้อยละ 95 2) ระดับความพึงพอใจของผู้เข้าร่วมกิจกรรมระดับดี (คะแนนเฉลี่ย $\geq 3.51$ )	อยู่ระหว่างดำเนินการ	บรรลุ ไม่บรรลุ	
48	สนพ-1-10	แดสแตเกมส์ ครั้งที่ 37 ประจำปี การศึกษา 2563	133,500	22,500	1,000		23,500	อยู่ระหว่างดำเนินการ			
49	สนพ-1-15	การอบรมการประกันคุณภาพ การศึกษาสำหรับนักศึกษา ประจำปี การศึกษา 2563 (เพิ่มเติม)	146,800	2,000	10,620		12,620	อยู่ระหว่างดำเนินการ	อยู่ระหว่างดำเนินการ		

ที่	รหัสโครงการ	โครงการ	งบประมาณ			ปัญหาและข้อเสนอแนะ
			อนุมัติดำเนินการ	รายงานการใช้จ่าย		
			เบิกจ่าย	ไม่เบิกจ่าย/ ให้มว. จัดทำให้	งบออม	รวม
50	สนพ-1-16	การจัดประกวดสุนทรพจน์ และสื่อนวัตกรรมสร้างสรรค์ประจำปีการศึกษา 2563 (เพิ่มเติม)	13,200	อยู่ระหว่างดำเนินการ		
51	สนพ-1-17	MC VU 2020 (เพิ่มเติม)	100,930	อยู่ระหว่างดำเนินการ		

การวัดและประเมินผลโครงการ	ผลการดำเนินงานโครงการ	ตัวชี้วัดความสำเร็จของโครงการ	ปัญหาและข้อเสนอแนะ	
			บรรลุ	ไม่บรรลุ
	อยู่ระหว่างดำเนินการ	1) จำนวนทีมที่เข้าร่วมกิจกรรมประกวดสุนทรพจน์ (ภาษาอังกฤษ) จำนวน 8 ทีม 2) จำนวนทีมที่เข้าร่วมประกวดศิลปกรรมสัมพันธ์มหาวิทยาลัย จำนวน 8 ทีม 3) ผู้เข้าร่วมประกวดมีความพึงพอใจในการเข้าร่วมโครงการในระดับดีมาก (3.51 ขึ้นไป)	<input checked="" type="checkbox"/>	<input type="checkbox"/>
	อยู่ระหว่างดำเนินการ	1) จำนวนนักศึกษาเข้าร่วมโครงการร้อยละ 80 2) จำนวนนักศึกษาที่ได้รับการคัดเลือกเป็น MC VU 2020 ของมหาวิทยาลัย รวม 6 คน 3) นักศึกษาที่เข้าร่วมโครงการทุกคนได้มีทักษะการเป็นพิธีกร 4) นักศึกษามีความพึงพอใจในการเข้าร่วมโครงการในระดับดีมาก (3.51 ขึ้นไป)		

ที่	รหัสโครงการ	โครงการ	งบประมาณ			การวัดและประเมินผลโครงการ			ปัญหาและข้อเสนอแนะ	
			อนุมัติดำเนินการ	เบิกจ่าย	รายงานการใช้จ่าย ไม่เบิกจ่าย/ ให้ม.ว. จัดทำให้	งบออม	รวม	ตัวชี้วัดความสำเร็จของโครงการ		ผลการดำเนินโครงการ
52	สนพ (กยศ)-1- 18	ม.วงษ์ชวลิตฯ ไปใส่ผู้ กู้ยืม ปีการศึกษา 2563	144,750	4,500	-	-	4,500	ประกอบด้วย 2 กิจกรรม ขออนุมัติดำเนินการ 2 กิจกรรม (คิดเป็นร้อยละ 100)	บรรลุ <input checked="" type="checkbox"/> ไม่บรรลุ <input checked="" type="checkbox"/>	
		กิจกรรมที่ 1 พิจารณาการให้ กู้ยืม และจัดทำ สัญญากู้ยืม เงินกองทุน	30,150	4,500			4,500	1) จำนวนนักศึกษาผู้กู้ยืมรายเก่า และรายใหม่ประจำปีการศึกษา 2563 มีคุณสมบัติครบถ้วนถูกต้อง ตามเกณฑ์พิจารณาการให้กู้ยืม ร้อยละ 100	อยู่ระหว่างดำเนินการ	
		กิจกรรมที่ 2 อบรม ให้ความรู้ ความ เข้าใจเกี่ยวกับ กองทุนเงินให้กู้ยืม เพื่อการศึกษา	114,600			อยู่ระหว่างดำเนินการ		1) นักศึกษาผู้กู้ยืมที่เข้าร่วม โครงการ ร้อยละ 95 2) นักศึกษาผู้กู้ยืมที่เข้าร่วม กิจกรรม มีความเข้าใจ มี จิตสำนึกในการกู้ยืม และชำระเงิน คืนหลังจากสำเร็จการศึกษา มี ความพึงพอใจในระดับมาก (3.51) ขึ้นไป 3) นักศึกษาผู้กู้ยืมที่เข้าร่วม กิจกรรม มีความพึงพอใจในระดับ มาก (3.51) ขึ้นไป		

ที่	รหัสโครงการ	โครงการ	งบประมาณ			การวัดและประเมินผลโครงการ			ปัญหาและข้อเสนอแนะ
			อนุมัติดำเนินการ	เบิกจ่าย	รายงานการใช้จ่าย	ตัวชี้วัดความสำเร็จของโครงการ	ผลการดำเนินงานโครงการ	บรรลุหรือไม่บรรลุ	
			งบอนุมัติ	งบเบิกจ่าย/ให้มว.จัดทำให้	งบอนุมัติ	งบอนุมัติ	งบอนุมัติ	งบอนุมัติ	งบอนุมัติ
53	สวจ-1-1	การประเมินคุณภาพบัณฑิตติดตามการปฏิบัติงานทำและสำรวจความพึงพอใจของอาจารย์และนักศึกษาต่อหลักสูตร	29,000	อยู่ระหว่างดำเนินการ	อยู่ระหว่างดำเนินการ	อยู่ระหว่างดำเนินการ	อยู่ระหว่างดำเนินการ	อยู่ระหว่างดำเนินการ	อยู่ระหว่างดำเนินการ
<b>รวมงบประมาณยุทธศาสตร์ที่ 1</b>			<b>7,435,150</b>	<b>381,047</b>	<b>195,408</b>	<b>185,750</b>	<b>762,205</b>	<b>762,205</b>	

ยุทธศาสตร์ที่ 2 การสร้างงานวิจัยเชิงนวัตกรรมที่มี Impact สูงต่อประเทศ

ที่	รหัสโครงการ	โครงการ	งบประมาณ				งบประมาณ	การวัดและประเมินผลโครงการ		ปัญหาและข้อเสนอแนะ
			อนุมัติดำเนินการ	เบิกจ่าย	รายงานการใช้จ่าย	ตัวชี้วัดความสำเร็จของโครงการ		ผลการดำเนินงานโครงการ		
			ไม่เบิกจ่าย/ให้มว.จัดทำให้	งบออม	รวมใช้จริง	คณะนิเทศศาสตร์				
1	นท-2-1	การสนับสนุนทุนวิจัยหรืองานสร้างสรรค์ คณะนิเทศศาสตร์	150,000		อยู่ระหว่างดำเนินการ	อยู่ระหว่างดำเนินการ	1) อาจารย์คณะนิเทศศาสตร์ได้รับทุนสนับสนุนงานวิจัยหรืองานสร้างสรรค์อย่างน้อย 80,000 บาท 2) คณะนิเทศศาสตร์มีผลงานวิจัย บทความวิจัยหรือบทความวิชาการ ตีพิมพ์อย่างน้อยจำนวน 3 ผลงาน 3) คณะนิเทศศาสตร์ มีผลงานสร้างสรรค์เผยแพร่ อย่างน้อยจำนวน 1 ผลงาน 4) ร้อยละ 20 ของผลงานวิจัย/งานสร้างสรรค์ที่ตีพิมพ์เผยแพร่ระดับชาติและนานาชาติต่ออาจารย์ประจำ	อยู่ระหว่างดำเนินการ	บรรลุ <input checked="" type="checkbox"/> ไม่บรรลุ <input checked="" type="checkbox"/>	

ที่	รหัสโครงการ	โครงการ	งบประมาณ				งบประมาณ	การวัดและประเมินผลโครงการ		ปัญหาและข้อเสนอแนะ
			อนุมัติดำเนินการ	เบิกจ่าย	รายงานการใช้จ่าย	รวมใช้จริง		ตัวชี้วัดความสำเร็จของโครงการ	ผลการดำเนินงานโครงการ	
			ไม่เบิกจ่าย/ให้มว.จัดทำให้	งบออม					บรรลุ <input checked="" type="checkbox"/> ไม่บรรลุ <input checked="" type="checkbox"/>	
<b>คณะพยาบาลศาสตร์</b>										
2	พยบ-2-1	ส่งเสริมการวิจัยนวัตกรรมทางการพยาบาล และผลงานวิชาการของอาจารย์อย่างครบวงจร	73,275	410	24,000	24,410	24,410	1) การเข้าร่วมนำเสนอ Concept paper อย่างน้อย 2 ครั้ง/ปีการศึกษา 2) จำนวนชุดโครงการวิจัย/โครงการวิจัยที่ได้รับสนับสนุนการวิจัย อย่างน้อย 5 เรื่อง 3) จำนวนเงินที่ได้รับสนับสนุนจากแหล่งทุนในปี $\geq$ 25,000 บาทต่อคน 4) จำนวนบทความวิจัย/บทความวิชาการที่ได้รับการตีพิมพ์ เผยแพร่ในวารสารระดับชาติ/นานาชาติ อย่างน้อย 10 เรื่อง 5) จำนวนนวัตกรรมทางการพยาบาลของอาจารย์ อย่างน้อย 1 เรื่อง 6) จำนวนผลงานวิจัยหรือนวัตกรรมที่ตอบสนองยุทธศาสตร์ชาติ หรือยุทธศาสตร์ที่ 2 ของมหาวิทยาลัย ร้อยละ 20	อยู่ระหว่างดำเนินการ	
		กิจกรรมที่ 1 แลกเปลี่ยนเรียนรู้การนำเสนอ concept paper	12,600		6,000	6,000				
		กิจกรรมที่ 2 อบรมให้ความรู้ด้านการวิจัย นวัตกรรมทางการพยาบาล และผลงานวิชาการ	60,675	410	18,000	18,410	18,410			

ที่	รหัสโครงการ	โครงการ	งบประมาณ			การวัดและประเมินผลโครงการ		ปัญหาและข้อเสนอแนะ	
			อนุมัติดำเนินการ	เบิกจ่าย	รายงานการใช้จ่าย ไม่เบิกจ่าย/ ให้มว.จัดทำให้	งบออม	รวมใช้จริง		บรรลุ ไม่บรรลุ
3	พยบ-2-2	สร้างเครือข่ายการวิจัยระดับพื้นที่จังหวัดและระดับสาขาวิชา	1,200	อยู่ระหว่างดำเนินการ	อยู่ระหว่างดำเนินการ	อยู่ระหว่างดำเนินการ	<input checked="" type="checkbox"/> บรรลุ <input checked="" type="checkbox"/> ไม่บรรลุ		
<b>คณะศึกษาศาสตร์</b>									
4	ศษ-2-1	ต้นกล้าวิชาการ ครั้งที่ 8 “การอบรมเชิงปฏิบัติการ : การเขียนบทความทางวิชาการ บทความวิจัย และ การเขียนเค้าโครงวิจัยเพื่อเสนอขอรับทุนวิจัยภายนอก	23,060	อยู่ระหว่างดำเนินการ	อยู่ระหว่างดำเนินการ	อยู่ระหว่างดำเนินการ	อยู่ระหว่างดำเนินการ	<input checked="" type="checkbox"/> บรรลุ <input type="checkbox"/> ไม่บรรลุ	



ที่	รหัสโครงการ	โครงการ	งบประมาณ			งบประมาณ	การวัดและประเมินผลโครงการ	บรรลุหรือไม่บรรลุ	ปัญหาและข้อเสนอแนะ
			อนุมัติดำเนินการ	เบิกจ่าย	รายงานการใช้จ่าย				
5	ศษ-2-2	อบรมความรู้จริยธรรมการวิจัยในมนุษย์เบื้องต้น (เพิ่มเติม)	14,616	-	งบออม 7,500	7,500	ผลการดำเนินงานโครงการ 1) ร้อยละ 80 ของผู้เข้าร่วมโครงการมีความรู้ ความเข้าใจด้านจริยธรรมวิจัยในมนุษย์เบื้องต้นและขั้นตอนการยื่นขอพิจารณารับรองจริยธรรมวิจัยในมนุษย์ของมหาวิทยาลัยวงษ์ชวลิตกุล 2) คะแนนความพึงพอใจของผู้เข้าร่วมอยู่ในระดับดี คะแนนเฉลี่ย 3.70	<input checked="" type="checkbox"/> บรรลุ <input checked="" type="checkbox"/> ไม่บรรลุ	ไม่มี

ที่	รหัสโครงการ	โครงการ	งบประมาณ				งบประมาณ	การวัดและประเมินผลโครงการ	ปัญหาและข้อเสนอแนะ	
			อนุมัติดำเนินการ	เบิกจ่าย	ไม่เบิกจ่าย/ให้มว.จัดทำให้	งบออม				รวมใช้จริง
สำนักวิจัยและบริการวิชาการ										
6	สวจ-2-1	VU Aventure for Research & Innovation (การพิจารณาจัดสรรเงินสนับสนุน) กิจกรรมที่ 1 การประชุมพิจารณาทุนสนับสนุนงานวิจัยภายในฯ กิจกรรมที่ 2 อบรมพัฒนาศักยภาพนักวิจัยให้เป็นนักวิจัยเชิงนวัตกรรม กิจกรรมที่ 3 การอบรมชี้แจงคู่มือการขอรับทุนสนับสนุนการวิจัย	9,610,900	861,824	-	-	861,824	การวัดและประเมินผลโครงการ ตัวชี้วัดความสำเร็จของโครงการ 1) ร้อยละของเงินทุนสนับสนุนการวิจัย/การพัฒนานวัตกรรมเพิ่มขึ้นร้อยละ 5 2) จำนวนโครงการวิจัยที่ตอบสนองเป้าหมายการวิจัยของชาติ 1 โครงการ/เรื่อง 3) จำนวนอาจารย์ที่เข้าร่วมกิจกรรมพัฒนาศักยภาพด้าน การวิจัยให้เป็นนักวิจัยเชิงนวัตกรรม ไม่น้อยกว่าร้อยละ 20 4) ระดับความพึงพอใจของอาจารย์ที่เข้าร่วมอบรมการใช้คู่มือการขอทุนวิจัยฯ อยู่ในระดับมาก คะแนน 3.51 ขึ้นไป 5) ระดับความพึงพอใจของอาจารย์ที่เข้ามาขอรับบริการปรึกษาศิลปินักวิจัย อยู่ในระดับมาก คะแนน 3.51 ขึ้นไป	วัตถุประสงค์ ไม่บรรลุ <input checked="" type="checkbox"/>	

ที่	รหัสโครงการ	โครงการ	งบประมาณ				งบประมาณ	ปัญหาและข้อเสนอแนะ		
			อนุมัติดำเนินการ	เบิกจ่าย	ไม่เบิกจ่าย/ให้มว.จัดหาให้	รายงานการใช้จ่าย				
			งบออม	รวมใช้จริง	การวัดและประเมินผลโครงการ					
			งบอ้อม	รวมใช้จริง	ตัวชี้วัดความสำเร็จของโครงการ	บรรลุ/ไม่บรรลุ				
7	สวจ-2-2	VU Research & Innovation Award (รางวัลผลงานตีพิมพ์/เผยแพร่ผลงานวิจัย ผลงานวิชาการและนวัตกรรม)	3,735,895	72,750	540	-	73,290	ผลการดำเนินงานโครงการ อยู่ระหว่างดำเนินการ	<input checked="" type="checkbox"/> บรรลุ <input type="checkbox"/> ไม่บรรลุ	ปัญหาและข้อเสนอแนะ
		กิจกรรมที่ 1 การสนับสนุนรางวัลผลงานตีพิมพ์/เผยแพร่ผลงานวิจัยและผลงานวิชาการและนวัตกรรม	3,726,200	72,750			72,750	การวัดและประเมินผลโครงการ ผลการดำเนินงานโครงการ	<input checked="" type="checkbox"/> บรรลุ <input type="checkbox"/> ไม่บรรลุ	ปัญหาและข้อเสนอแนะ
		กิจกรรมที่ 2 การจัดอบรมพัฒนาคุณภาพงานวิจัยให้เข้าสู่ฐาน Scopus (ตีพิมพ์)	9,695		540		540	การวัดและประเมินผลโครงการ ผลการดำเนินงานโครงการ	<input checked="" type="checkbox"/> บรรลุ <input type="checkbox"/> ไม่บรรลุ	ปัญหาและข้อเสนอแนะ

ที่	รหัสโครงการ	โครงการ	งบประมาณ				การวัดและประเมินผลโครงการ		ปัญหาและข้อเสนอแนะ
			อนุมัติดำเนินการ	รายงานการใช้จ่าย			ตัวชี้วัดความสำเร็จของโครงการ	ผลการดำเนินงานโครงการ	
			เบิกจ่าย	ไม่เบิกจ่าย/ให้มว.จัดหาให้	งบออม	รวมใช้จริง			
8	สวจ-2-3	วารสารวิชาการ มหาวิทยาลัยวงษ์ชวลิตกุล	92,400	22,800	240	23,040	1) จำนวนวารสารวิชาการ 2 เล่มต่อปีการศึกษา 2) จำนวนบทความภายนอก และบทความภายในที่ตีพิมพ์ในวารสารไม่น้อยกว่า 8 เรื่อง 3) มีการสรรหาวิทยากรเป็นระบบออนไลน์	อยู่ระหว่างดำเนินการ	บรรลุ <input checked="" type="checkbox"/> ไม่บรรลุ <input checked="" type="checkbox"/>
9	สวจ-2-4	VU integrative research & innovation-based project for 21 <sup>st</sup> Century	7,580	อยู่ระหว่างดำเนินการ	อยู่ระหว่างดำเนินการ	อยู่ระหว่างดำเนินการ	1) มีแผนแม่บทด้านวิจัยในระยะยาว	อยู่ระหว่างดำเนินการ	
<b>รวมงบประมาณยุทธศาสตร์ที่ 2</b>			<b>13,708,926</b>	<b>957,374</b>	<b>1,190</b>	<b>31,500</b>	<b>990,064</b>		

ยุทธศาสตร์ที่ 3 การพัฒนามาตรการวิชาการสู่ชุมชน และสังคม เพื่อความมั่นคง มั่งคั่ง และยั่งยืน.

ที่	รหัสโครงการ	โครงการ	งบประมาณ				การวัดและประเมินผลโครงการ	บรรลุ ไม่บรรลุ <input checked="" type="checkbox"/>	ปัญหาและ ข้อเสนอแนะ
			อนุมัติ ดำเนินการ	เบิกจ่าย	รายงานการใช้จ่าย ไม่เบิกจ่าย/ ให้มว.จัดทำให้	งบอ้อม รวมใช้จริง			
<b>คณะนิติศาสตร์</b>									
1	นพ-3-2	อบรมบัญชีภาษี สำหรับบุคคลทั่วไป และผู้ประกอบการ รุ่นที่ 1 (เพิ่มเติม)	48,580	อยู่ระหว่างดำเนินการ	อยู่ระหว่างดำเนินการ	1) มีผู้เข้าร่วมอบรมไม่น้อยกว่า ร้อยละ 80 2) ผู้เข้าร่วมอบรมมีความพึง พอใจมากกว่า 3.51 คะแนน			
<b>คณะนิเทศศาสตร์</b>									
2	นพ-3-1	นิเทศศาสตร์ปี ความรู้สู่สังคม กิจกรรมที่ 2 กิจกรรมปันความรู้ สู่ชุมชน: นิเทศ MOREVONG บล ก๊อง ปันสื่อ	1,800	-	1,800	1,800	ประกอบด้วย 2 กิจกรรม ขออนุมัติดำเนินการ 1 กิจกรรม (ร้อยละ 50)	<input checked="" type="checkbox"/>	เวลาและ นักศึกษาที่ เลี้ยงไม่พอทำ ให้ต้องเร่งรีบ ผลิตผลงานให้ ทันเวลา จึง วางแผนทาง ปรับปรุง ดังนี้ 1) ดำเนิน กิจกรรม 2 วันเพื่อเพิ่ม ความ หลากหลาย

ที่	รหัสโครงการ	โครงการ	งบประมาณ			การวัดและประเมินผลโครงการ		ปัญหาและข้อเสนอแนะ		
			อนุมัติดำเนินการ	เบิกจ่าย	รายงานการใช้จ่าย	ตัวชี้วัดความสำเร็จของโครงการ	ผลการดำเนินงานโครงการ			
			งบอุดหนุน	งบออม	รวมใช้จริง			บรรลุ ไม่บรรลุ		
						4) ผู้เข้าร่วมโครงการมีระดับการนำความรู้ไปใช้เฉลี่ยมากกว่า 3.51 จากคะแนนเต็ม 5 5) นักเรียนและคณาจารย์ให้ความสนใจและตามแพชบุ๊กแฟนเพจของคณะนิเทศศาสตร์เพิ่มขึ้นไม่น้อยกว่าร้อยละ 3	4) ผู้เข้าร่วมโครงการมีการนำความรู้ไปใช้ในระดับดี (คะแนนเฉลี่ย 4.31) 5) นักเรียนและคณาจารย์ให้ความสนใจและตามแพชบุ๊กแฟนเพจของคณะนิเทศศาสตร์เพิ่มขึ้นไม่น้อยกว่าร้อยละ 4	ของหัวข้อการบรรยายและเพิ่มเวลาในการทำ Workshop	<input checked="" type="checkbox"/> <input checked="" type="checkbox"/>	
3	บธ-3-1	บริการวิชาการแบบมีรายได้ คณะบริหารธุรกิจ ปีการศึกษา 2563	665,233	150,568	22,000	-	172,568	ประกอบด้วย 15 กิจกรรม (ตามแผน 11 กิจกรรม, เพิ่มเติม 4 กิจกรรม) ยกเลิก 3 กิจกรรม ทำให้มีกิจกรรมที่ดำเนินการ 12 กิจกรรม		
		กิจกรรมที่ 1 ประเมินผล การสำรวจความพึงพอใจของผู้รับบริการที่มีต่อคุณภาพการให้บริการของ อบจ. นครราชสีมา	250,200	116,900	10,800		127,700	1) จัดทำรายงานการประเมินผล สำรวจความพึงพอใจของผู้รับบริการ การที่มีต่อคุณภาพการให้บริการขององค์การปกครองส่วนท้องถิ่น ในเขตจังหวัด นครราชสีมา ไม่น้อยกว่า 15 แห่งต่อปี	อยู่ระหว่างดำเนินการ	
		กิจกรรมที่ 3 Technology Digital for SMEs 2020	38,160			อยู่ระหว่างดำเนินการ		1) ผู้เข้าร่วมอบรมมีความรู้เพิ่มขึ้น ร้อยละ 100 2) ผลการประเมินคุณภาพในการจัดกิจกรรม อยู่ในระดับมาก ค่าเฉลี่ย > 3.51	อยู่ระหว่างดำเนินการ	

ที่	รหัสโครงการ	โครงการ	งบประมาณ			อนุมัติดำเนินการ	การวัดและประเมินผลโครงการ			ปัญหาและข้อเสนอแนะ	
			เบิกจ่าย	ไม่เบิกจ่าย/ ให้มว.จัดหาให้	งบออม		รวมใช้จริง	ตัวชี้วัดความสำเร็จของโครงการ	ผลการดำเนินงานโครงการ		
		กิจกรรมที่ 5 การวิเคราะห์ข้อมูลขนาดใหญ่ Big Data Analytics	17,668	400		31,952	18,068	1) มีผู้เข้าร่วมกิจกรรมโครงการไม่น้อยกว่าร้อยละ 80 2) ผู้เข้าร่วมโครงการมีผลคะแนนการทดสอบองค์ความรู้ไม่น้อยกว่าร้อยละ 80	อยู่ระหว่างดำเนินการ	<input checked="" type="checkbox"/> บรรลุ <input checked="" type="checkbox"/> ไม่บรรลุ	
		กิจกรรมที่ 6 การทำบัญชี ยุค 5 G ด้วยโปรแกรมออนไลน์			อยู่ระหว่างดำเนินการ	33,656		1) มีผู้เข้าร่วมอบรมในโครงการไม่น้อยกว่าร้อยละ 80 2) ผู้เข้าร่วมอบรมมีผลคะแนนการทดสอบองค์ความรู้ไม่น้อยกว่าร้อยละ 80 3) ผู้เข้าร่วมอบรมมีความพึงพอใจไม่น้อยกว่า 3.51	อยู่ระหว่างดำเนินการ		
		กิจกรรมที่ 7 การวิเคราะห์ข้อมูลด้วยเทคนิค Data Mining ด้วยซอฟต์แวร์ ประจำปี 2563			อยู่ระหว่างดำเนินการ	59,900		1) ผู้เข้าร่วมอบรมได้รับความรู้หลังเข้าร่วมอบรมไม่น้อยกว่าร้อยละ 80 2) ผู้เข้าอบรมมีผลการประเมินคุณภาพในการจัดกิจกรรม อยู่ในระดับมาก ค่าเฉลี่ย $\geq 3.51$	อยู่ระหว่างดำเนินการ		

ที่	รหัสโครงการ	โครงการ	งบประมาณ			งบประมาณ	การวัดและประเมินผลโครงการ		ปัญหาและข้อเสนอแนะ	
			อนุมัติดำเนินการ	เบิกจ่าย	ไม่เบิกจ่าย/ให้มว.จัดทำให้		งบออม	รวมใช้จริง		ผลการดำเนินงานโครงการ
		กิจกรรมที่ 9 นมัสการรอยพระ พุทธบาท ณ เขาศิขภูมิ จังหวัด จันทบุรี	41,000	อยู่ระหว่างดำเนินการ					บรรลุ ไม่บรรลุ <input checked="" type="checkbox"/>	
		กิจกรรมที่ 10อบรม เชิงปฏิบัติการ การ ตกแต่งและออกแบบ งานกราฟิกด้วย โปรแกรม Adobe Photoshop และ Adobe illustrator (ครั้งที่ 2)	41,300	10,800	10,800			อยู่ระหว่างดำเนินการ		
		กิจกรรมที่ 11 หลักสูตรการอบรม ภาษาอังกฤษ สำหรับธุรกิจยุค ดิจิทัล รุ่นที่ 3	14,245	อยู่ระหว่างดำเนินการ				อยู่ระหว่างดำเนินการ		



ที่	รหัสโครงการ	โครงการ	งบประมาณ			การวัดและประเมินผลโครงการ	ปัญหาและข้อเสนอแนะ		
			อนุมัติดำเนินการ	รายงานการใช้จ่าย					
			เบิกจ่าย	ไม่เบิกจ่าย/ ให้มว. จัดหาให้	งบออม	รวมใช้จริง			
		กิจกรรมที่ 12 อบรมการวางแผน ทางการเงินสำหรับ วัยเริ่มทำงาน (เพิ่มเติม)	46,560	16,000		16,000	การวัดและประเมินผลโครงการ ผลการดำเนินงานโครงการ อยู่ระหว่างดำเนินการ	บรรลุ <input checked="" type="checkbox"/> ไม่บรรลุ <input checked="" type="checkbox"/>	
		กิจกรรมที่ 13 บริษัทจำลอง BAVU Corporate จูงใจนำเที่ยว (เพิ่มเติม)	74,880		อยู่ระหว่างดำเนินการ		การวัดและประเมินผลโครงการ ผลการดำเนินงานโครงการ อยู่ระหว่างดำเนินการ		
		กิจกรรมที่ 14 บริการวิชาการด้าน ความเชี่ยวชาญทาง การตลาด (เพิ่มเติม)	30,240		อยู่ระหว่างดำเนินการ		การวัดและประเมินผลโครงการ ผลการดำเนินงานโครงการ อยู่ระหว่างดำเนินการ		
		กิจกรรมที่ 15 โยคะบำบัด แก้ปัญหา Office Syndrome ของ คนวัยทำงาน (เพิ่มเติม)	3,140		อยู่ระหว่างดำเนินการ		การวัดและประเมินผลโครงการ ผลการดำเนินงานโครงการ อยู่ระหว่างดำเนินการ		

ที่	รหัสโครงการ	โครงการ	อนุมัติดำเนินการ		งบประมาณ			การวัดและประเมินผลโครงการ		ปัญหาและข้อเสนอแนะ
			อนุมัติดำเนินการ	ดำเนินการ	เบิกจ่าย	รายงานการใช้จ่าย	ตัวชี้วัดความสำเร็จของโครงการ	ผลการดำเนินงานโครงการ		
			งบออม	รวมใช้จริง	ไม่เบิกจ่าย/ ให้มว.จัดหาให้	งบออม			บรรลุ ไม่บรรลุ	
4	บธ-3-2	บริการวิชาการ แบบให้เปล่าคณะ บริหารธุรกิจ ปีการศึกษา 2563	33,400	อยู่ระหว่างดำเนินการ	อยู่ระหว่างดำเนินการ	อยู่ระหว่างดำเนินการ	อยู่ระหว่างดำเนินการ	ประกอบด้วย 2 กิจกรรม ขออนุมัติดำเนินการ 2 กิจกรรม (ร้อยละ 100)	อยู่ระหว่างดำเนินการ	บรรลุ ไม่บรรลุ
		กิจกรรมที่ 1 ส่งเสริมให้ความรู้ ผู้ประกอบการ/ วิสาหกิจชุมชน	32,800	อยู่ระหว่างดำเนินการ	อยู่ระหว่างดำเนินการ	อยู่ระหว่างดำเนินการ	อยู่ระหว่างดำเนินการ	1) ผู้ประกอบการในท้องถิ่น กลุ่มวิสาหกิจ บุคคลที่สนใจเป็น ผู้ประกอบการ ได้รับการส่งเสริม และพัฒนาอย่างน้อย 8 ราย 2) ผู้ประกอบการที่เข้าร่วม โครงการร้อยละ 100 มีความรู้ ความเข้าใจแนวทางในการ ปรับปรุงประสิทธิภาพเพิ่มขึ้น 3) ผู้ประกอบการมีความพึง พอใจต่อการเข้าร่วมโครงการอยู่ ในระดับมาก $\geq 3.51$	อยู่ระหว่างดำเนินการ	
		กิจกรรมที่ 2 การ ให้คำปรึกษายื่น แบบแสดงภาษีเงิน ได้บุคคลธรรมดา	600	อยู่ระหว่างดำเนินการ	อยู่ระหว่างดำเนินการ	อยู่ระหว่างดำเนินการ	อยู่ระหว่างดำเนินการ	1) อาจารย์ บุคลากรและ นักศึกษา มีความรู้ความเข้าใจ หลังการให้บริการปรึกษา ไม่ น้อยกว่าร้อยละ 70 2) อาจารย์ บุคลากรและ นักศึกษา มีความพึงพอใจในการ รับบริการอยู่ในระดับมาก $\geq$ 3.51 ขึ้นไป	อยู่ระหว่างดำเนินการ	

ที่	รหัสโครงการ	โครงการ	งบประมาณ			การวัดและประเมินผลโครงการ		ปัญหาและข้อเสนอแนะ
			อนุมัติดำเนินการ	เบิกจ่าย	รายงานการใช้จ่าย	ตัวชี้วัดความสำเร็จของโครงการ	ผลการดำเนินโครงการ	
			ไม่เบิกจ่าย/ให้มว.จัดทให้	งบออม	รวมใช้จริง			
5	พยบ-3-1	ช่วยฟื้นคืนชีพขั้นพื้นฐาน ครั้งที่ 4 ปีการศึกษา 2563	16,100		6,000	6,000	<p>บรรลุ <input checked="" type="checkbox"/> ไม่บรรลุ <input checked="" type="checkbox"/></p> <p><input checked="" type="checkbox"/></p>	ไม่มี
			เบิกจ่าย	6,000		<p>1) ผู้เข้าอบรมอย่างน้อยร้อยละ 70 ของกลุ่มเป้าหมายเข้าร่วมกิจกรรมทั้งภาคทฤษฎีและภาคปฏิบัติ</p> <p>2) ผู้เข้ารับการอบรมอย่างน้อยร้อยละ 80 มีความรู้ในการช่วยฟื้นคืนชีพขั้นพื้นฐานหลังอบรมผ่านเกณฑ์ที่กำหนด</p> <p>3) ผู้เข้ารับการอบรมอย่างน้อยร้อยละ 80 สามารถสภิต ย้อนกลับการช่วยฟื้นคืนชีพขั้นพื้นฐานได้ถูกต้องผ่านเกณฑ์</p> <p>4) ผู้เข้ารับการอบรมอย่างน้อยร้อยละ 80 มีความพึงพอใจเฉลี่ยต่อการเข้าร่วมอบรมอยู่ในระดับดี (คะแนน <math>\geq 3.51</math>)</p> <p>5) ผู้เข้าร่วมอบรมอย่างน้อยร้อยละ 80 มีความพึงพอใจเฉลี่ยต่อเนื้อหาของผู้ช่วยฟื้นคืนชีพขั้นพื้นฐาน" อยู่ในระดับดี (คะแนน <math>\geq 3.51</math>)</p>	<p>1) ผู้เข้าอบรมร้อยละ 100 ของกลุ่มเป้าหมายเข้าร่วมกิจกรรมทั้งภาคทฤษฎีและภาคปฏิบัติ</p> <p>2) ผู้เข้ารับการอบรมร้อยละ 93.10 มีความรู้หลังอบรมผ่านเกณฑ์ที่กำหนด</p> <p>3) ผู้เข้ารับการอบรมอย่างน้อยร้อยละ 100 สามารถสาธิตย้อนกลับการช่วยฟื้นคืนชีพขั้นพื้นฐานได้ถูกต้องผ่านเกณฑ์</p> <p>4) ผู้เข้ารับการอบรมร้อยละ 100 มีความพึงพอใจเฉลี่ยต่อการเข้าร่วมอบรมอยู่ในระดับดี คะแนนเฉลี่ย 4.54</p> <p>5) ผู้เข้าร่วมอบรมอย่างน้อยร้อยละ 80 มีความพึงพอใจเฉลี่ยต่อเนื้อหาของคู่มือ "การช่วยฟื้นคืนชีพขั้นพื้นฐาน" อยู่ในระดับดี</p>	

ที่	รหัสโครงการ	โครงการ	งบประมาณ				งบประมาณ	การวัดและประเมินผลโครงการ	ปัญหาและข้อเสนอแนะ
			อนุมัติดำเนินการ	เบิกจ่าย	รายงานการใช้จ่าย	รวมใช้จริง			
			ไม่เบิกจ่าย/ให้มว.จัดหาให้	งบออม	รวมใช้จริง	ตัวชี้วัดความสำเร็จของโครงการ		บรรลุหรือไม่บรรลุ	
6	พยบ-3-2	ประชุมวิชาการ ประจำปี ครั้งที่ 5 ปีการศึกษา 2563	-	-	-	187,035	อยู่ระหว่างดำเนินการ	<input checked="" type="checkbox"/> บรรลุ <input checked="" type="checkbox"/> ไม่บรรลุ	
<b>คณะวิศวกรรมศาสตร์</b>									
7	วศ-3-1	การอบรมเชิงปฏิบัติการ "การติดตั้งและใช้งานอุปกรณ์ MikroTik และ WIFI 6 ในองค์กร" (เพิ่มเติม)	57,840				อยู่ระหว่างดำเนินการ		
8	วศ-3-2	อบรมเชิงปฏิบัติการ "การก้าวขึ้นงานด้วยเครื่องซีเอ็นซีขนาดเล็ก" (เพิ่มเติม)	30,500				อยู่ระหว่างดำเนินการ		

ที่	รหัสโครงการ	โครงการ	งบประมาณ				งบประมาณ	การวัดและประเมินผลโครงการ	ปัญหาและข้อเสนอแนะ
			อนุมัติดำเนินการ	เบิกจ่าย	รายงานการใช้จ่าย	รวมใช้จริง			
			ไม่เบิกจ่าย/ให้มว.จัดหาให้	งบออม					
9	วศ-3-3	อบรมเชิงปฏิบัติการ "ก้าวสู่เทคโนโลยีใหม่ทรานด์ AI สำหรับกล้องวงจรปิดแบบไอพีแคมรา ระบบประตูอัตโนมัติและไม้กันทางอัตโนมัติ" (เพิ่มเติม)	34,800			-	ตัวชี้วัดความสำเร็จของโครงการ 1) ค่าคะแนนเฉลี่ยของผลการประเมินการอบรมไม่ต่ำกว่าระดับ 3.51 จากคะแนนเต็ม 5 คะแนน	บรรลุ ไม่บรรลุ <input checked="" type="checkbox"/>	
<b>คณะศึกษาศาสตร์</b>									
10	ศษ-3-1	ประชุมและนำเสนอผลงานวิชาการทาง การศึกษา ระดับชาติ ครั้งที่ 7	252,950	12,173	10,000	22,173	1) มีผู้เข้าร่วมโครงการอย่างน้อย ร้อยละ 80 จากที่ตั้งเป้าไว้ 470 คน 2) มีความพึงพอใจของผู้เข้าร่วมโครงการอยู่ในระดับมากกว่า หรือเท่ากับ 3.51 จาก 5 คะแนน 3) ผลงานของคณาจารย์และนักศึกษาระดับบัณฑิตศึกษา ได้รับการตีพิมพ์เผยแพร่มากกว่า ร้อยละ 80 จากจำนวนผู้ส่งผลงาน	อยู่ระหว่างดำเนินการ	

ที่	รหัสโครงการ	โครงการ	งบประมาณ			การวัดและประเมินผลโครงการ		ปัญหาและข้อเสนอแนะ			
			อนุมัติดำเนินการ	เบิกจ่าย	รายงานการใช้จ่าย ไม่เบิกจ่าย/ ให้มว.จัดทําให้	รวมใช้จริง	ผลการดำเนินงานโครงการ				
11	คช-3-2	อบรมเชิงปฏิบัติการการใช้โปรแกรมประยุกต์ทางสถิติเพื่อการวิจัย	49,100	13,315	90	24,000	37,405	การวัดและประเมินผลโครงการ ตัวชี้วัดความสำเร็จของโครงการ 1) ร้อยละ 80 ของผู้เข้าอบรมสามารถวิเคราะห์และแปลผลข้อมูลที่กำหนดให้ได้ 2) ความพึงพอใจของผู้เข้าร่วมโครงการอยู่ในระดับมากกว่าหรือเท่ากับ 3.51	บรรลุ <input checked="" type="checkbox"/> ไม่บรรลุ <input checked="" type="checkbox"/>		
12	คช-3-3	ศึกษาวารสารศึกษาศาสตร์	21,840	19,200	2,670		21,870	1) ใน 1 ฉบับมีบทความเผยแพร่จากนักศึกษาร้อยละ 25 และคณาจารย์ ร้อยละ 25 และภายนอกกร้อยละ 50			
13	คช-3-4	หลักสูตรระยะสั้นโดยคณะศึกษาศาสตร์ (เพิ่มเติม)	5,900.00					1) ร้อยละ 80 ของผู้อบรมมีความรู้ความเข้าใจในเรื่องที่อบรม 2) ผู้เข้าอบรมมีความพึงพอใจอยู่ในระดับมากกว่าหรือเท่ากับ 3.51			
		กิจกรรมที่ 1 การวิเคราะห์ข้อมูลทางการศึกษาโดยวิจัยทางสถิติ	300					อยู่ระหว่างดำเนินการ			
		กิจกรรมที่ 2 การประยุกต์ใช้ปรัชญาเศรษฐกิจพอเพียง	500					อยู่ระหว่างดำเนินการ			

ที่	รหัสโครงการ	โครงการ	งบประมาณ			การวัดและประเมินผลโครงการ	ปัญหาและข้อเสนอแนะ
			อนุมัติดำเนินการ	เบิกจ่าย	รายงานการใช้จ่าย ไม่เบิกจ่าย/ ให้มว.จัดหาให้		
	ต่อ	กิจกรรมที่ 3 การวิเคราะห์ข้อมูลด้วยโปรแกรม Atlasti	500	อยู่ระหว่างดำเนินการ	อยู่ระหว่างดำเนินการ	อยู่ระหว่างดำเนินการ	บรรลุ ไม่บรรลุ <input checked="" type="checkbox"/>
		กิจกรรมที่ 4 การอบรมเชิงปฏิบัติการทางวิชาการ	500	อยู่ระหว่างดำเนินการ	อยู่ระหว่างดำเนินการ		
		กิจกรรมที่ 5 การออกแบบกราฟฟิก การประชาสัมพันธ์	800	อยู่ระหว่างดำเนินการ	อยู่ระหว่างดำเนินการ		
		กิจกรรมที่ 6 การออกแบบสื่ออิเล็กทรอนิกส์	800	อยู่ระหว่างดำเนินการ	อยู่ระหว่างดำเนินการ		
		กิจกรรมที่ 7 การตัดต่อสื่อวีดิทัศน์	800	อยู่ระหว่างดำเนินการ	อยู่ระหว่างดำเนินการ		
		กิจกรรมที่ 8 การอบรมเชิงปฏิบัติการตรวจสอบการตรวจสารเสพติดในอาหาร	500	อยู่ระหว่างดำเนินการ	อยู่ระหว่างดำเนินการ		
		กิจกรรมที่ 9 ที่กษะกระบวนการคิดเชิงตรรกะ	500	อยู่ระหว่างดำเนินการ	อยู่ระหว่างดำเนินการ		

การวัดและประเมินผลโครงการ

ตัวชี้วัดความสำเร็จของโครงการ

ร้อยละ 80 ของผู้อบรมมีความรู้ความเข้าใจในเรื่องที่อบรม

ผู้เข้าอบรมมีความพึงพอใจอยู่ในระดับมากกว่าหรือเท่ากับ 3.51

อยู่ระหว่างดำเนินการ

อยู่ระหว่างดำเนินการ

อยู่ระหว่างดำเนินการ

อยู่ระหว่างดำเนินการ

อยู่ระหว่างดำเนินการ

อยู่ระหว่างดำเนินการ

อยู่ระหว่างดำเนินการ

อยู่ระหว่างดำเนินการ

อยู่ระหว่างดำเนินการ

อยู่ระหว่างดำเนินการ

ที่	รหัสโครงการ	โครงการ	งบประมาณ			งบประมาณ	การวัดและประเมินผลโครงการ		ปัญหาและข้อเสนอแนะ
			อนุมัติดำเนินการ	เบิกจ่าย	ไม่เบิกจ่าย/ให้มว.จัดหาให้		รายการค่าใช้จ่าย	ตัวชี้วัดความสำเร็จของโครงการ	
<b>คณะสถาปัตยกรรมศาสตร์</b>									
14	สท-3-1	บริการวิชาการแบบมีรายได้คณะสถาปัตยกรรมศาสตร์	27635	อยู่ระหว่างดำเนินการ	อยู่ระหว่างดำเนินการ	อยู่ระหว่างดำเนินการ	อยู่ระหว่างดำเนินการ	อยู่ระหว่างดำเนินการ	
		กิจกรรมที่ 1 อบรมความรู้เบื้องต้นด้านสารสนเทศอาคาร	2915	อยู่ระหว่างดำเนินการ	อยู่ระหว่างดำเนินการ	อยู่ระหว่างดำเนินการ	อยู่ระหว่างดำเนินการ	อยู่ระหว่างดำเนินการ	
		กิจกรรมที่ 2 อบรมความรู้เบื้องต้นด้านอสังหาริมทรัพย์	24720	อยู่ระหว่างดำเนินการ	อยู่ระหว่างดำเนินการ	อยู่ระหว่างดำเนินการ	อยู่ระหว่างดำเนินการ	อยู่ระหว่างดำเนินการ	
15	สท-3-2	บริการวิชาการ คณะสถาปัตยกรรมศาสตร์	7180	6,700	6,700	6,700	6,700	อยู่ระหว่างดำเนินการ	



ที่	รหัสโครงการ	โครงการ	งบประมาณ				การวัดและประเมินผลโครงการ		ปัญหาและข้อเสนอแนะ	
			อนุมัติดำเนินการ	เบิกจ่าย	รายงานการใช้จ่าย	ตัวชี้วัดความสำเร็จของโครงการ	ผลการดำเนินงานโครงการ			
			อนุมัติดำเนินการ	เบิกจ่าย	รายงานการใช้จ่าย	ตัวชี้วัดความสำเร็จของโครงการ	ผลการดำเนินงานโครงการ	บรรลุ ไม่บรรลุ		
			อนุมัติดำเนินการ	เบิกจ่าย	งบออม	รวมใช้จริง				
<b>คณะสาธารณสุขศาสตร์</b>										
16	สธ-3-1	พัฒนาระบบเกษตรเพื่อยกระดับสู้อาหารปลอดภัยสำหรับผู้สูงอายุ จังหวัดนครราชสีมา ประจำปีการศึกษา 2563	6,000	4,000	2,182	6,182	1) จำนวนผู้เข้าร่วมโครงการไม่น้อยกว่าร้อยละ 80 2) ผู้เข้าร่วมโครงการมีผลคะแนนการจัดความรู้ผ่านเกณฑ์ไม่น้อยกว่าร้อยละ 80 3) นักศึกษามีความรู้และเข้าใจในการดำเนินการเรียนการสอนบูรณาการร่วมกับชุมชนผ่านเกณฑ์ไม่น้อยกว่าร้อยละ 80 4) ผู้เข้าร่วมโครงการ อาจารย์ นักศึกษา มีความพึงพอใจต่อโครงการ มีค่าเฉลี่ยไม่น้อยกว่า 3.51 5) การนำชุดความรู้ไปเรียนกิจกรรมไปปฏิบัติมีค่าเฉลี่ยไม่น้อยกว่า 2.33 6) นวัตกรรมทางเทคโนโลยีเพื่อการบริหารวิชาการในรูปแบบออนไลน์ 1 ชิ้นงาน	อยู่ระหว่างดำเนินการ	<input checked="" type="checkbox"/> <input type="checkbox"/>	

ที่	รหัสโครงการ	โครงการ	งบประมาณ				การวัดและประเมินผลโครงการ		ปัญหาและข้อเสนอแนะ
			อนุมัติดำเนินการ	เบิกจ่าย	ไม่เบิกจ่าย/ให้มว.จัดหาให้	งบออม	รวมใช้จริง	ผลการดำเนินงานโครงการ	
17	สธ-3-2	ประชุมวิชาการระดับชาติ คณะสาธารณสุขศาสตร์ ครั้งที่ 1 ประจำปี 2563	112,800	2,000			2,000	บรรลุ <input checked="" type="checkbox"/> ไม่บรรลุ <input checked="" type="checkbox"/>	
		กิจกรรมที่ 1 ระยะเตรียมการจัดประชุม	9,000						อยู่ระหว่างดำเนินการ
		กิจกรรมที่ 2 ระยะดำเนินการจัดประชุม	103,800						อยู่ระหว่างดำเนินการ
18	สธ (อาชีพ-อนามัย)-3-3	บริการวิชาการสร้างรายได้ ประจำปี การศึกษา 2563	264,055	131,050	20,682		151,732		
		กิจกรรมที่ 1 หลักสูตรอบรมเจ้าหน้าที่ความปลอดภัยในการทำงานระดับหัวหน้างาน รุ่นที่ 3	72,280	52,780	1,000		53,780		อยู่ระหว่างดำเนินการ

ที่	รหัสโครงการ	โครงการ	งบประมาณ			งบประมาณ			การวัดและประเมินผลโครงการ		ปัญหาและข้อเสนอแนะ	
			อนุมัติดำเนินการ	เบิกจ่าย	ไม่เบิกจ่าย/ให้มว.จัดทำให้	งบอ้อม	รวมใช้จริง	ตัวชี้วัดความสำเร็จของโครงการ	ผลการดำเนินงานโครงการ			
		กิจกรรมที่ 2 หลักสูตรอบรมเชิงปฏิบัติการ “เทคนิคการตรวจวิเคราะห์คุณภาพน้ำดื่มและน้ำเสียเบื้องต้น”	29,600	3,000				3,000	1) ผู้เข้ารับการอบรมมีความรู้และทัศนคติการตรวจวิเคราะห์คุณภาพน้ำดื่มและน้ำเสียเพิ่มขึ้นร้อยละ 70 ขึ้นไป 2) ผลการประเมินความรู้หลังเข้ารับการอบรมเพิ่มขึ้นร้อยละ 70 ขึ้นไป	อยู่ระหว่างดำเนินการ	บรรลุ ไม่บรรลุ	
		กิจกรรมที่ 3 หลักสูตรอบรมเชิงปฏิบัติการจริยธรรมการวิจัยในมนุษย์ "Human Subject Protection Course (เพิ่มเติม)	88,675	33,275	11,948			45,223	1) ผู้เข้าอบรมมีระยะเวลาเข้ารับการอบรม 100%	อยู่ระหว่างดำเนินการ		
		กิจกรรมที่ 4 หลักสูตรฝึกอบรมเชิงปฏิบัติการการปฐมพยาบาลเบื้องต้นและช่วยฟื้นคืนชีพในสถานประกอบการ (เพิ่มเติม)	52,600	7,250	7,734			14,984	1) ผู้เข้าอบรมผ่านการอบรมตามเกณฑ์ หลักสูตร 3 ชั่วโมงหรือหลักสูตร 6 ชั่วโมง คือ มีระยะเวลาเข้ารับการอบรมครบหลักสูตร 100%	อยู่ระหว่างดำเนินการ		

ที่	รหัสโครงการ	โครงการ	งบประมาณ			การวัดและประเมินผลโครงการ		ปัญหาและข้อเสนอแนะ	
			อนุมัติดำเนินการ	เบิกจ่าย	รายงานการใช้จ่าย ไม่เบิกจ่าย/ ให้มว.จัดทำให้	รวมใช้จริง	ผลการดำเนินงานโครงการ		
		กิจกรรมที่ 5 หลักสูตรการ ทบทวนองค์ความรู้ วิชาชีพการ สาธารณสุขชุมชน ด้วยระบบออนไลน์ ปีการศึกษา 2563 (เพิ่มเติม)	1,500	1,500		1,500	การวัดและประเมินผลโครงการ ตัวชี้วัดความสำเร็จของโครงการ 1) จำนวนผู้เข้าร่วมโครงการ ไม่น้อยกว่าร้อยละ 80 2) ผู้เข้าร่วมอบรมมีผลคะแนนการสอบ ที่จัดทำโดยคณะฯ ผ่านเกณฑ์ที่ร้อยละ 60 3) ระดับความพึงพอใจของผู้เข้าร่วมโครงการโดยรวมอยู่ในระดับดี คะแนนมากกว่า 3.51 4) ผู้เข้าร่วมอบรมสามารถผ่านใบอนุญาตประกอบวิชาชีพการสาธารณสุขชุมชน ไม่น้อยกว่าร้อยละ 50 ของจำนวนผู้ที่เข้าสมัครสอบทั้งหมด	อยู่ระหว่างดำเนินการ	บรรลุ <input checked="" type="checkbox"/> ไม่บรรลุ <input checked="" type="checkbox"/>
		กิจกรรมที่ 6 หลักสูตรอบรมเชิง ปฏิบัติการเกี่ยวกับ งานด้านอาชี อนามัยและความ ปลอดภัย (เพิ่มเติม)	19,400	33,245		33,245	การวัดและประเมินผลโครงการ ตัวชี้วัดความสำเร็จของโครงการ 1) จำนวนผู้เข้าร่วมโครงการ ไม่น้อยกว่าร้อยละ 50 2) ผู้เข้าร่วมอบรมมีผลคะแนนการสอบ ที่จัดทำขึ้นโดยวิทยากร ผ่านเกณฑ์ที่ร้อยละ 80 3) ผู้เข้าร่วมอบรมมีระยะเวลาเข้ารับการอบรมร้อยละ 100	อยู่ระหว่างดำเนินการ	

ที่	รหัสโครงการ	โครงการ	งบประมาณ				การวัดและประเมินผลโครงการ		ปัญหาและข้อเสนอแนะ	
			อนุมัติดำเนินการ	เบิกจ่าย	รายงานการใช้จ่าย ไม่เบิกจ่าย/ ให้มว.จัดทำให้	งบออม	รวมใช้จริง	ตัวชี้วัดความสำเร็จของโครงการ		ผลการดำเนินงานโครงการ
19	สธ.3-4	ประชาสัมพันธ์และถ่ายทอดองค์ความรู้ด้านวิทยาศาสตร์สุขภาพเชิงบูรณาการในพื้นที่โรงเรียนเขตนครชัยบุรีนคร ครั้งที่ 4 ปีการศึกษา 2563	64,087	15,000	18,000		33,000	1) ผู้เข้าร่วมโครงการร้อยละ 70 ของจำนวนนักเรียนในระดับชั้นมัธยมศึกษาตอนปลาย 2) ผลการประเมินความพึงพอใจมีคะแนนประเมิน 4.51 ขึ้นไป	อยู่ระหว่างดำเนินการ	บรรลุ ไม่บรรลุ <input checked="" type="checkbox"/>
<b>สำนักวิจัยและบริการวิชาการ</b>										
20	สวจ-3-1	บริการวิชาการสร้างศักยภาพชุมชนสู่ความมั่นคง มั่งคั่ง และยั่งยืน ประจำปี การศึกษา 2563	51,182	-	-			ประกอบด้วย 3 กิจกรรม ขออนุมัติดำเนินการ 3 กิจกรรม (ร้อยละ 100)	อยู่ระหว่างดำเนินการ	
		กิจกรรมที่ 1 พัฒนาบริการวิชาการให้เกิดนวัตกรรมผู้สูงอายุตำบลหมีน้อย	25,152	-	-			1) จำนวนเครือข่ายบริการวิชาการไม่น้อยกว่า 5 เครือข่าย 2) จำนวนโครงการบริการวิชาการที่เกิดจากความร่วมมือระหว่างเครือข่ายไม่น้อยกว่า 2 โครงการ 3) จำนวนชุมชนที่มีโครงการพัฒนาด้านเศรษฐกิจและสังคมอย่างต่อเนือง $\geq 1$ ชุมชน	อยู่ระหว่างดำเนินการ	

ที่	รหัสโครงการ	โครงการ	อนุมัติดำเนินการ	งบประมาณ				การวัดและประเมินผลโครงการ	บรรลุ ไม่บรรลุ	ปัญหาและข้อเสนอแนะ
				เบิกจ่าย	ไม่เบิกจ่าย/ ให้มว.จัดทำให้	รายงานการใช้จ่าย	รวมใช้จริง			
		กิจกรรมที่ 2 บริการวิชาการ สร้างเสริมศักยภาพ ชุมชนตำบลพุดซา	25,830	-			4) จำนวนชุมชนต้นแบบที่เกิด จากการบริการวิชาการ 1 ชุมชน 1) จำนวนเครือข่ายบริการ วิชาการไม่น้อยกว่า 5 เครือข่าย 2) จำนวนโครงการบริการ วิชาการที่เกิดจากความร่วมมือ ระหว่างเครือข่ายไม่น้อยกว่า 2 โครงการ 3) จำนวนชุมชนที่มีโครงการ พัฒนาด้านเศรษฐกิจและสังคม อย่างต่อเนื่อง $\geq 1$ ชุมชน 4) จำนวนชุมชนต้นแบบที่เกิด จากการบริการวิชาการ 1 ชุมชน	อยู่ระหว่างดำเนินการ		
		กิจกรรมที่ 3 พัฒนาระบบการ สื่อสาร/ ประชาสัมพันธ์ หลักสูตรอบรม ระยะสั้น หรือการ บริการที่สร้าง รายได้ออนไลน์	200	- -			1) คณะวิชาที่ประชาสัมพันธ์ หลักสูตรการอบรม อบรมที่ สร้างรายได้ $\geq 80\%$ 2) ความพึงพอใจของผู้ติดตาม กิจกรรมโครงการบริการวิชาการ ไม่น้อยกว่า 3.51	อยู่ระหว่างดำเนินการ		

ที่	รหัสโครงการ	โครงการ	งบประมาณ			การวัดและประเมินผลโครงการ			ปัญหาและข้อเสนอแนะ	
			อนุมัติดำเนินการ	รายงานการใช้จ่าย		ตัวชี้วัดความสำเร็จของโครงการ	ผลการดำเนินงานโครงการ	บรรลุหรือไม่บรรลุ		
			เบิกจ่าย	ไม่เบิกจ่าย/ ให้มว.จัดทำให้	งบออม				รวมใช้จริง	
21	สวจ-3-2	การปฐมพยาบาลและการช่วยชีวิต (เพิ่มเติม)	282,100	27,900		27,900	1) มีผู้เข้าร่วมโครงการมากกว่าร้อยละ 70 ของกลุ่มเป้าหมาย 2) ผู้เข้าอบรม มีความรู้หลังการอบรมมากกว่าหรือเท่ากับร้อยละ 60	อยู่ระหว่างดำเนินการ	บรรลุ ไม่บรรลุ <input checked="" type="checkbox"/>	
<b>รวมงบประมาณยุทธศาสตร์ที่ 3</b>			<b>2,220,117</b>	<b>369,733</b>	<b>79,597</b>	<b>40,000</b>	<b>489,330</b>			

ยุทธศาสตร์ที่ 4 การทำนุบำรุงศิลปวัฒนธรรม และอนุรักษ์ทรัพยากรธรรมชาติและสิ่งแวดล้อม

ที่	รหัสโครงการ	โครงการ	งบประมาณ				การวัดและประเมินผลโครงการ	ปัญหาและข้อเสนอแนะ
			อนุมัติดำเนินการ	เบิกจ่าย	ไม่เบิกจ่าย/ ให้มว.จัดทำให้	งบอ้อม รวมใช้จริง		
<b>คณะบริหารธุรกิจ</b>								
1	บธ-4-1	การเผยแพร่วัฒนธรรมท้องถิ่นแบบออนไลน์ ปีบริหารธุรกิจ ปีการศึกษา 2563	5,500	อยู่ระหว่างดำเนินการ	อยู่ระหว่างดำเนินการ	การวัดและประเมินผลโครงการ ตัวชี้วัดความสำเร็จของโครงการ	บรรลุ <input checked="" type="checkbox"/> ไม่บรรลุ <input checked="" type="checkbox"/>	
2	บธ-4-2	การประกวดสิ่งประดิษฐ์จากวัสดุเหลือใช้ คณะบริหารธุรกิจ ปีการศึกษา 2563	5,900	อยู่ระหว่างดำเนินการ	อยู่ระหว่างดำเนินการ	1) นักศึกษาเข้าร่วมโครงการ จำนวน 50 คน 2) นักศึกษามีความพึงพอใจในอยู่ในระดับมาก คะแนน > 3.51 3) มีคลิปเพื่อเผยแพร่ 5 เรื่อง 4) จำนวนการเข้าชมการเผยแพร่องค์ความรู้ด้านศิลปวัฒนธรรมมากกว่า 1000 ยอด 1) นักศึกษาเข้าร่วมโครงการ จำนวน 50 คน 2) นักศึกษามีความพึงพอใจในผลการดำเนินงานอยู่ในระดับมาก คะแนนมากกว่า 3.51 3) ผลงานที่ผ่านการพิจารณาจากคณะกรรมการ และได้รับรางวัล จำนวน 3 ชิ้น		





ที่	รหัสโครงการ	โครงการ	งบประมาณ				งบประมาณ		การวัดและประเมินผลโครงการ	บรรลุ ไม่บรรลุ <input checked="" type="checkbox"/>	ปัญหาและ ข้อเสนอแนะ
			อนุมัติ ดำเนินการ	เบิกจ่าย	ไม่เบิกจ่าย/ ใหม่.จัดทำให้	รวมใช้จริง	ตัวชี้วัดความสำเร็จของ โครงการ	ผลการดำเนินงานโครงการ			
<b>คณะวิศวกรรมศาสตร์</b>											
4	วศ-4-1	ไหว้ครูช่าง	5,000	4,448	-	4,448	1) ผู้เข้าร่วมโครงการมีความพึงพอใจในการเข้าร่วมโครงการไม่ต่ำกว่า 3.51 จากคะแนนเต็ม 5	1) ผู้เข้าร่วมโครงการมีความพึงพอใจอยู่ในระดับดีมาก คะแนนเฉลี่ย 4.60	<input checked="" type="checkbox"/>	ไม่มี	
<b>คณะศึกษาศาสตร์</b>											
5	ศษ-4-1	ประกวดพานพืธีไหว้ครู มหาวิทยาลัยวงษ์ชวลิตกุล ปีการศึกษา 2563	6,400	-	6,400	6,400	1) นักศึกษาเข้าร่วมประกวดมากกว่า 5 กลุ่ม	1) นักศึกษาเข้าร่วมประกวด 15 กลุ่ม	<input checked="" type="checkbox"/>	ไม่มี	
<b>คณะสาธารณสุขศาสตร์</b>											
6	สธ-4-1	สืบสานวัฒนธรรมประเพณีรัชนมเงินประยุกต์ เพื่อส่งเสริมการออกกำลังกายในโรงเรียนและชุมชน ประจำปีการศึกษา 2563 (เปลี่ยนชื่อ)	14,300		อยู่ระหว่างดำเนินการ	อยู่ระหว่างดำเนินการ	1) นักศึกษา อาจารย์ และประชาชน เข้าร่วมกิจกรรมอย่างน้อยร้อยละ 60 2) คู่มือการออกกำลังกายด้วยการรำนมเงินประยุกต์ 1 ชุด คลิปวิดีโอ 1 ชุด 3) สืบสานวัฒนธรรมประเพณีและสานิตจัดแสดงรัชนมเงินประยุกต์ส่งเสริมการออกกำลังกายต่อสาธารณชน 1 ครั้ง 4) คะแนนเฉลี่ยความพึงพอใจของผู้เข้าร่วมโครงการมากกว่า 3.51	อยู่ระหว่างดำเนินการ			

ที่	รหัสโครงการ	โครงการ	งบประมาณ				งบประมณ		การวัดและประเมินผลโครงการ		บรรลุ ไม่บรรลุ <input checked="" type="checkbox"/>	ปัญหาและ ข้อเสนอแนะ
			อนุมัติ ดำเนินการ	เบิกจ่าย	ไม่เบิกจ่าย/ ใหม่.จัดทำให้	งบออม	รวมใช้จริง	ตัวชี้วัดความสำเร็จของ โครงการ	ผลการดำเนินงานโครงการ			
<b>สำนักบรรณสารและสารสนเทศ</b>												
7	สบส-4-1	จัดนิทรรศการวันสำคัญทางพระพุทธศาสนาและวันสำคัญของชาติ	3,000		อยู่ระหว่างดำเนินการ					อยู่ระหว่างดำเนินการ		
<b>สำนักพัฒนานักศึกษา</b>												
8	สนพ-4-1	กลิ่นสามัคคี มหาวิทยาลัยวงษ์ชวลิตกุลประจำปีการศึกษา 2563	517,700	534,886	36,348	571,234				อยู่ระหว่างดำเนินการ		

ที่	รหัสโครงการ	โครงการ	งบประมาณ				งบประมาณ		การวัดและประเมินผลโครงการ		ปัญหาและข้อเสนอแนะ
			อนุมัติดำเนินการ	เบิกจ่าย	ไม่เบิกจ่าย/ให้มว.จัดหาให้	งบออม	รวมใช้จริง	ตัวชี้วัดความสำเร็จของโครงการ	ผลการดำเนินโครงการ		
9	สนพ-4-5	การรณรงค์การจัดทำแยกและจัดเก็บขยะมูลฝอย ประจำปี 2563	91,470	8,870	13,510		22,380	1) จำนวนนักศึกษาที่เข้าร่วมกิจกรรมการจัดทำถังขยะและคัดแยกขยะไม่น้อยกว่าร้อยละ 80 2) จำนวนนักศึกษาที่เข้าร่วมกิจกรรมการทำปุ๋ยหมัก ไม่น้อยกว่าร้อยละ 80 3) มีถังขยะอย่างน้อย 4 จุด 4) มีพื้นที่ทำปุ๋ยหมักอย่างน้อย 5 กอง 5) ผู้เข้าร่วมกิจกรรมมีความพึงพอใจมากกว่า 3.51 คะแนนขึ้นไป	อยู่ระหว่างดำเนินการ	บรรลุ <input checked="" type="checkbox"/> ไม่บรรลุ <input checked="" type="checkbox"/>	
		กิจกรรมที่ 1 กิจกรรมการจัดทำถังขยะและคัดแยกขยะ	55,090	5,870	5,350		11,220				
		กิจกรรมที่ 2 กิจกรรมทำปุ๋ยหมัก	36,380	3,000	8,160		11,160				
10	สนพ-4-7	ถวายเทียนพรรษาและผ้าอาบน้ำฝน 63 (เพิ่มเติม)	118,500					1) นักศึกษาที่เข้าร่วมโครงการไม่น้อยกว่าร้อยละ 80 ของกลุ่มเป้าหมาย 2) นักศึกษามีความพึงพอใจในการเข้าร่วมโครงการในระดับมาก (3.51 ขึ้นไป)			
11	สนพ-4-8	การปรับปรุงระบบน้ำเสียบ่อน้ำหน้าอาคาร วิศวกรรมศาสตร์ ประจำปีการศึกษา 2563 (เพิ่มเติม)	50,000					1) ได้โครงการฉบับสมบูรณ์จำนวน 1 เล่ม 2) ผู้ทำโครงการมีความพึงพอใจในการเข้าร่วมโครงการในระดับมาก 3.51 ขึ้นไป			

ที่	รหัสโครงการ	โครงการ	งบประมาณ				การวัดและประเมินผลโครงการ		ปัญหาและข้อเสนอแนะ	
			อนุมัติดำเนินการ	เบิกจ่าย	ไม่เบิกจ่าย/ ให้มว.จัดหาให้	งบออม	รวมใช้จริง	การวัดความสำเร็จของโครงการ		ผลการดำเนินงานโครงการ
12	สนพ-4-9	ตรวจสอบความแข็งแรง และผลกระทบทางสิ่งแวดล้อมต่อโบราณสถานจังหวัดนครราชสีมา (เพิ่มเติม)	32,400						บรรลุ <input checked="" type="checkbox"/> ไม่บรรลุ <input checked="" type="checkbox"/>	
<b>รวมงบประมาณยุทธศาสตร์ที่ 4</b>			<b>1,139,950</b>	<b>548,204</b>	<b>56,258</b>	<b>0</b>	<b>604,462</b>			

ยุทธศาสตร์ที่ 5 การพัฒนาระบบบริหารจัดการที่ทันสมัยและมีประสิทธิภาพโดยใช้หลักธรรมาภิบาล

ที่	รหัสโครงการ	โครงการ	งบประมาณ				งบประมาณ	การวัดและประเมินผลโครงการ		ปัญหาและข้อเสนอแนะ
			อนุมัติดำเนินการ	เบิกจ่าย	ไม่เบิกจ่าย/ให้มว.จัดทำให้	งบออม		รวมใช้จริง	ผลการดำเนินงานโครงการ	
คณะนิติศาสตร์										
1	นท-5-1	พัฒนาบุคลากรสายผู้สอนและสายสนับสนุนคณะนิติศาสตร์ ประจำปี การศึกษา 2563	82,000					1) ร้อยละ 80 ของอาจารย์และบุคลากรได้มีโอกาสเพิ่มความรู้อย่างสามารถตรงกับการพัฒนาความเชี่ยวชาญของตนเอง	อยู่ระหว่างดำเนินการ	บรรลุ ไม่บรรลุ <input checked="" type="checkbox"/>
คณะบริหารธุรกิจ										
2	บธ-5-1	การพัฒนาบุคลากรคณะบริหารธุรกิจ ปีการศึกษา 2563	497,000					1) อาจารย์เข้าร่วมอบรม/สัมมนา/ศึกษาดูงาน/นำเสนอผลงานวิจัยหรือบทความทางวิชาการอย่างน้อย 1 ครั้ง/คน/ปี 2) บุคลากรสายสนับสนุนเข้าร่วมอบรม/สัมมนา/ศึกษาดูงานอย่างน้อย 1 ครั้ง/คน/ปี	อยู่ระหว่างดำเนินการ	
3	บธ-5-2	การบริหารจัดการความรู้เพื่อค้นหาแนวปฏิบัติที่ดี คณะบริหารธุรกิจ ปีการศึกษา 2563	15,915			13,500	13,500	1) อาจารย์เข้าร่วมกิจกรรมร้อยละ 80 2) อาจารย์มีการแบ่งปันและแลกเปลี่ยนเรียนรู้จากความรู้ทักษะของผู้มีประสบการณ์ตรง	อยู่ระหว่างดำเนินการ	

ที่	รหัสโครงการ	โครงการ	งบประมาณ				งบประมาณ	การวัดและประเมินผลโครงการ		ปัญหาและข้อเสนอแนะ
			อนุมัติดำเนินการ	เบิกจ่าย	ไม่เบิกจ่าย/ ให้มว.จัดทำให้	งบออม		รวมใช้จริง	ผลการดำเนินงานโครงการ	
		กิจกรรมที่ 1 การจัดการความรู้ด้านผลิตบัณฑิต	10,495	90,00	90,00	90,00	ตัวชี้วัดความสำเร็จของโครงการ	บรรลุ <input checked="" type="checkbox"/> ไม่บรรลุ <input checked="" type="checkbox"/>		
		กิจกรรมที่ 2 การจัดการความรู้ด้านงานวิจัย	5,420	4,500	4,500	4,500	เพื่อค้นหาแนวปฏิบัติที่ดีตามประเด็นความรู้ที่ก้านต้นน้อยกว่าร้อยละ 80 3) จัดให้มีเอกสารหรือคู่มือที่เป็นแนวปฏิบัติที่ดี มีกรรนำไปใช้ประโยชน์ไม่น้อยกว่าร้อยละ 5			
4	บ5-5-3	ประชาสัมพันธ์คณะบริหารธุรกิจ ปีการศึกษา 2563	720,000	อยู่ระหว่างดำเนินการ	อยู่ระหว่างดำเนินการ	อยู่ระหว่างดำเนินการ	ประกอบด้วย 3 กิจกรรม ขออนุมัติดำเนินการแล้ว 3 กิจกรรม			
		กิจกรรมที่ 1 แนะนำศึกษาต่อ	53,000	อยู่ระหว่างดำเนินการ	อยู่ระหว่างดำเนินการ	อยู่ระหว่างดำเนินการ	1) จำนวนสถานศึกษาและสถานประกอบการ ที่ตอบรับให้เข้าประชาสัมพันธ์หลักสูตร ไม่น้อยกว่า 20 แห่งต่อปี 2) จำนวนผู้กรอกข้อมูลของผู้ที่สนใจเข้าศึกษาต่ออย่างน้อย 250 คน			
		กิจกรรมที่ 2 ผลิตใบปลิวเพื่อประชาสัมพันธ์หลักสูตร	12,000	อยู่ระหว่างดำเนินการ	อยู่ระหว่างดำเนินการ	อยู่ระหว่างดำเนินการ	1) จำนวนใบปลิวประชาสัมพันธ์หลักสูตรคณะบริหารธุรกิจ 3,000 แผ่น 2) จำนวนใบปลิวประชาสัมพันธ์โครงการ "บัณฑิตพร้อม" 3,000 แผ่น			

ที่	รหัสโครงการ	โครงการ	งบประมาณ				การวัดและประเมินผลโครงการ	ปัญหาและข้อเสนอแนะ
			อนุมัติดำเนินการ	รายงานการใช้จ่าย		รวมใช้จริง		
			เบิกจ่าย	ไม่เบิกจ่าย/ ให้มว.จัดทำให้	งบออม	ผลการดำเนินงานโครงการ	บรรลุ ไม่บรรลุ	
		กิจกรรมที่ 3 การซื้อโฆษณาบนเฟซบุ๊กรายสาขาวิชา		อยู่ระหว่างดำเนินการ		อยู่ระหว่างดำเนินการ	<input checked="" type="checkbox"/>	
			7,000			1) นักเรียนสนใจสอบถามหลักสูตรที่ลงโฆษณา มากกว่า 20 ราย หรือเท่ากับ 20 ราย 2) นักเรียนกรอกใบสมัครออนไลน์ของหลักสูตรที่ลงโฆษณามากกว่าหรือเท่ากับ 20 ราย	<input checked="" type="checkbox"/>	
<b>คณะพยาบาลศาสตร์</b>								
5	พยบ-5-1	พัฒนาคุณภาพและความเชี่ยวชาญของบุคลากรคณะพยาบาลศาสตร์ ปีการศึกษา 2563	565,520	อยู่ระหว่างดำเนินการ		อยู่ระหว่างดำเนินการ		
		กิจกรรมที่ 1 การอบรม/สัมมนา/ประชุมวิชาการเพิ่มเติมของอาจารย์	500,000	อยู่ระหว่างดำเนินการ		1) ร้อยละ 100 ของอาจารย์เข้าร่วมประชุม/อบรม/สัมมนาเชิงวิชาการอย่างน้อยคนละ 15 ชั่วโมง/ปี 2) ร้อยละ 80 ของอาจารย์พยาบาลได้รับการพัฒนาในด้านวิชาการและวิชาชีพเพื่อพัฒนาการจัดการเรียนการสอนให้มีประสิทธิภาพ 3) ร้อยละ 100 ของบุคลากรสายสนับสนุนได้รับการพัฒนาไม่น้อยกว่า 10 ชม/คน/ปี 4) การเข้าตำแหน่งทางวิชาการของอาจารย์พยาบาล 1 คน/ปี		
		กิจกรรมที่ 2 การอบรม/สัมมนา/ประชุมวิชาการเพิ่มเติมของบุคลากร	28,000	อยู่ระหว่างดำเนินการ				
		กิจกรรมที่ 3 จัดอบรมทางวิชาการแก่อาจารย์	37,520	อยู่ระหว่างดำเนินการ				





ที่	รหัสโครงการ	โครงการ	งบประมาณ				การวัดและประเมินผลโครงการ	ปัญหาและข้อเสนอแนะ
			อนุมัติดำเนินการ	รายงานการใช้จ่าย		รวมใช้จริง		
			เบิกจ่าย	ไม่เบิกจ่าย/ ให้มว.จัดทำใช้	งบออม	ผลการดำเนินงานโครงการ		
8	พยบ-5-4	แผนบริหารความเสี่ยง แผนกลยุทธ์และ แผนปฏิบัติการ ประจำปี ปีการศึกษา 2563  กิจกรรมที่ 1 การ จัดทำแผนบริหาร ความเสี่ยง  กิจกรรมที่ 2 การทบท วนแผนกลยุทธ์ และ ทำแผนปฏิบัติการ ประจำปี 2564	41,100	อยู่ระหว่างดำเนินการ	อยู่ระหว่างดำเนินการ	อยู่ระหว่างดำเนินการ	บรรลุ ไม่บรรลุ <input checked="" type="checkbox"/>	
			15,700	อยู่ระหว่างดำเนินการ		อยู่ระหว่างดำเนินการ		
			25,400	อยู่ระหว่างดำเนินการ		อยู่ระหว่างดำเนินการ		

การวัดและประเมินผลโครงการ	
ตัวชี้วัดความสำเร็จของโครงการ	ผลการทำงานโครงการ
1) มีแผนยุทธศาสตร์และแผนกลยุทธ์คณะพยาบาลศาสตร์ (ปี 2563-2565) 2) มีแผนบริหารความเสี่ยงครอบคลุมความเสี่ยงของگردำเนินงานคณะพยาบาลศาสตร์ 3) มีแผนปฏิบัติการประจำปี ปีการศึกษา 2564 4) ร้อยละ 25 ของโครงการ/กิจกรรมในแผนปฏิบัติการเป็นส่วนหนึ่งของการบริหารความเสี่ยง 5) มีการดำเนินงานตามแผนปฏิบัติการ ประจำปีบรรลุตามตัวชี้วัดของแผนปฏิบัติการประจำปีมากกว่าหรือเท่ากับ ร้อยละ 80	อยู่ระหว่างดำเนินการ

ที่	รหัสโครงการ	โครงการ	งบประมาณ				งบประมาณ	การวัดและประเมินผลโครงการ	ปัญหาและข้อเสนอแนะ
			อนุมัติดำเนินการ	เบิกจ่าย	ไม่เบิกจ่าย/ให้มว.จัดทำให้	รวมใช้จริง			
9	พยบ-5-5	การประกันคุณภาพการศึกษาคณะพยาบาลศาสตร์ ปีการศึกษา 2563	ดำเนินการ	29,240	12,000	12,000	12000	ตัวชี้วัดความสำเร็จของโครงการ 1) มีระบบและกลไกในการประกันคุณภาพที่ได้มาตรฐาน 2) มีการกำกับติดตามการดำเนินงานอย่างต่อเนื่อง 3) มีการนำผลการประเมินมาปรับปรุงหลักสูตรและการดำเนินงานของคณะฯ ให้มีคุณภาพดีขึ้นอย่างต่อเนื่อง 4) คะแนนการประกันคุณภาพระดับหลักสูตรมากกว่าหรือเท่ากับ 3.5 5) คะแนนการประกันคุณภาพการศึกษา ระดับคณะมีค่าคะแนนเท่ากับ 3.5 หรือมากกว่า	อยู่ระหว่างดำเนินการ
			งบอ้อม	3,000	3,000	3,000	อยู่ระหว่างดำเนินการ		
10	พยบ-5-6	การจัดกิจกรรมสู่ผู้ความเป็นเลิศ กิจกรรมที่ 1 จัดประชุมแลกเปลี่ยนเรียนรู้ด้านการเรียนการสอน	ดำเนินการ	21,800	11,200	11,200	3,000	1) มีแนวปฏิบัติที่ดีในการจัดการเรียนการสอนที่เน้นผู้เรียนเป็นสำคัญอย่างน้อย 1 เรื่อง 2) มีแนวปฏิบัติที่ดีในการเขียนบทความวิจัยเพื่อตีพิมพ์ระดับชาติและนานาชาติ อย่างน้อย 1 เรื่อง	อยู่ระหว่างดำเนินการ
			งบอ้อม	3,000	3,000	3,000	อยู่ระหว่างดำเนินการ		

ที่	รหัสโครงการ	โครงการ	งบประมาณ				การวัดและประเมินผลโครงการ		ปัญหาและข้อเสนอแนะ
			อนุมัติดำเนินการ	เบิกจ่าย	ไม่เบิกจ่าย/ ให้มว.จัดทำให้	รายงานการใช้จ่าย	ตัวชี้วัดความสำเร็จของโครงการ	ผลการดำเนินงานโครงการ	
คณะวิศวกรรมศาสตร์									
11	วศ-5-1	การประชุมสัมมนา หลักสูตรคณะ วิศวกรรมศาสตร์	42,400	อยู่ระหว่างดำเนินการ		อยู่ระหว่างดำเนินการ	อยู่ระหว่างดำเนินการ	อยู่ระหว่างดำเนินการ	<input checked="" type="checkbox"/> บรรลุ <input checked="" type="checkbox"/> ไม่บรรลุ
			13,200	อยู่ระหว่างดำเนินการ					
			29,200	อยู่ระหว่างดำเนินการ					
12	วศ-5-2	พัฒนาความพร้อม อาจารย์ในการเข้าสู่ ตำแหน่งทางวิชาการ	0	ไม่มีงบประมาณ		1) คณะอาจารย์ที่เข้าร่วมโครงการ ร้อยละ 80 มีความรู้ ความเข้าใจ และสามารถทำผลงานเพื่อขอ ตำแหน่งทางวิชาการได้ 2) ความพึงพอใจในการเข้า อบรมจากผู้เข้าร่วมโครงการมี ความพึงพอใจไม่ต่ำกว่า 3.51 จากคะแนนเต็ม 5	อยู่ระหว่างดำเนินการ		

ที่	รหัสโครงการ	โครงการ	งบประมาณ				การวัดและประเมินผลโครงการ	ปัญหาและข้อเสนอแนะ
			อนุมัติดำเนินการ	เบิกจ่าย	รายงานการใช้จ่าย	รวมใช้จริง		
			ไม่เบิกจ่าย/ให้มว.จัดทำใช้	งบออม				
<b>คณะศึกษาศาสตร์</b>								
13	ศษ-5-1	ประชาสัมพันธ์หลักสูตรศึกษาศาสตรบัณฑิต เชิงรุก	36,964	อยู่ระหว่างดำเนินการ	อยู่ระหว่างดำเนินการ	1) มีผู้สนใจสมัครเข้าศึกษาต่อร้อยละ 50 ในแต่ละโรงเรียนที่ประชาสัมพันธ์ 2) กลุ่มเป้าหมายร้อยละ 80 รู้จักคณะศึกษาศาสตร์ 3) ยอดกดไลค์ไม่ต่ำกว่าร้อยละ 20 ในแต่ละโรงเรียนที่ประชาสัมพันธ์	บรรลุ ไม่บรรลุ <input checked="" type="checkbox"/>	
<b>คณะสาธารณสุขศาสตร์</b>								
14	สธ-5-1	พัฒนาบุคลากร คณะสาธารณสุขศาสตร์ ปีการศึกษา 2563 กิจกรรมที่ 1 พัฒนาความรู้ทักษะที่เกี่ยวข้องกับพันธกิจของคณะวิชา กิจกรรมที่ 2 พัฒนาอาจารย์ในการศึกษาต่อปริญญาเอก	271,000 171,000 100,000	อยู่ระหว่างดำเนินการ อยู่ระหว่างดำเนินการ อยู่ระหว่างดำเนินการ	อยู่ระหว่างดำเนินการ อยู่ระหว่างดำเนินการ อยู่ระหว่างดำเนินการ	1) จำนวนอาจารย์และบุคลากรเข้าร่วมอบรม ประชุม สัมมนา อย่างน้อยปีละ 1 ครั้ง 2) จำนวนอาจารย์ที่เข้ารับการศึกษาต่อระดับปริญญาเอก ไม่น้อยกว่าร้อยละ 20 ต่อจำนวนอาจารย์ทั้งหมด 3) ผลการประเมินความพึงพอใจของอาจารย์อยู่ในระดับดี (คะแนน $\geq 3.51$ ) 4) จำนวนอาจารย์เข้าร่วมกิจกรรมการเข้าสู่ตำแหน่งทางวิชาการของมหาวิทยาลัย		

ที่	รหัสโครงการ	โครงการ	งบประมาณ				การวัดและประเมินผลโครงการ	ปัญหาและข้อเสนอแนะ
			อนุมัติดำเนินการ	รายงานการใช้จ่าย		ตัวชี้วัดความสำเร็จของโครงการ		
			เบิกจ่าย	ไม่เบิกจ่าย/ ให้มว.จัดทำใช้	งบออม	รวมใช้จริง		
15	สธ-5-2	จัดการความรู้เพื่อพัฒนาความรู้และพัฒนาศักยภาพการผลิตบัณฑิตและวิจัย คณะสาธารณสุขศาสตร์ ประจำปี การศึกษา 2562	14,650.00	อยู่ระหว่างดำเนินการ			อยู่ระหว่างดำเนินการ	บรรลุ <input checked="" type="checkbox"/> ไม่บรรลุ <input checked="" type="checkbox"/>
<b>สำนักบริการการศึกษา</b>								
16	สบก-5-5	ทบทวนระเบียบคณะกรรมการอุดมศึกษาว่าด้วยมาตรฐานหลักเกณฑ์และวิธีการแต่งตั้งคณาจารย์ในสถาบันอุดมศึกษา เอกชนให้ดำรงตำแหน่งทางวิชาการ (เพิ่มเติม)	5,250	อยู่ระหว่างดำเนินการ			อยู่ระหว่างดำเนินการ	
<b>สำนักบริการการศึกษา</b>								
17	สบส-5-1	พัฒนาระบบข้อมูลงานวิจัยและวิทยานิพนธ์บัณฑิตศึกษา มหาวิทยาลัยวงษ์ชวลิตกุล	0	อยู่ระหว่างดำเนินการ			อยู่ระหว่างดำเนินการ	

ที่	รหัสโครงการ	โครงการ	งบประมาณ				การวัดและประเมินผลโครงการ	ปัญหาและข้อเสนอแนะ
			อนุมัติดำเนินการ	เบิกจ่าย	ไม่เบิกจ่าย/ให้มหาวิทยาลัย	งบออม		
<b>สำนักอธิการบดี</b>								
18	สบบ-5-2	พิธีประสาทปริญญาบัตร ประจำปี การศึกษา 2562	1,288,897	อยู่ระหว่างดำเนินการ	อยู่ระหว่างดำเนินการ	อยู่ระหว่างดำเนินการ	อยู่ระหว่างดำเนินการ	
19	IMC-5-1	แผนแนวการศึกษา และ Road Show ประจำปี การศึกษา 2563 กิจกรรมที่ 1 ออกแนะแนวที่โรงเรียน สถาบันองค์กร และชุมชนต่างๆ และเก็บข้อมูลผู้สนใจสมัครเรียน	659,964	อยู่ระหว่างดำเนินการ	อยู่ระหว่างดำเนินการ	ประกอบด้วย 2 กิจกรรม อยู่ระหว่างดำเนินการ 2 กิจกรรม	อยู่ระหว่างดำเนินการ	
		กิจกรรมที่ 2 ออกบูธนิทรรศการ ตลาดนัดหลักสูตร อุดมศึกษา	387,100	อยู่ระหว่างดำเนินการ	อยู่ระหว่างดำเนินการ	อยู่ระหว่างดำเนินการ	อยู่ระหว่างดำเนินการ	ยอดนักศึกษาลงทะเบียนปี 2563 จำนวน 756 คน ข้อมูลล่าสุด 7/8/63
		กิจกรรมที่ 2 ออกบูธนิทรรศการ ตลาดนัดหลักสูตร อุดมศึกษา	272,864	อยู่ระหว่างดำเนินการ	อยู่ระหว่างดำเนินการ	อยู่ระหว่างดำเนินการ	อยู่ระหว่างดำเนินการ	

ที่	รหัสโครงการ	โครงการ	งบประมาณ			การวัดและประเมินผลโครงการ		ปัญหาและข้อเสนอแนะ
			อนุมัติดำเนินการ	รายงานการใช้จ่าย		ตัวชี้วัดความสำเร็จของโครงการ	ผลการดำเนินงานโครงการ	
			เบิกจ่าย	ไม่เบิกจ่าย/ ให้มว.จัดทำใช้	งบออม	รวมใช้จริง	บรรลุ ไม่บรรลุ	
20	IMC-5-2	ส่งเสริมและพัฒนาภาพลักษณ์มหาวิทยาลัยวงษ์ชวลิตกุล ปีการศึกษา 2563	246,750	อยู่ระหว่างดำเนินการ			ประกอบด้วย 4 กิจกรรม อยู่ระหว่างดำเนินการ 4 กิจกรรม	
		กิจกรรมที่ 1 VU Creator	12,000	อยู่ระหว่างดำเนินการ			1) ตัวแทนนักศึกษาทำงานร่วมกับศูนย์บริหารสื่อสารการตลาด เช่นทำงานพิธีกร และทำสื่อต่างๆ อย่างน้อย 2 ชิ้นงาน ตลอดปี การศึกษา	อยู่ระหว่างดำเนินการ
		กิจกรรมที่ 2 ส่งนักศึกษาเข้าร่วมกิจกรรมภายนอกมหาวิทยาลัยมหาวิทยาลัย	12,000	อยู่ระหว่างดำเนินการ			1) ได้ตัวแทนนักศึกษาเข้าร่วมกิจกรรมการประกวดทั้งภายในและภายนอกมหาวิทยาลัยอย่างน้อย 2 คน ชาย 1 คน และหญิง 1 คน 2) เข้าร่วมประกวดอย่างน้อย 1 รายการ	อยู่ระหว่างดำเนินการ
		กิจกรรมที่ 3 สานสัมพันธ์ครูแนะแนวปีการศึกษา 2563	92,710	อยู่ระหว่างดำเนินการ			1) เชิญครูแนะแนวเข้าร่วมกิจกรรมเข้าร่วมอย่างน้อย 80% 2) มีโรงเรียนเข้าร่วมอย่างน้อย 24 โรงเรียน	อยู่ระหว่างดำเนินการ
		กิจกรรมที่ 4 VU Camp Week	130,040	อยู่ระหว่างดำเนินการ			1) มีนักเรียนและผู้สนใจเข้าร่วมอย่างน้อย 80% 2) ความพึงพอใจ $\geq 3.51$	อยู่ระหว่างดำเนินการ



ที่	รหัสโครงการ	โครงการ	งบประมาณ				การวัดและประเมินผลโครงการ		ปัญหาและข้อเสนอแนะ
			อนุมัติดำเนินการ	เบิกจ่าย	ไม่เบิกจ่าย/ให้มหาวิทยาลัย	งบอ้อมรวมใช้จริง	ตัวชี้วัดความสำเร็จของโครงการ	ผลการดำเนินงานโครงการ	
21	IMC-5-3	การจัดทำสื่อประชาสัมพันธ์ (Public Relation's Media Management) ปีการศึกษา 2563	1,090,935	อยู่ระหว่างดำเนินการ	อยู่ระหว่างดำเนินการ	อยู่ระหว่างดำเนินการ	ประกอบด้วย 5 กิจกรรม อยู่ระหว่างดำเนินการ 5 กิจกรรม	บรรลุ <input checked="" type="checkbox"/> ไม่บรรลุ <input checked="" type="checkbox"/>	
		กิจกรรมที่ 1 การจัดทำสื่อประชาสัมพันธ์และอุปกรณ์ในการทำกิจกรรมทางการตลาด	769,200	อยู่ระหว่างดำเนินการ	อยู่ระหว่างดำเนินการ	อยู่ระหว่างดำเนินการ	1) นักศึกษาใหม่ที่สอบถามข้อมูลหลักสูตรต่างๆ ของมหาวิทยาลัยผ่านกล่องข้อความ Facebook ออนไลน์ไม่น้อยกว่า 1,000 คน (ตลอดปีการศึกษา)	อยู่ระหว่างดำเนินการ	
		กิจกรรมที่ 2 ประชาสัมพันธ์หลักสูตรและกิจกรรมในสื่อออนไลน์	64,801	อยู่ระหว่างดำเนินการ	อยู่ระหว่างดำเนินการ	อยู่ระหว่างดำเนินการ	1) ยอดผู้ร่วมกิจกรรม ผู้กดถูกใจ และกดติดตามสื่อออนไลน์เพิ่มขึ้น 5,000 คน ใน Facebook Page	อยู่ระหว่างดำเนินการ	
		กิจกรรมที่ 3 สร้างการมีส่วนร่วมและกระตุ้นจำนวนผู้ติดตามและยอดไลค์ใน Social Media	62,000	อยู่ระหว่างดำเนินการ	อยู่ระหว่างดำเนินการ	อยู่ระหว่างดำเนินการ	1) มีผู้ติดตามและถูกใจสื่อออนไลน์ของมหาวิทยาลัยตามเป้าหมายเพิ่มขึ้น 5,000 ไลค์ ใน Facebook Page	อยู่ระหว่างดำเนินการ	
		กิจกรรมที่ 4 ผลิตสื่อและรายการวิดีโอผ่าน YouTube (VU Channel)	174,500	อยู่ระหว่างดำเนินการ	อยู่ระหว่างดำเนินการ	อยู่ระหว่างดำเนินการ	1) ช่องทางการสื่อสารออนไลน์อย่างน้อย 2 ช่องทาง	อยู่ระหว่างดำเนินการ	

ที่	รหัสโครงการ	โครงการ	งบประมาณ				การวัดและประเมินผลโครงการ		ปัญหาและข้อเสนอแนะ	
			อนุมัติดำเนินการ	เบิกจ่าย	ไม่เบิกจ่าย/ให้มหาวิทยาลัย	งบอ้อม	ตัวชี้วัดความสำเร็จของโครงการ	ผลการดำเนินงานโครงการ		
		กิจกรรมที่ 5 อบรม “พัฒนาสื่อประชาสัมพันธ์และการตลาดอย่างมืออาชีพ”	20,434	อยู่ระหว่างดำเนินการ	รวมใช้จริง			บรรลุ ไม่บรรลุ <input checked="" type="checkbox"/>		
<b>สำนักแผนและประกันคุณภาพ</b>										
22	สพ-5-1	พัฒนาบุคลากรสำนักแผนและประกันคุณภาพ ปีการศึกษา 2563	28,000	2,900	2,900	252,642	1) จำนวนบุคลากรที่เข้ารับอบรม สัมมนาไม่น้อยกว่าร้อยละ 75	อยู่ระหว่างดำเนินการ		
23	สพ-5-2	พัฒนาระบบและกลไกการประกันคุณภาพที่มีการพัฒนาอย่างต่อเนื่องในระดับหลักสูตร ระดับคณะวิชาและระดับสถาบันที่ครอบคลุมทั้งด้าน การควบคุม การตรวจสอบ และการประเมิน ประจำปี การศึกษา 2563	859,645	155,321	61,321	36,000	1) ทุกหลักสูตรมีการตรวจประเมินและสร้างรายงานผลตรวจประเมินตามกำหนดเวลา และได้รับผลไม่น้อยกว่า 3.01 2) ทุกคณะวิชาที่มีการตรวจประเมินและสร้างรายงานผลตรวจประเมินตามกำหนดเวลา และได้รับผลไม่น้อยกว่า 3.51	1) ทุกหลักสูตรมีการตรวจประเมินและสร้างรายงานผลตามกำหนดเวลา และได้รับผล การประเมินเฉลี่ย 3.78 2) ทุกคณะวิชาที่มีการตรวจประเมินและสร้างรายงานผลตามกำหนดเวลา และได้รับผล การประเมินเฉลี่ย 4.03	<input checked="" type="checkbox"/>	ไม่มี

ที่	รหัสโครงการ	โครงการ	งบประมาณ				การวัดและประเมินผลโครงการ		ปัญหาและข้อเสนอแนะ
			อนุมัติดำเนินการ	เบิกจ่าย	ไม่เบิกจ่าย/ให้มว.จัดทำใช้	งบออม	รวมใช้จริง	ผลการดำเนินงานโครงการ	
24	สจจ-5-1	กิจกรรมที่ 1 ระดับหลักสูตร	499,350	39,056	35,639	12,000	86,695	3) มหาวิทยาลัยฯ มีการตรวจประเมินและสร้างงานผลการตรวจประเมิน ตามกำหนดเวลา และได้รับผลการประเมินไม่ต่ำกว่า 3.51	3) มหาวิทยาลัยฯ มีการตรวจประเมินและส่งรายงานผลการตรวจประเมิน ตามกำหนดเวลา และได้รับผลการประเมินเฉลี่ย 4.08
		กิจกรรมที่ 2 ระดับคณะวิชา	208,760	79,695	17,828	12,000	109,523		
		กิจกรรมที่ 3 ระดับสถาบัน	151,535	36,570	7,854	12,000	56,424		
24	สจจ-5-1	การส่งเสริมการจัดการความรู้สู่แนวปฏิบัติของมหาวิทยาลัยวงษ์ชวลิตกุล	79,612			อยู่ระหว่างดำเนินการ		อยู่ระหว่างดำเนินการ	
		กิจกรรมที่ 1 ทบทวนความรู้ความเข้าใจของการจัดการความรู้	18,884			อยู่ระหว่างดำเนินการ	1) จำนวนคณาจารย์/บุคลากรเข้าร่วมกิจกรรมทบทวนความรู้ความเข้าใจของการจัดการความรู้ไม่น้อยกว่าร้อยละ 85 ของกลุ่มเป้าหมาย 2) จำนวนคณาจารย์/บุคลากรเข้าร่วมกิจกรรมการจัดการความรู้เรื่อง การวิจัยในการเรียนการสอน (Research in teaching and learning) ไม่น้อยกว่าร้อยละ 85 ของกลุ่มเป้าหมาย 3) จำนวนคณาจารย์/บุคลากรเข้าร่วมกิจกรรมจัดการความรู้เรื่องการพัฒนากระบวนการทำงานให้มีประสิทธิภาพและ		
		กิจกรรมที่ 2 ศึกษาดูงานหน่วยงานภายนอกหรือเข้าร่วมประชุมวิชาการหรือนิทรรศการ	5,500			อยู่ระหว่างดำเนินการ			
		กิจกรรมที่ 3 การจัดการความรู้เรื่องการจัดการวิจัยในการเรียนการสอน	18,836			อยู่ระหว่างดำเนินการ			

ที่	รหัสโครงการ	โครงการ	งบประมาณ				งบประมาณ	การวัดและประเมินผลโครงการ		ปัญหาและข้อเสนอแนะ
			อนุมัติดำเนินการ	เบิกจ่าย	ไม่เบิกจ่าย/ให้มว.จัดทำให้	งบออม		รวมใช้จริง	ผลการดำเนินงานโครงการ	
		กิจกรรมที่ 4 การจัดการความรู้เรื่องการพัฒนาาระบบงานสู่แนวปฏิบัติที่ดี	18,836	อยู่ระหว่างดำเนินการ				ตัวชี้วัดความสำเร็จของโครงการ นำไปสู่แนวปฏิบัติที่ดีไม่น้อยกว่าร้อยละ 80 ของกลุ่มเป้าหมาย 4) จำนวนแนวปฏิบัติที่ดี (Best Practice) ในการพัฒนากระบวนการทำงานให้มีประสิทธิภาพของคณะวิชาและหน่วยงานสนับสนุน ไม่ต่ำกว่า 2 เรื่อง 5) คะแนนความพึงพอใจของผู้ร่วมกิจกรรม มีระดับไม่ต่ำกว่า 3.51	อยู่ระหว่างดำเนินการ	
		กิจกรรมที่ 5 การนำเสนอผลงานแนวปฏิบัติที่ดีของคณะวิชาและหน่วยงานสนับสนุน	17,556	อยู่ระหว่างดำเนินการ						
25	สวจ-5-2	ประเมินผู้บริหารตามหลักธรรมาภิบาล มหาวิทยาลัยวงษ์ชวลิตกุล ปีการศึกษา 2563	3,600	อยู่ระหว่างดำเนินการ					อยู่ระหว่างดำเนินการ	
<b>รวมงบประมาณยุทธศาสตร์ที่ 5</b>			<b>6,699,532</b>	<b>158,221</b>	<b>61,321</b>	<b>64,500</b>	<b>284,042</b>	<b>284,042</b>		

